

三菱 PLC 编程软件 GX Developer 7.08 版与仿真软件

GX Simulator 6C 版的安装说明

操作环境: windows XP 系统

安装版本: 三菱 PLC 编程软件 GX Developer 7.08 版(此版本兼容性好, 系统稳定)

三菱 PLC 仿真软件 GX Simulator 6C 版

一、安装软件:

1) 安装准备:

1-1 打开 PLC 编程软件 GX Developer 7.08 的文档; ----- 图 1



图 1

1-2 打开 EnvMEL 文件夹; ----- 图 2



图 2

1-3 双击选择 SETUP.EXE 图标, 开始 GX Developer 7.08 和 GX Simulator 6C 软件安装环境初始化; ----- 图 3

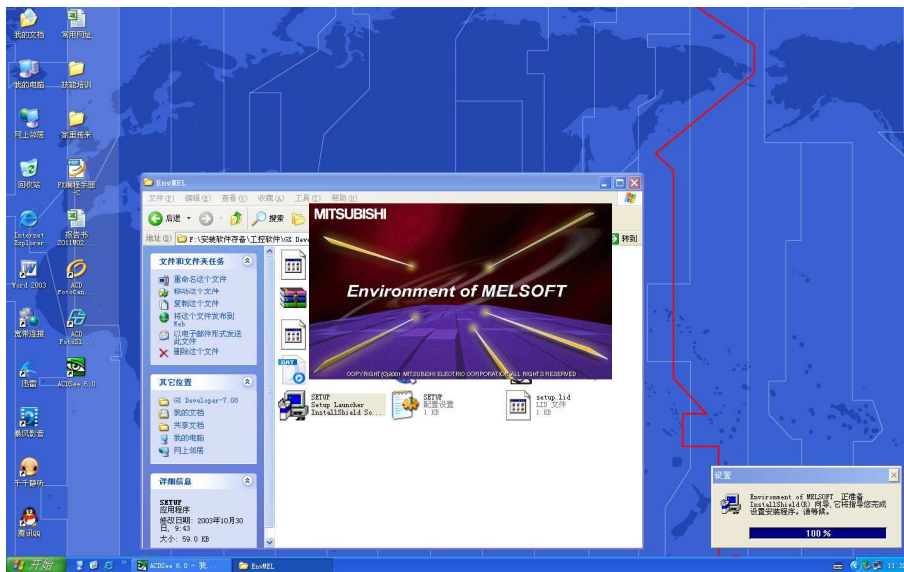


图 3

1-4 在选择提示栏内点选“同意/接受”，电脑自动安装运行完成。

2) 安装三菱 PLC 编程软件 GX Developer 7.08 版

2-1 打开 PLC 编程软件 GX Developer 7.08 的文档；----- 图 1

2-2 双击选择 SETUP.EXE 图标，开始 GX Developer 7.08 软件安装；----- 图 4



图 4

2-3 “安装”提示栏点选“确定”；----- 图 5

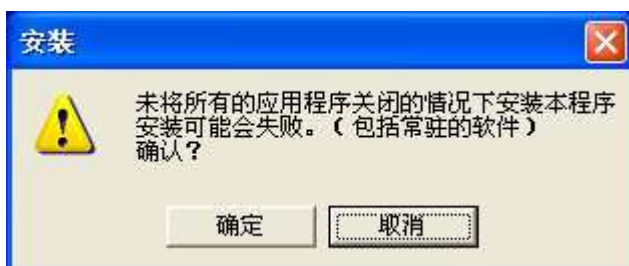


图 5

2-4 “欢迎”提示栏点选“下一个”；----- 图 6



图 6

2-5 “用户信息” 提示栏内输入电脑用户自定姓名和公司，点选“下一个”；-----图 7



图 7

2-6 “注册确认” 提示栏内确认信息无误，点选“是”；-----图 8

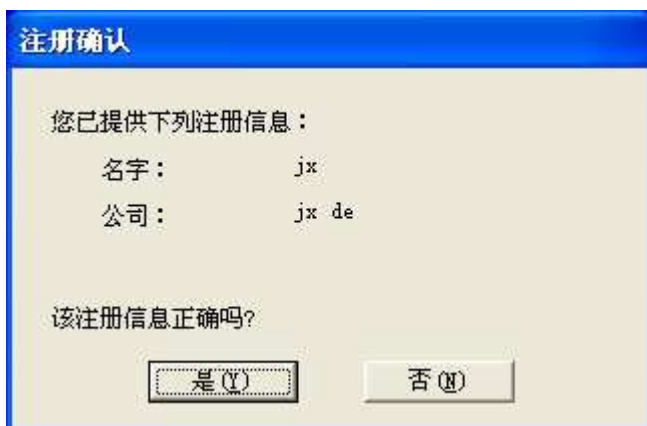


图 8

2-7 “输入产品序列号” 提示栏内输入 570—986818410，点选 “下一个”； -----图 9



图 9

2-8 “选择部件” 提示栏为确保编程工作则不要选择 “监视专用 GX Developer”，直接点选 “下一个”； -----图 10



图 10

2-9 “选择部件” 提示栏如无关三菱 DOS 系统编程软件 MEDOC 的使用则不要选择 “MEDOC 打印文件的读出/MEDOC 文件的读出”，直接点选 “下一个”； -----图 11



图 11

2-10 “选择目标位置” 提示栏显示默认安装目标文件夹为“C:\MELSEC”，如接受此安装目录，则点选“下一个”，如需自定安装目录，则点选“浏览...”；-----图 12



图 12

2-11 “选择文件夹” 提示栏内下拉选择安装目标驱动器（如硬盘分区 C:\D:\E:\F:\内选择 D:\），点选目标所在文件夹和逐级子文件夹（如硬盘 D:\内选择文件夹 D:\工作\工作软件\），路径栏内鼠标左键点击输入拟装目标文件夹名（采用默认名 MELSEC），或直接于“路径”栏内输入拟装目标文件夹名（如 D:\工作\工作软件\MELSEC），点选“确定”；-----图 13



图 13

2-12 “选择目标位置” 提示栏内对修改目标文件夹名确认无误，点“下一个”；-----图 14



图 14

2-13 软件自动安装，中途不要按任何按键；-----图 15

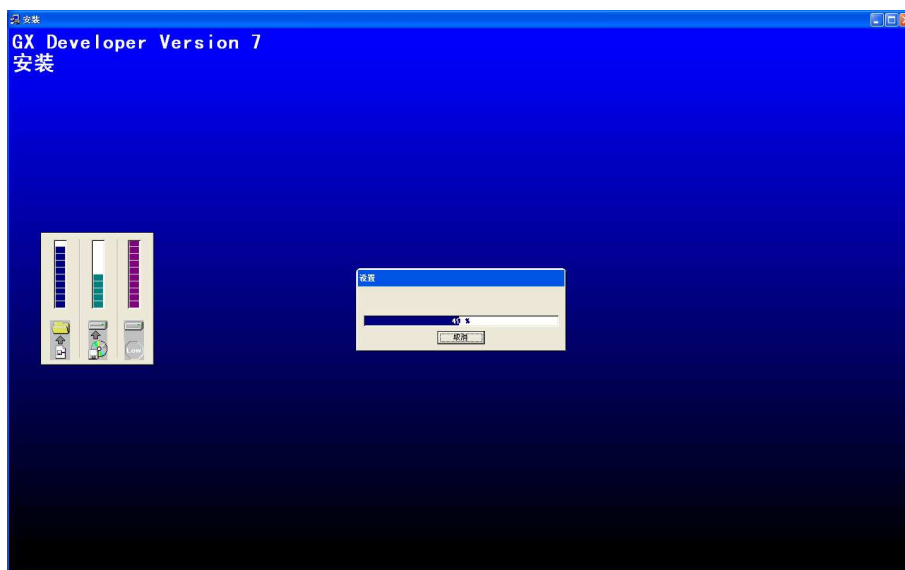


图 15

2-14 自动安装完成，按“确定”结束-----图 16



图 16

3) 安装三菱 PLC 仿真软件 GX Simulator 6C 版

3-1 打开 PLC 编程软件 GX Simulator 6C 的文档; ----- 图 17



图 17

3-2 双击选择 SETUP.EXE 图标, 开始 GX Simulator 6C 软件安装; ----- 图 18

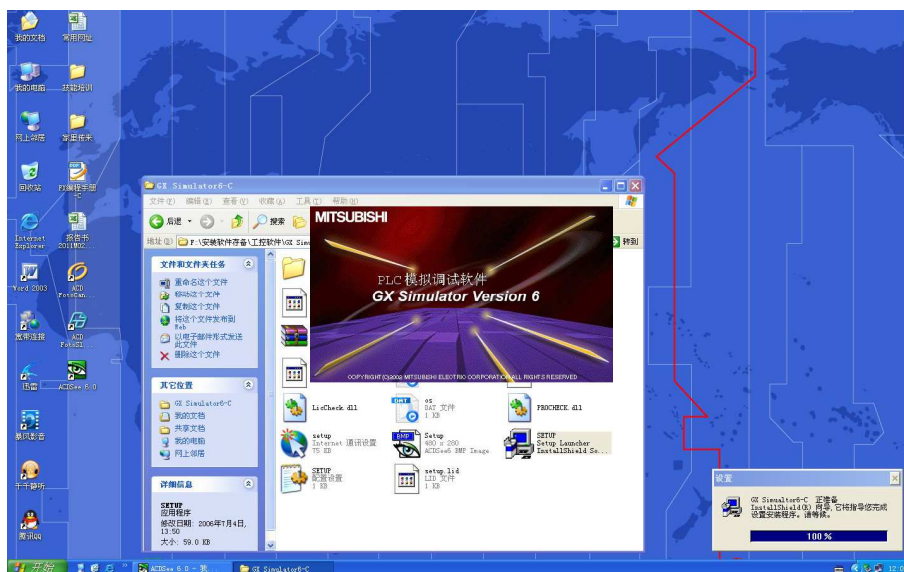


图 18

3-3 后续提示及操作与 2-3~2-7、2-10~2-14 相同, 无 2-8/2-9 的步骤

4) 安装完毕, 退出安装软件的所在文档。

注: 以上图片可将鼠标移至图片上, 点击鼠标右键, 下拉菜单内点选“设置图片格式”, 在“大小”分选提示框内“尺寸和旋转”栏目中, 修改“高度/宽度”数值进行大小修改。或直接鼠标左键点击图片, 左键按住显示的图框上下左右或左上右下右上左下右下 8 个标示点, 拖动进行图片缩放。