

三菱 PLC 编程软件 GX-developer 安装详细说明

请将软件安装压缩包解压到 D 盘根目录或者 C 盘根目录进行安装，太深的目录容易出错

在安装程序之前，最好先把其他应用程序关闭，比如杀毒软件，防火墙，IE, 办公软件

1, 在 Gx Developer 文件夹中，有一个文件夹“EnvMEL”，进入，点击“SETUP.P.EXE”安装“通用环境”

安装大部分三菱软件都要先安装“通用环境”



2, 然后点击 Gx Developer 下的“SETUP.EXE” 正式安装三菱 PLC 编程软件 Gx Developer

注意，其他的几个文件夹，在安装时候主安装程序会自动调用，不必管它。

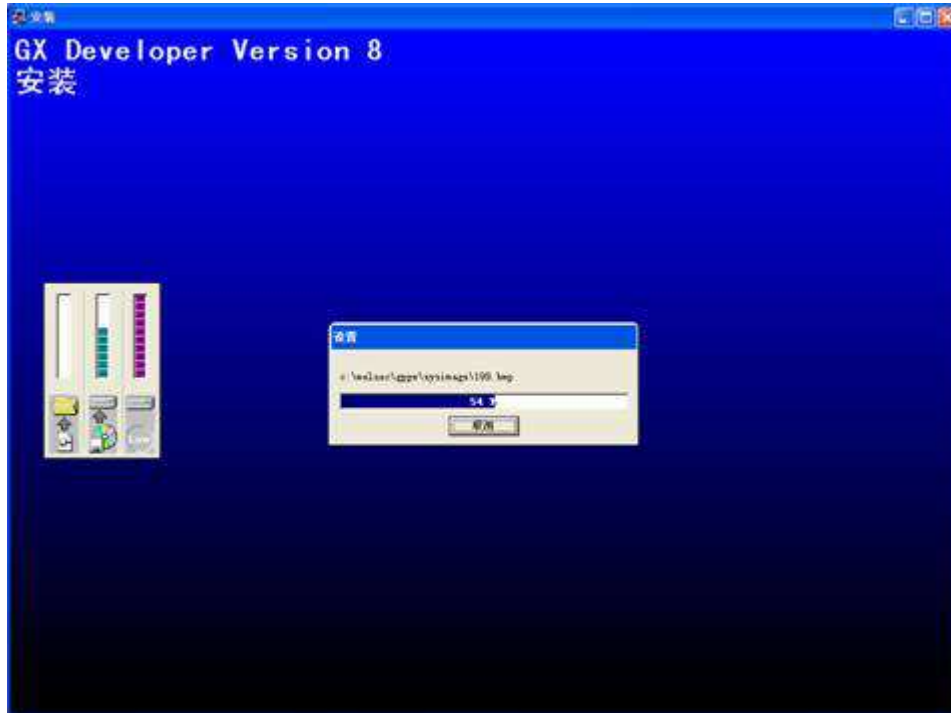
3, 安装路径最好使用默认的，不要更改，输入各种注册信息后，输入序列号：注意，不同软件的序列号可能会不相同，序列号可以在下载后的压缩包里得到。



4, “监视专用”这里不能打勾, 否则就只能监视不能编程了



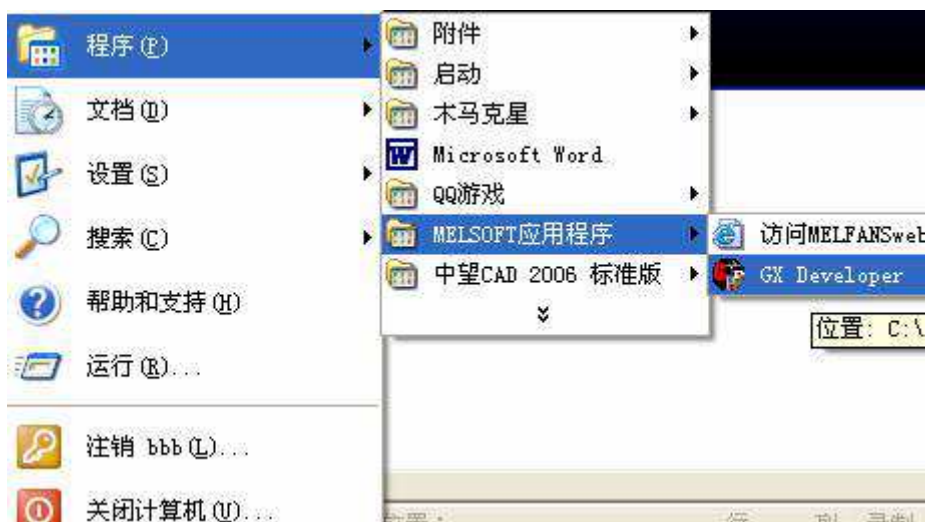
5, 等待安装过程



6, 直到出现此窗口:



7, 开始/程序 里可以找到安装好的文件



三菱 PLC 仿真软件 GX Simulator 6c 安装使用说明

一，仿真软件的功能就是将编写好的程序在电脑中虚拟运行，如果没有编好的程序，是无法进行仿真的。

首先，在安装仿真软件 GX Simulator 6c 之前，必须先安装编程软件 GX Developer，仿真软件需要和编程软件安装在同一个文件目录下面

点击三菱仿真软件 GX Simulator 6c 里面的 setup.exe 进行安装

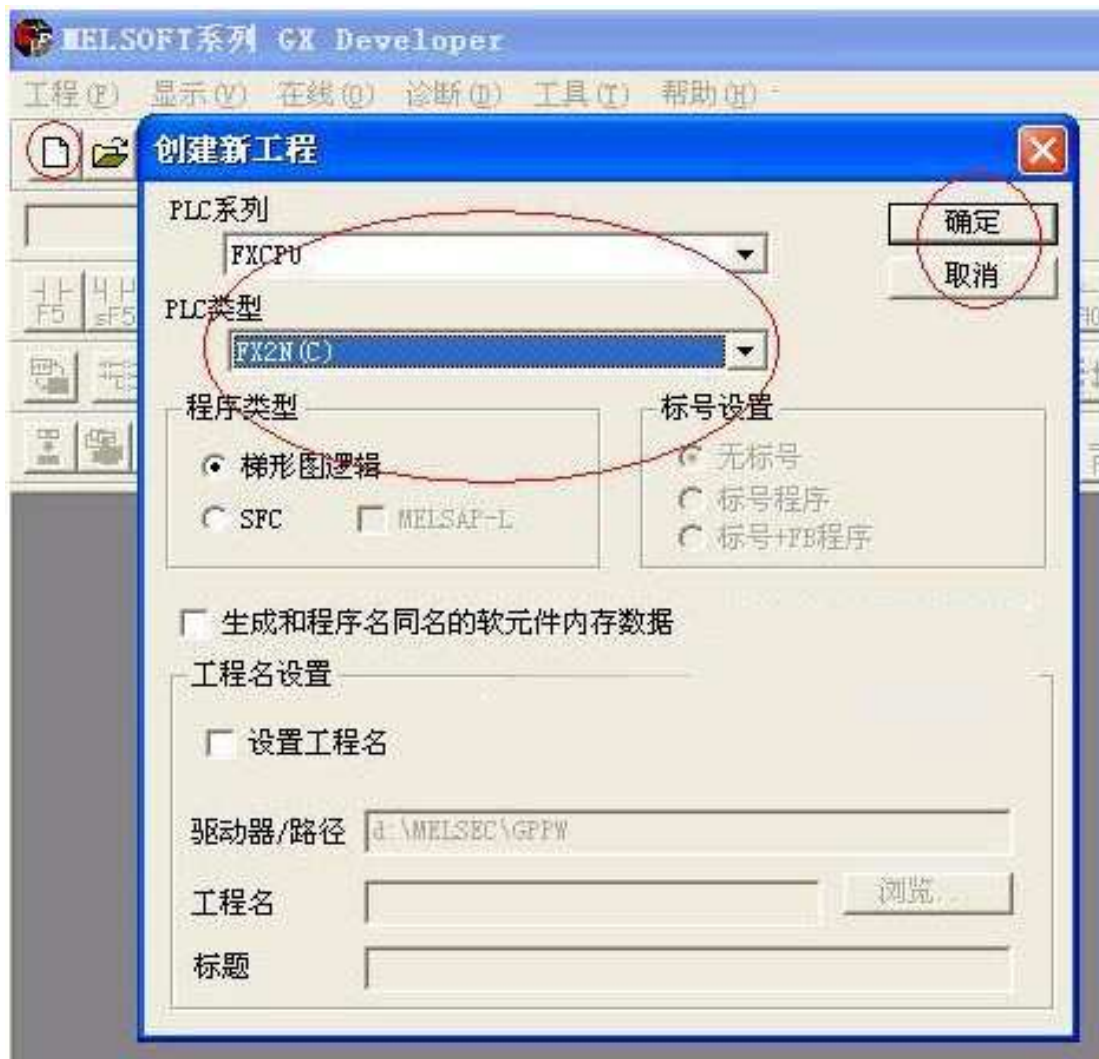


二，安装好编程软件和仿真软件后，在桌面或者开始菜单中并没有仿真软件的图标。

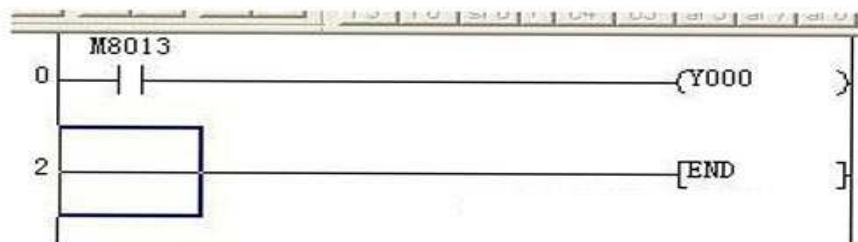
因为仿真软件被集成到编程软件 GX Developer 中了，其实这个仿真软件相当于编程软件的一个插件。

三，接下来我们做一个实例：

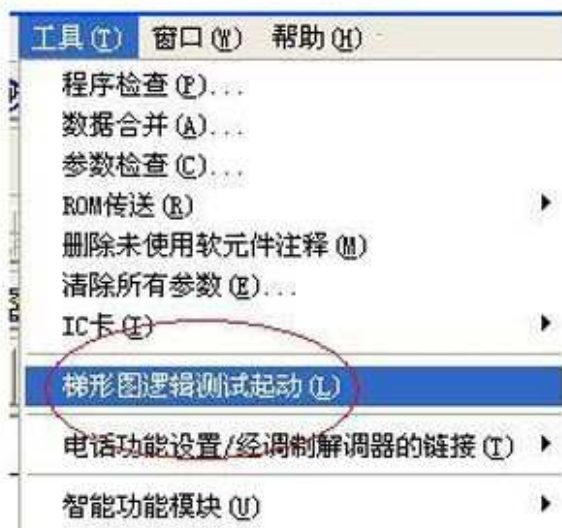
(1) 启动编程软件 GX Developer，创建一个新工程。



(2) 编写一个简单的梯形图。



(3) 可以通过菜单栏启动仿真。



(4) 也可以通过快捷图标启动仿真。



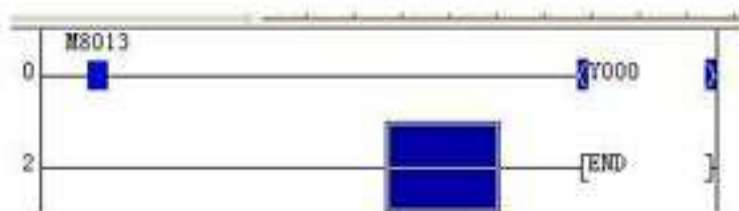
(5) 上面两种方式都可以启动仿真，这个小窗口就是仿真窗口，显示运行状态，如果出错会有中文说明。



(6) 启动仿真后，程序开始在电脑上模拟 PLC 写入过程。



(7) 这时程序已经开始运行。



(8) 并且可以通过软件元件测试来强制一些输入条件 ON

