

# Fanuc机器人从控制柜导出GSD文件

原创 VIP文 机器人自动化控制 于 2022-07-11 16:16:06 发布 721 收藏 版权

分类专栏: fanuc机器人及仿真软件roboguide操作 文章标签: Fanuc

机器人 GSD

## 什么是GSD?

GSD英文“General Station Description”得缩写，是通用站点描述文件的简称。GSD文件描述的站点信息包括：用于组态的数据、参数、模块、诊断、报警、制造商标识及设备标识等内容。当涉及到PROFIBUS-DP或PROFINET-I/O通信时才使用GSD文件。使用基于GSD的组态工具可将不同厂商生产的设备集成在同一总线系统中，既简单又对用户友好。

在我们做自动化集成的项目时，会涉及到 PLC 与Fanuc机器人进行Profibus或Profinet通讯。在PLC的软件进行硬件组态的时候，需要使用Fanuc机器人的GSD文件。

## Profibus和Profinet的GSD文件的区别

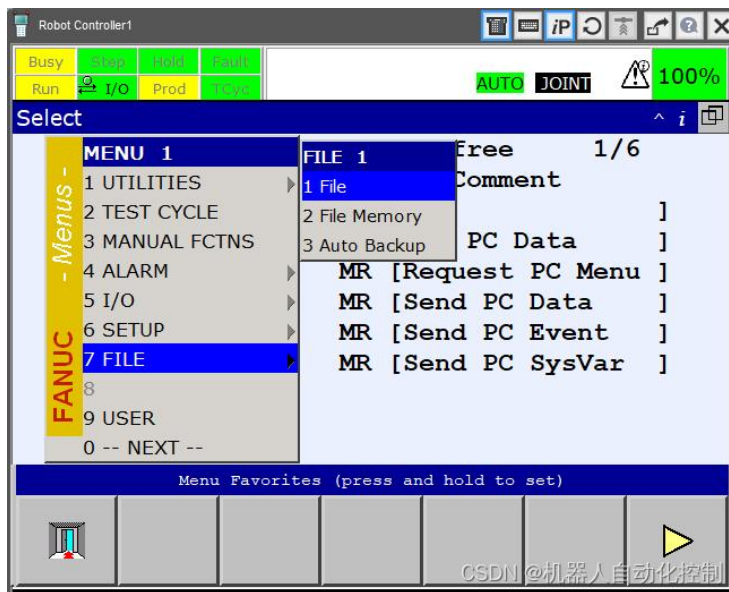
GSD文件最早见于Profibus系统，后来扩展到Profinet系统，但是二者之间有很大的区别。

Profibus系统的GSD文件是纯文本文件(ASCII文本)，可以用记事本、NotePad等文字编辑软件打开并编辑，其后缀根据语言不同而有所区别，比如：“.gsd”表示GSD default;“gse”表示GSD English等等。

Profinet系统使用XML语言描述GSD文件。XML是Extensible Markup Language的缩写，即“可扩展标记语言”。它是在HTML语言的基础上，增加了可扩展的标签，适合于数据交换。Profinet的GSD文件使用XML语言描述，因此该文件也称为GSD。

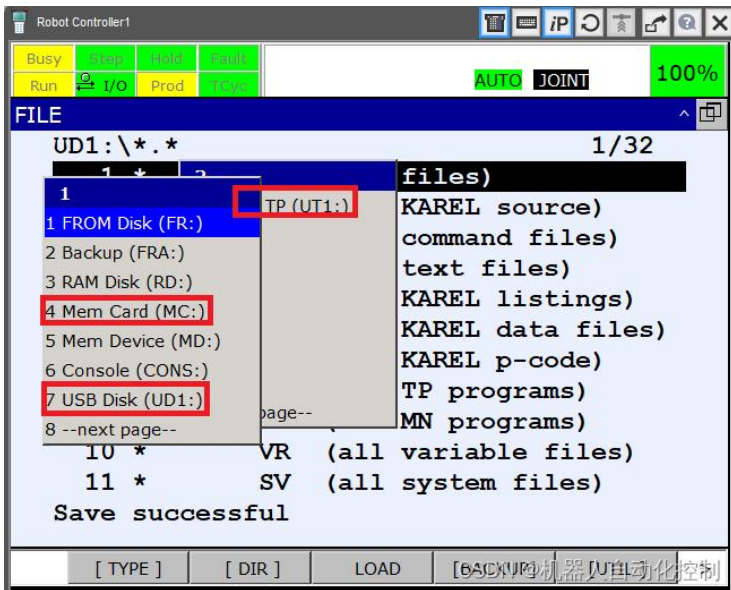
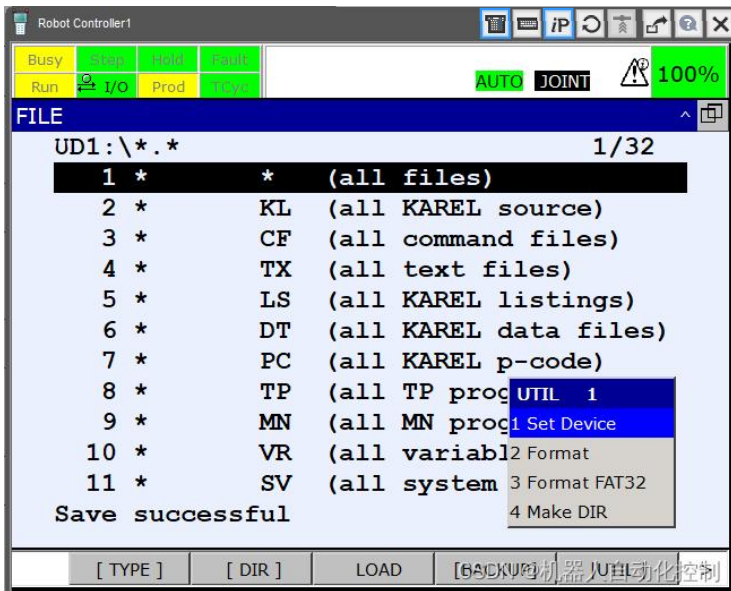
接下来讲解，如何从从控制柜导出GSD文件。

选择【File】→【File】,进入文件设置界面

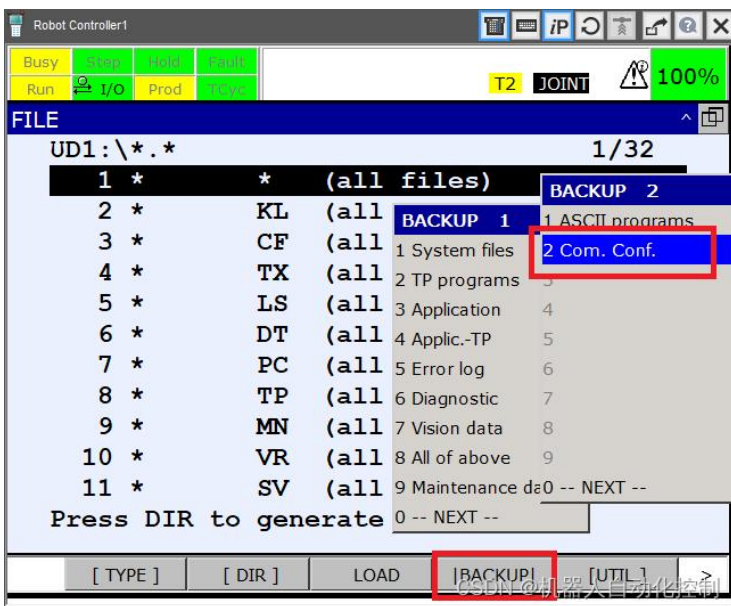


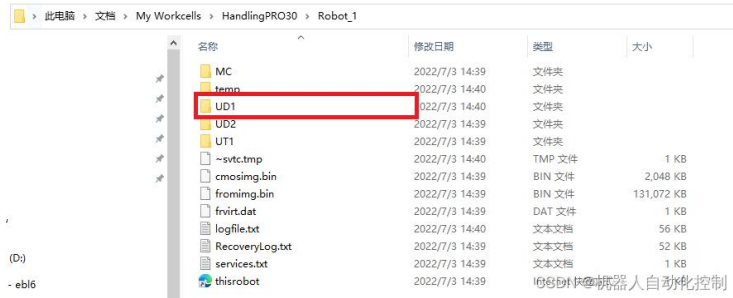
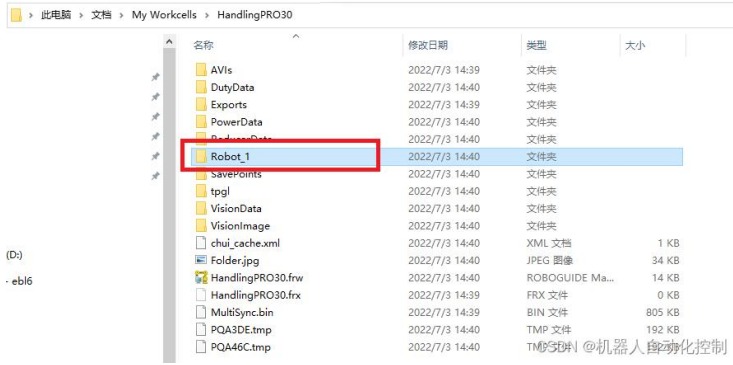
选择【UIL】，选择存储文件的路径，此处可选择“MC”,“UD1”,“UT1”。此处以UD1为例





选择【BACKUP】→【Com.Conf】，并按下【ENTER】，文件保存完毕。





FANU00A2.GSD打开后如下所示:

```

1 ;=====
2 ; DP-Master(class1) : FANUC Robot-2
3 ; Date : 13.SEP.2006
4 ;=====
5 ;
6 #Profibus_DP
7 GSD_Revision      = 2
8 Vendor_Name       = "FANUC"
9 Model_Name        = "FANUC ROBOT-2"
10 Revision          = "2.0"

```



FANU0A2D.GSD打开后如下所示:

```

1 ;=====
2 ; DP-Slave : FANUC Robot-2
3 ; Date : 26.MAY.2009
4 ;=====
5 ;
6 #Profibus_DP
7 GSD_Revision      = 2
8 Vendor_Name       = "FANUC"
9 Model_Name        = "FANUC ROBOT-2"
10 Revision          = "2.0"

```

