



如何用 SCOUT 中打开在不同区域语言下创建的项目

How to Open a Project which was Created in Different Regional Language in SCOUT

Single FAQ

Edition (2011 年 3 月)

摘要 介绍了如何用 SCOUT 中打开在不同区域语言下创建的项目

关键词 SCOUT, 打开项目, 区域语言

Key Words SCOUT, open project, regional language

问题:

有用户反映打不开由他人创建的 SCOUT 项目，为什么？

回答:

原因可能是自身 SCOUT 版本较低，不兼容高版本的项目；或者是由于此项目与当前的操作系统区域语言环境不匹配，比如项目是在英文或德文环境下创建的，而用户的操作系统区域语言是中文，这样就无法打开了。下面介绍如何解决此问题。

打开创建项目的文件夹，比如 SCOUT 项目默认路径为 C:\Program Files\Siemens\Step7\s7proj，项目名称为“d435test”，则路径为“C:\Program Files\Siemens\Step7\s7proj\d435test”，在“Global”文件夹里找到“Language”文件，如图 1、图 2 所示。

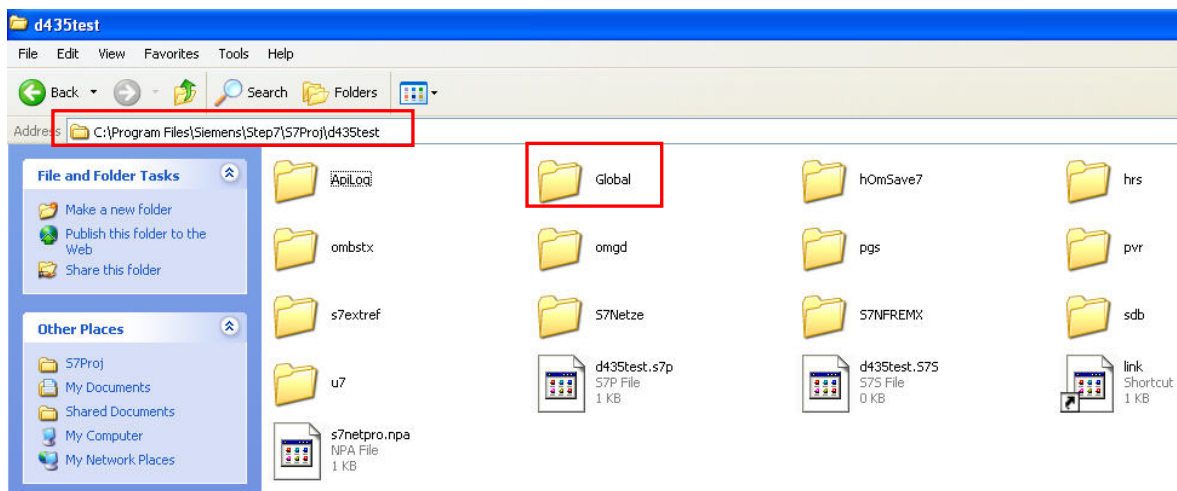


图 1. 项目路径

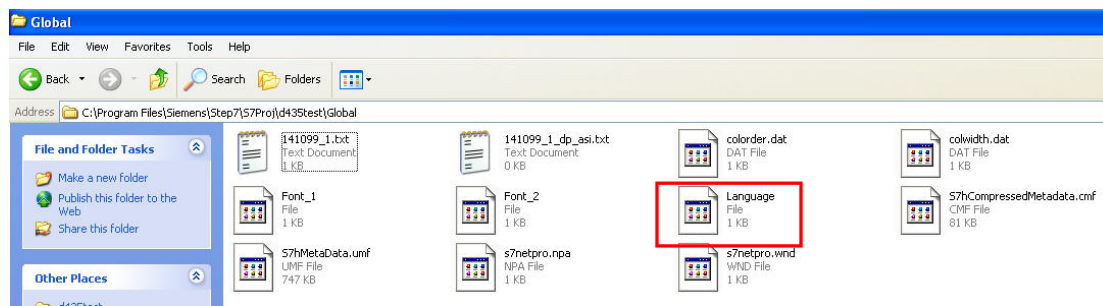


图 2. Language 文件

鼠标右键点击“Language”文件，在弹出菜单中选择“Open”，如图 3 所示。

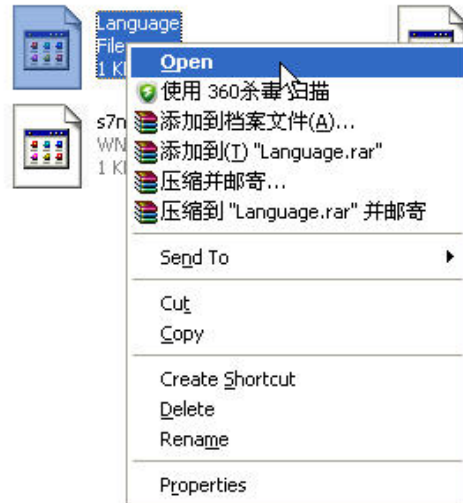


图 3. 右键点击“Language”文件

选择“Notepad”记事本工具，然后点击 OK 打开该文件，如图 4 所示。

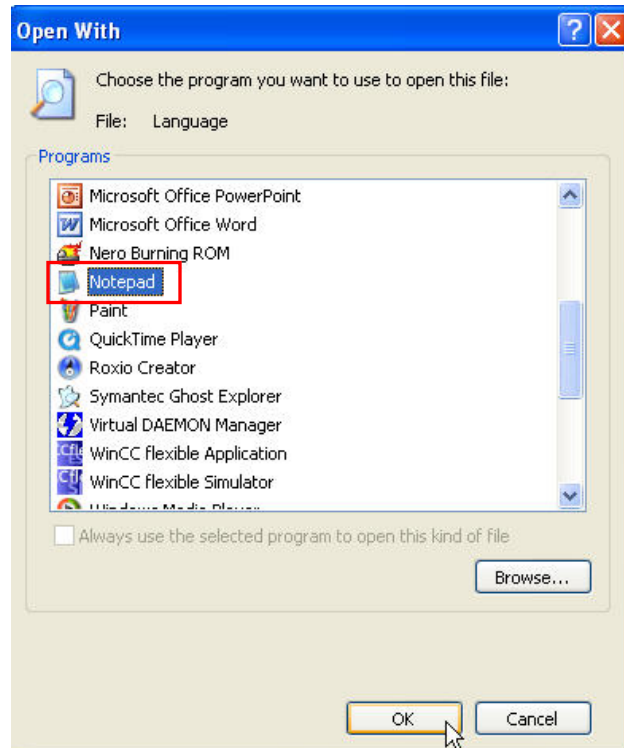


图 4. 选择记事本工具

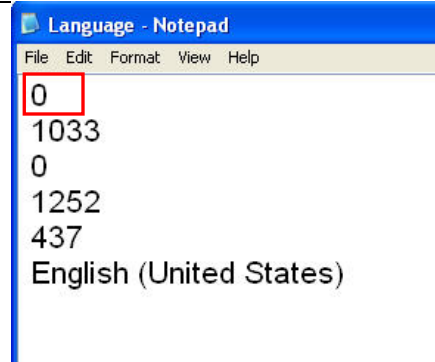


图 5. 打开的“Language”文件

把文件中第一行的“0”改成别的数字，如“1234”，如图 5 所示，保存后关闭。重新在 SCOUT 中打开该项目就可以了。

如果希望创建的项目可以在不同的区域语言环境下打开，可以进行如下操作。在创建项目时，右键点击“Properties”，勾选“Can be opened under any Windows language settings”，如图 6、图 7 所示。

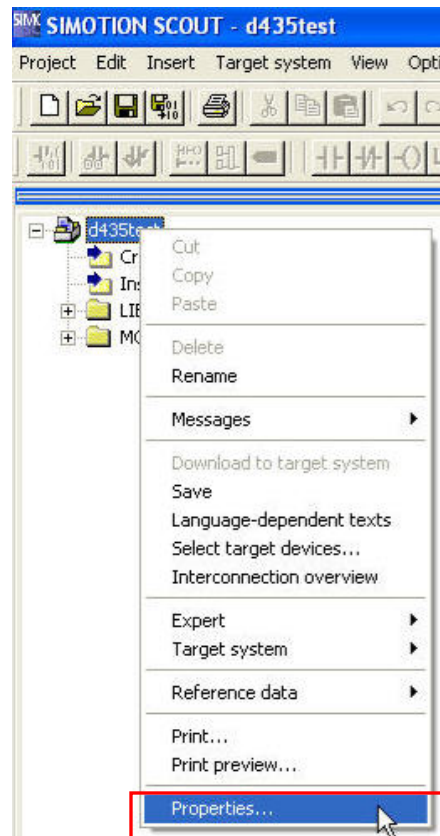


图 6. 鼠标右键点击“Properties”

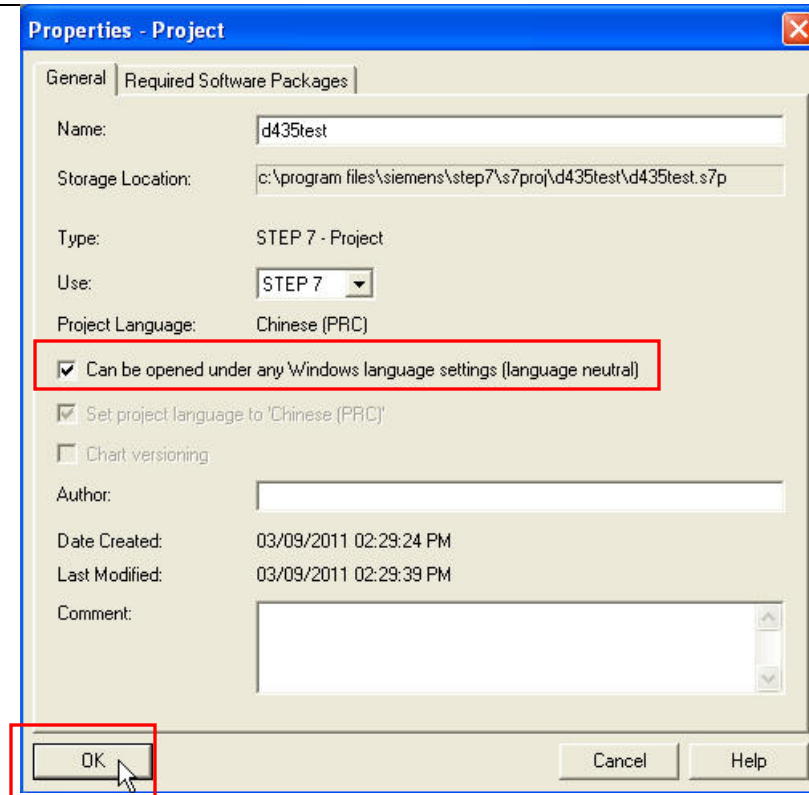


图 7. 勾选语言选项

点击“OK”确认，则此项目就可以在不同区域语言环境下打开了。

如果您对该文档有任何建议，请将您的宝贵建议提交至[下载中心留言板](#)。

该文档的文档编号：**F0486**

附录一 推荐网址**驱动技术**

西门子（中国）有限公司

工业自动化与驱动技术与楼宇科技集团 客户服务与支持中心

网站首页: www.4008104288.com.cn

驱动技术 下载中心:

<http://www.ad.siemens.com.cn/download/DocList.aspx?TypeId=0&CatFirst=85>

驱动技术 全球技术资源:

<http://support.automation.siemens.com/CN/view/zh/10803928/130000>

“找答案”驱动技术版区:

<http://www.ad.siemens.com.cn/service/answer/category.asp?cid=1038>

注意事项

应用示例与所示电路、设备及任何可能结果没有必然联系，并不完全相关。应用示例不表示客户的具体解决方案。它们仅对典型应用提供支持。用户负责确保所述产品的正确使用。这些应用示例不能免除用户在确保安全、专业使用、安装、操作和维护设备方面的责任。当使用这些应用示例时，应意识到西门子不对在所述责任条款范围之外的任何损坏/索赔承担责任。我们保留随时修改这些应用示例的权利，恕不另行通知。如果这些应用示例与其它西门子出版物(例如，目录)给出的建议不同，则以其它文档的内容为准。

声明

我们已核对过本手册的内容与所描述的硬件和软件相符。由于差错难以完全避免，我们不能保证完全一致。我们会经常对手册中的数据进行检查，并在后续的版本中进行必要的更正。欢迎您提出宝贵意见。

版权© 西门子（中国）有限公司 2001-2011 版权保留

复制、传播或者使用该文件或文件内容必须经过权利人书面明确同意。侵权者将承担权利人的全部损失。权利人保留一切权利，包括复制、发行，以及改编、汇编的权利。