

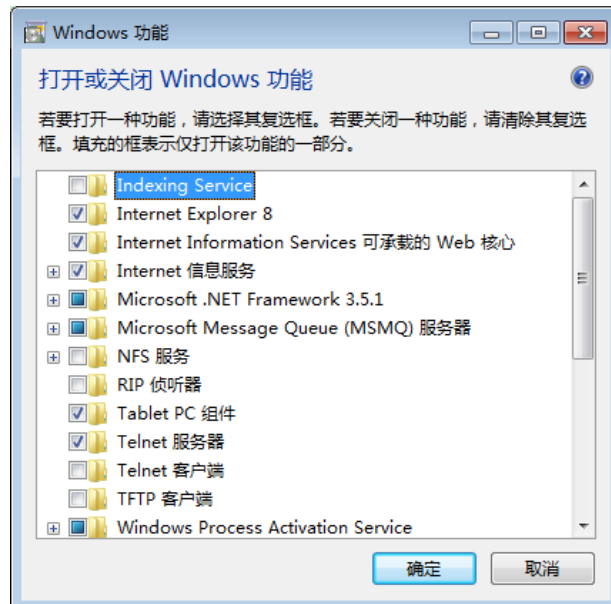
WINCC_web 发布步骤

使用 SIMATIC WinCC/WebNavigator，可以通过 Intranet 或 Internet 运行和管理 WinCC 系统。可以使用以前使用 WinCC 创建的项目。

WinCC/WebNavigator 客户机是所谓的瘦客户机，它集成在客户机 PC 的 Internet 浏览器中，可以运行和管理正在进行的 WinCC 项目而无需在 PC 上安装整个 WinCC 基本系统。WebNavigator 客户机无需额外进行组态。项目和相关的 WinCC 应用程序位于服务器计算机上。

这里以 wincc 7.0 sp3 为例，操作系统为 win7 64 位 旗舰版。

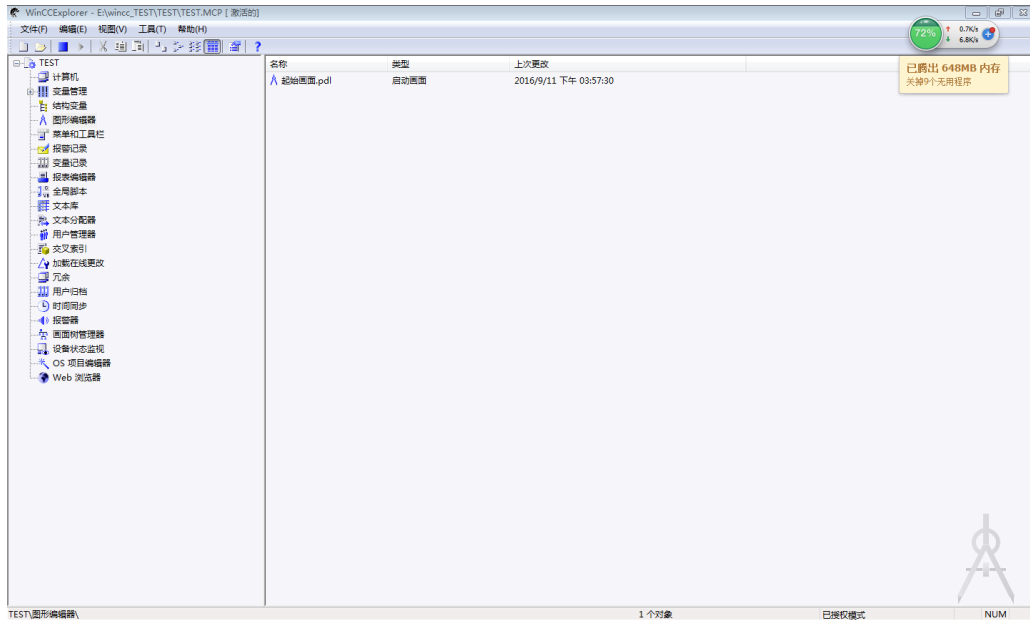
1. 安装 windows 功能。



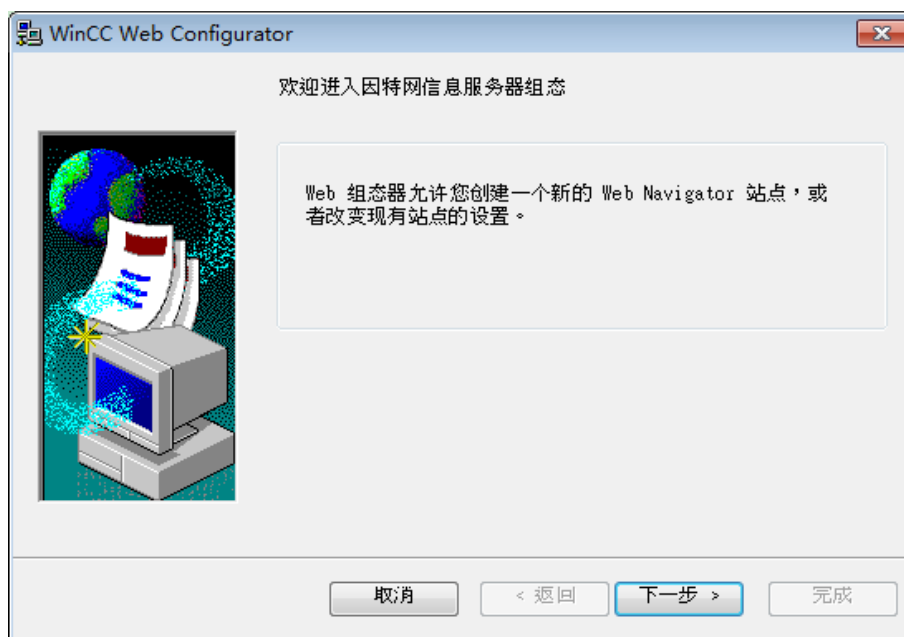
勾选上 IIS 可承载的 WEB 核心, Internet 信息服务, .NET Framework

3.5 , windows process Activation Service 选项。点击确定进行安装。

2. 打开一个现有的 wincc 工程。



3. 进行“web 组态器”设置。



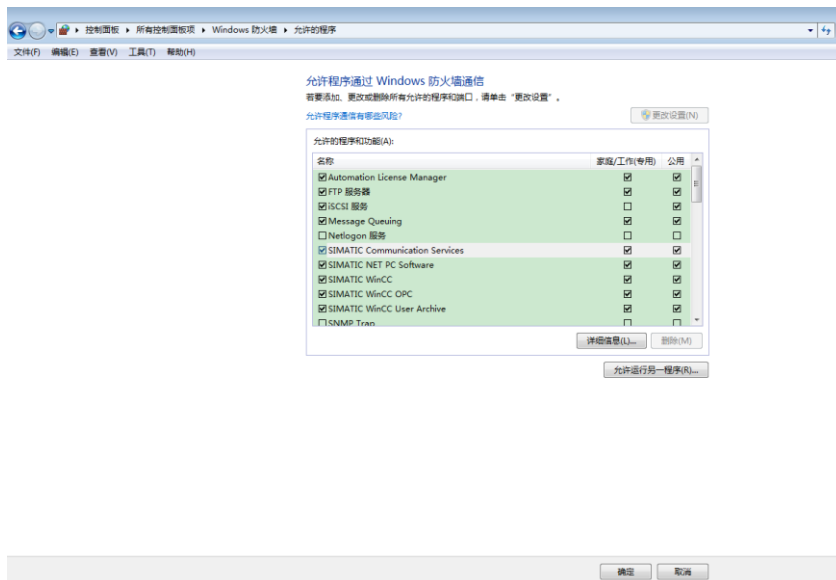
点击下一步，定义一个标准 Web 站点。



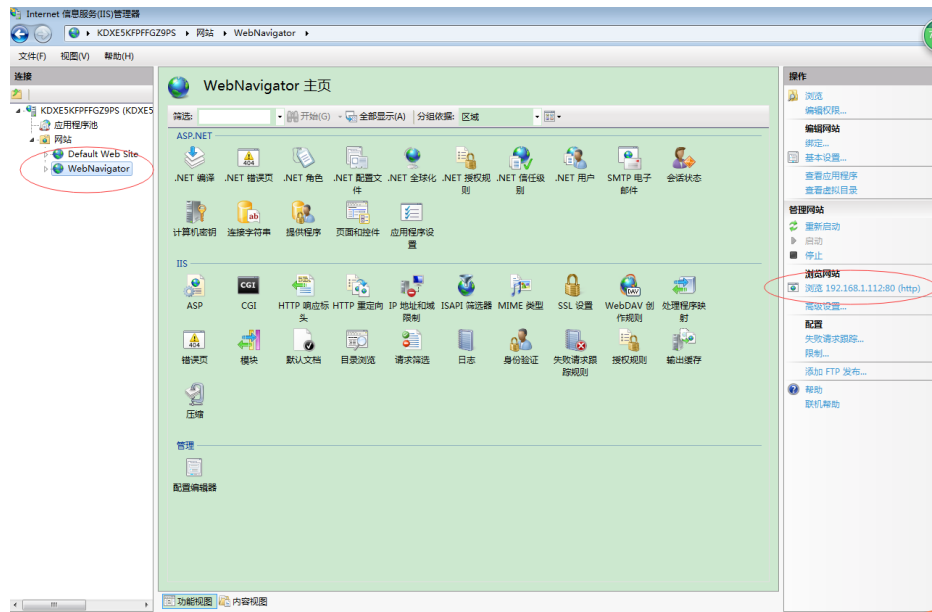
输入“WebNavigator”作为该 Web 站点的名称。从选择域选择一个 IP 地址。选择“WebClient.asp”作为标准 Web 站点。单击“下一步”。



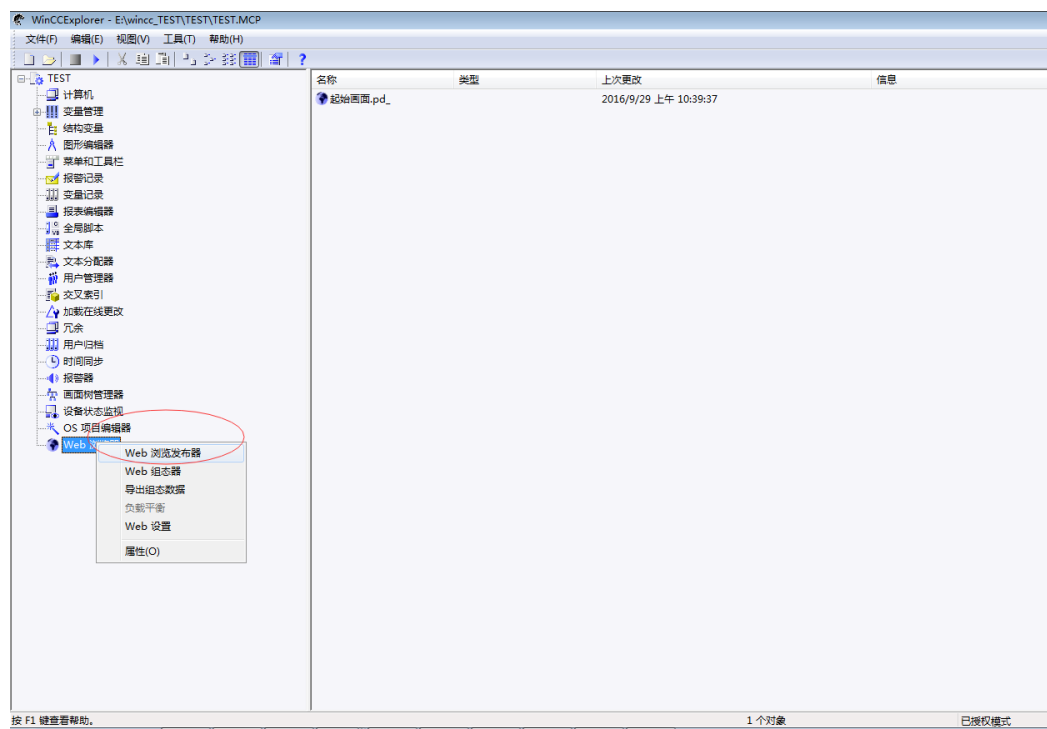
按上面的提示进行设置。



检查激活的 Web 站点

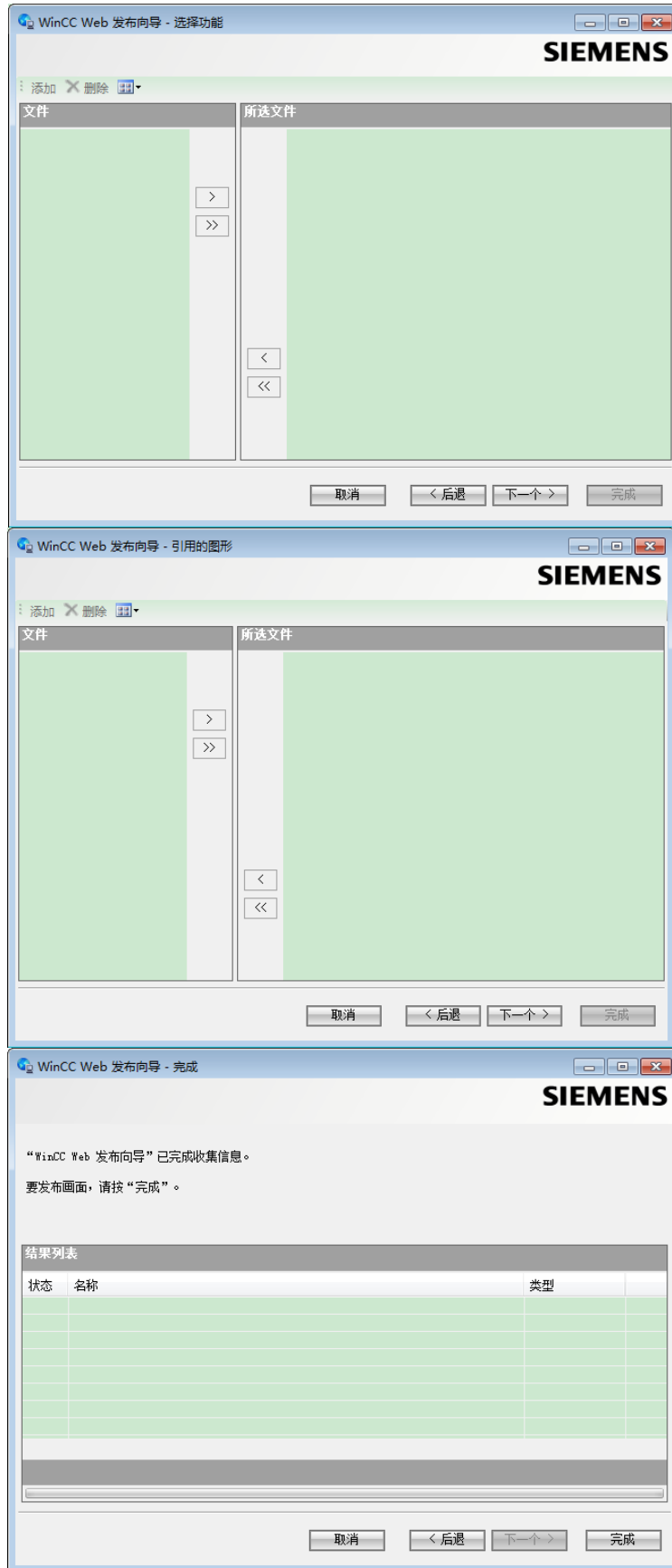


4. 发布过程画面



左击 Web 浏览发布器，出现以下对话框“wincc web ”发布向导—引言”点击“下一个”按钮。





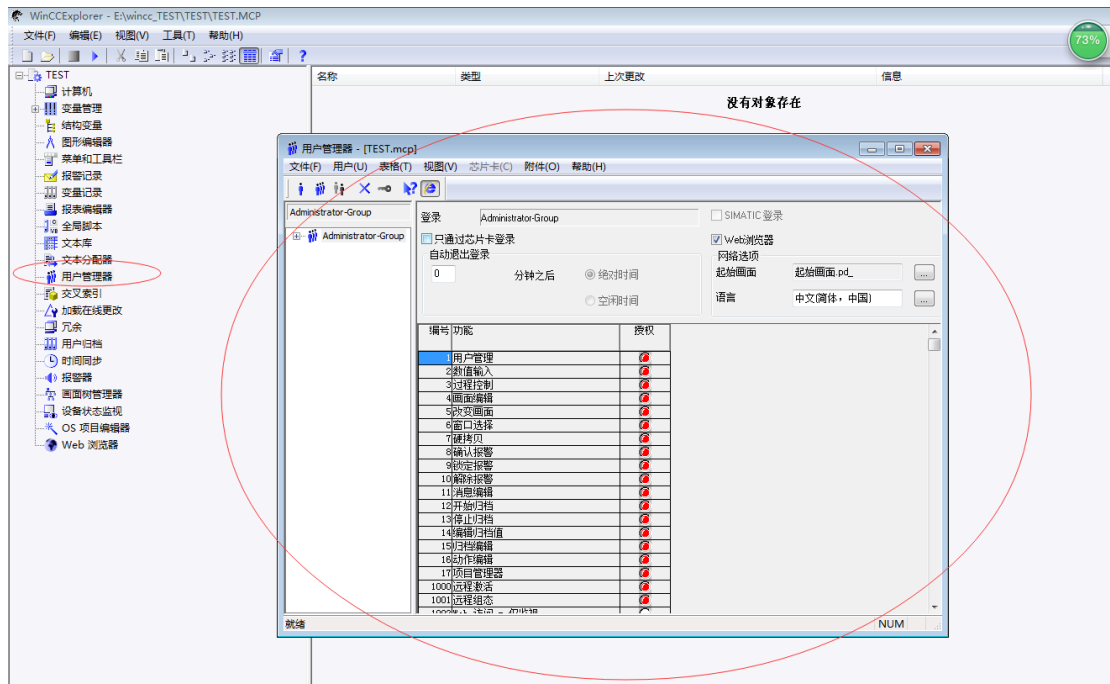
根据需要选择需要发布的画面，图片与功能，然后点击完成。



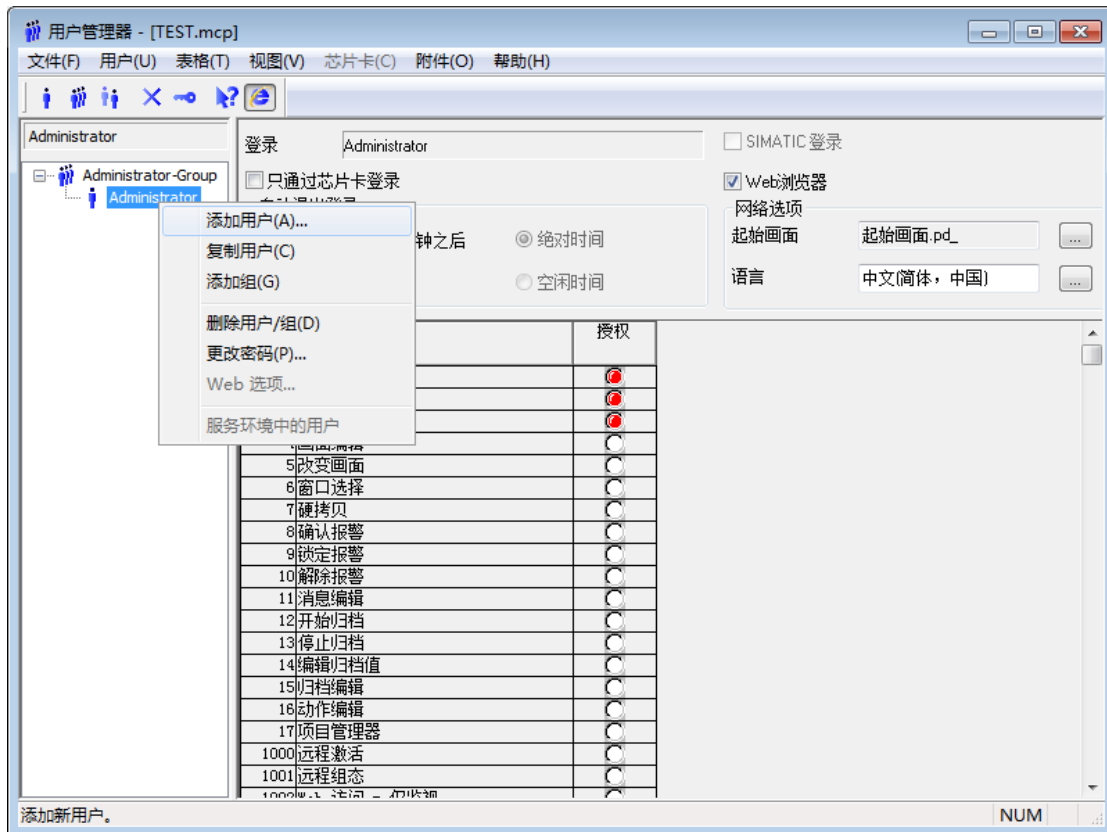
直到出现“图片以发布完成”。

5. WinCC 用户管理器配置。

按上图所示，选择用户管理器。

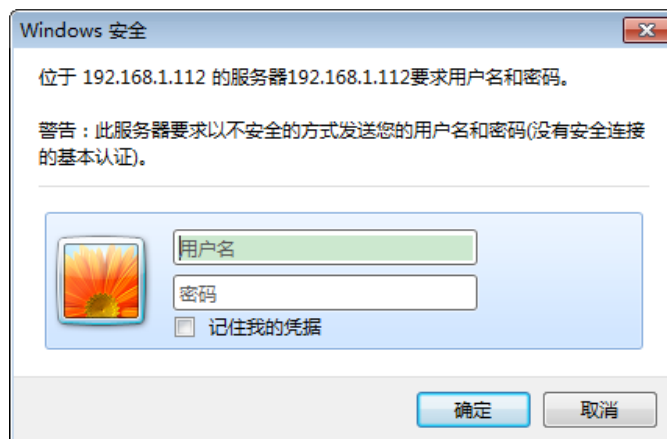


依据需求添加用户或者添加组，并配置密码，起始画面，勾选 WEB 浏览器复选框，语言选择中文。按需求配置每个用户或者组的授权选项。



6. 测试;

使用客户机打开 IE 浏览器，输入主机 IP 地址回车，会出现下面的登录窗口，输入第三步中新建的的用户名和密码 然后“确定”





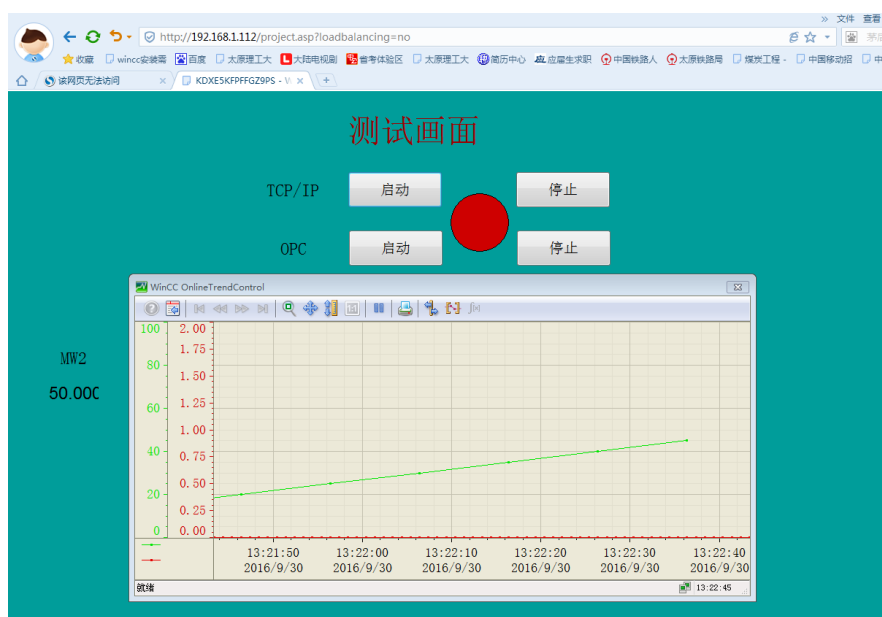
选择需要登录的用户，输入密码。

注：首次登录需要安装一下三个插件。

SIMATIC WinCC/DataMonitor Client 是在由 Medical Solutions, Siemens AG 开发类别 Education Shareware 软件。

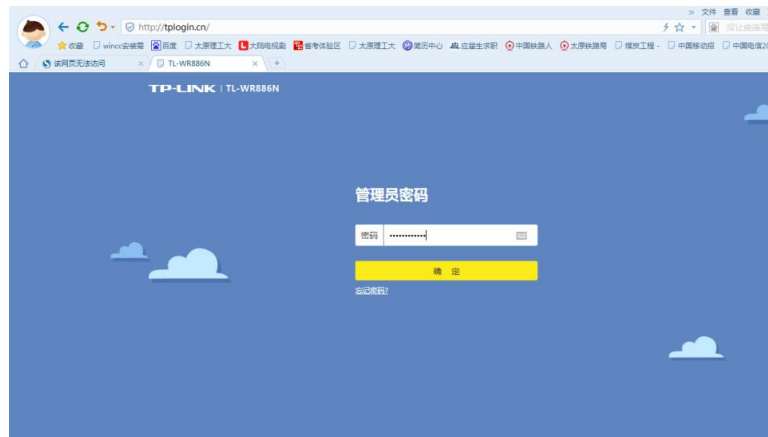
	APC.EXE	2016/9/29 15:55	应用程序	999 KB
	BPC.EXE	2016/9/29 15:56	应用程序	1,381 KB
	DataMonitorClient.exe	2016/9/29 15:53	应用程序	33,196 KB

直至出现下面的界面，说明发布成功。（仅限于局域网内 WEB 客户端查看）



7.借助无线路由器的虚拟服务器实现外网 WEB 的发布

登录到无线路由器的设置界面。



(1) 查看路由设置，要使用固定 IP，实验为 219.226.107.215



(2) 绑定路由器给本机分配的 ip 地址。

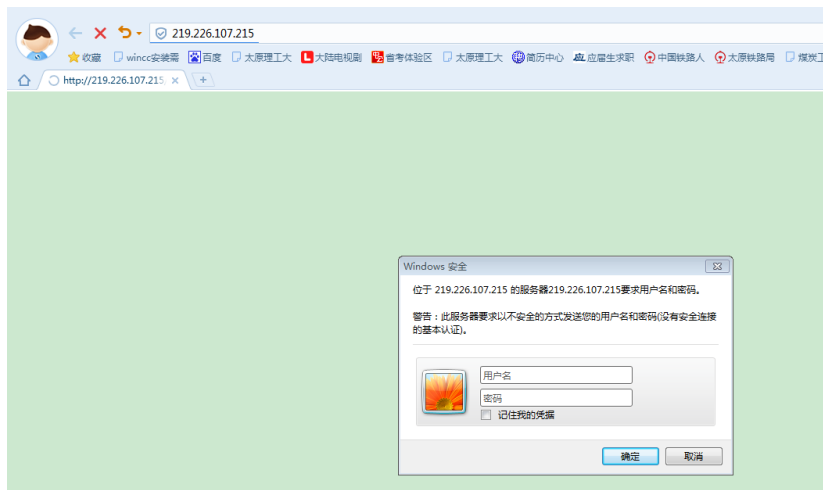
主机	MAC地址	IP地址	状态	添加到绑定设置
匿名主机	30-D1-7E-EC-48-37	219.226.107.1	未绑定	+
MI2S-xiaomi	8C-BE-BE-9C-DF-12	192.168.1.116	绑定	+
KDXE5KFP...	20-7C-8F-77-05-A8	192.168.1.112	绑定	+
WIN7-2013102...	48-5A-B6-E3-D5-AD	192.168.1.111	未绑定	+
SC-2016092912...	00-26-9E-9B-2D-20	192.168.1.109	未绑定	+
RedmiNote3-ho...	B0-E2-35-81-B6-07	192.168.1.107	未绑定	+
think-PC	48-5A-B6-4F-4A-05	192.168.1.105	未绑定	+
USER-201609...	7C-E9-D3-1D-DC-97	192.168.1.104	未绑定	+

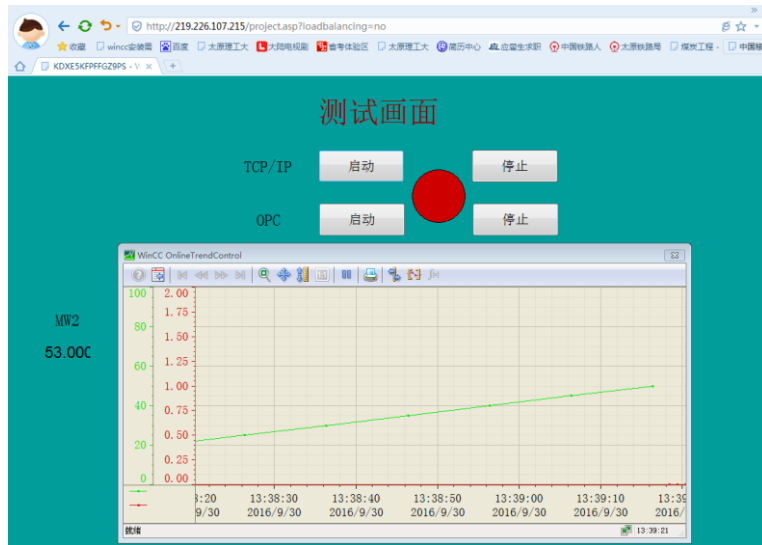
(3) 配置虚拟服务器。选用 HTTP 服务器，内部端口及 IP 地址，为 web 发布配置时的端口号与地址。



(4) 测试。

使用客户机打开 IE 浏览器，输入 IP 地址（219.226.107.215）回车，会出现下面的登录窗口，输入第三步中新建的的用户名和密码 然后“确定”





当出现以上页面，说明测试成功。