

# 组态王与西门子 CP5611 或 CP5622 通讯卡 MPI 通讯(S7-200)

## 配置文档

亚控科技 VWellinTech

北京亚控科技发展有限公司

2017 年 12 月

## 组态王与西门子 CP5611 或 CP5622 通讯卡 MPI 通讯配置文档(S7-200)

## 一、通讯环境

## 1、Win7 旗舰版 32 位系统



图 1-1

## 2、组态王 65.51.0.1 for KH3.1

KVD\_S7200AND300MPI 驱动使用的是软件版本自带的驱动，版本为 60.3.36.10



图 1-2

## 3、STEP 7-Mico/WIN V4.0.9.25

在组态王电脑上必须安装西门子 STEP 7-Mico/WIN V4.0.9.25 编程软件。



图 1-3

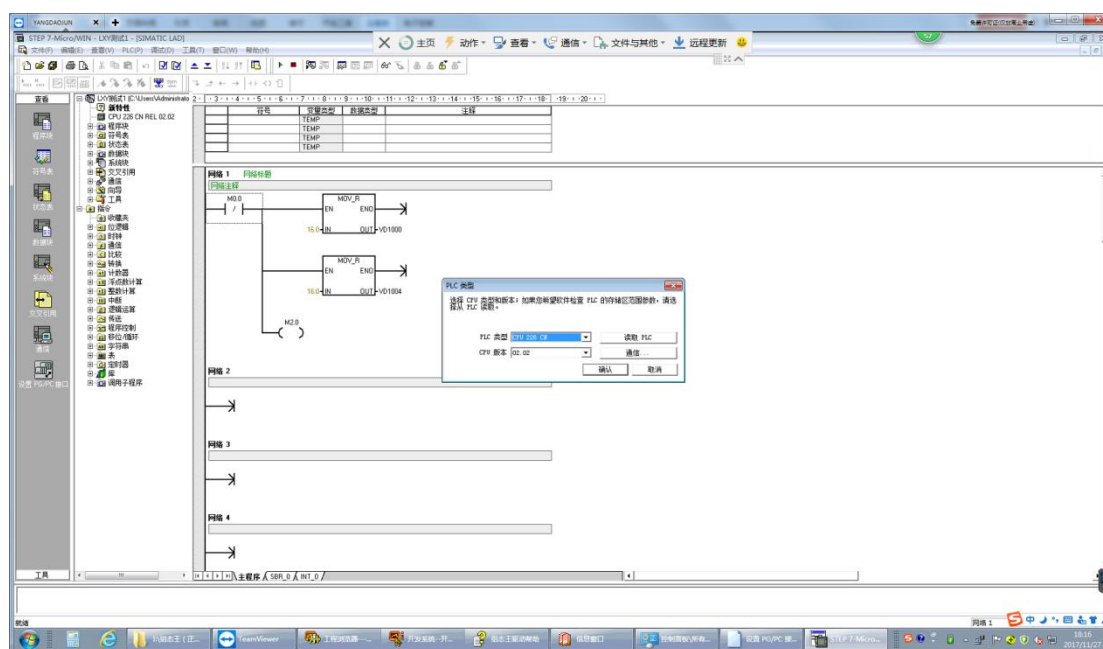


图 1-4

## 二、CP5611 或 CP5622 配置

1、点击下图 1-5 左侧“通讯”按钮，弹出“通讯”对话框，“双击刷新”可以看到 CP5611 或 CP5622 通讯卡地址及 MPI 网络下 PLC 的站地址。

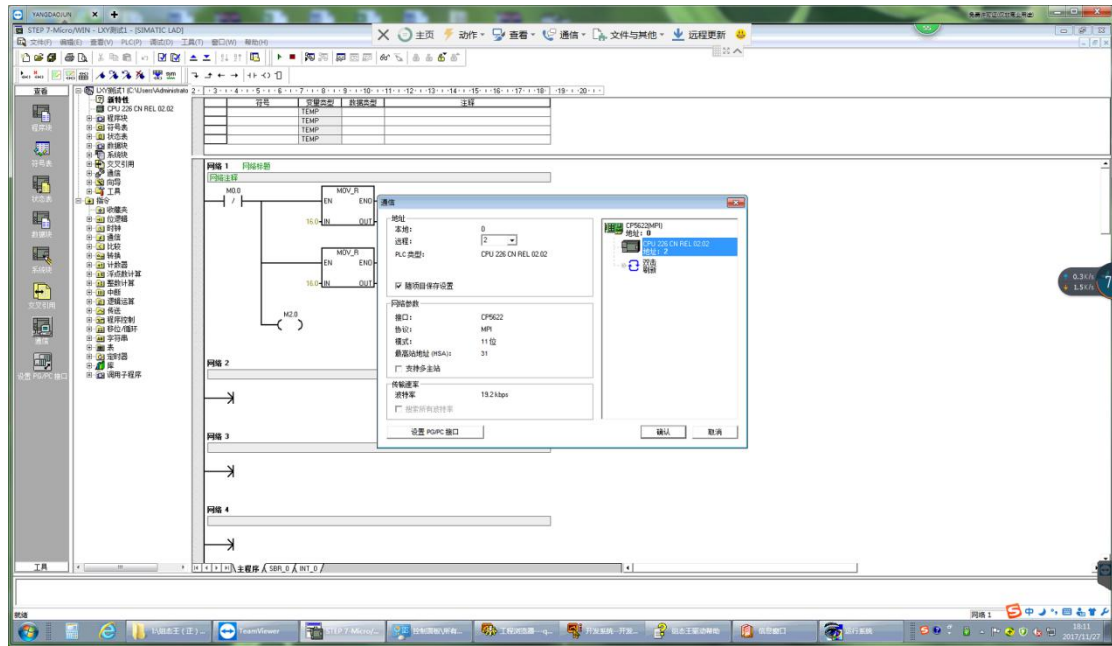


图 1-5

2、控制面板-“设置 PG/PC 接口”弹出图 1-6 所示。



图 1-6

一般“应用程序访问点”选择的是“Micro/WIN -->CP5611 或 CP5622(MPI)”必须选择“S7ONLINE (STEP 7) -->CP5611 或 CP5622(MPI)”如图 1-7 所示。组态王才能正常通讯否则通讯不成功。



图 1-7

点击图 1-7 中“属性”弹出图 1-8 所示，地址 0 指的是 CP5611 或 CP5622 通讯卡地址，网络参数“传输速率”为 19.2kbps。此处的波特率要与西门子 200PLC “系统块”中的波特率一致。西门子 200PLC “系统块”中的波特率如图 1-9 所示。



图 1-8

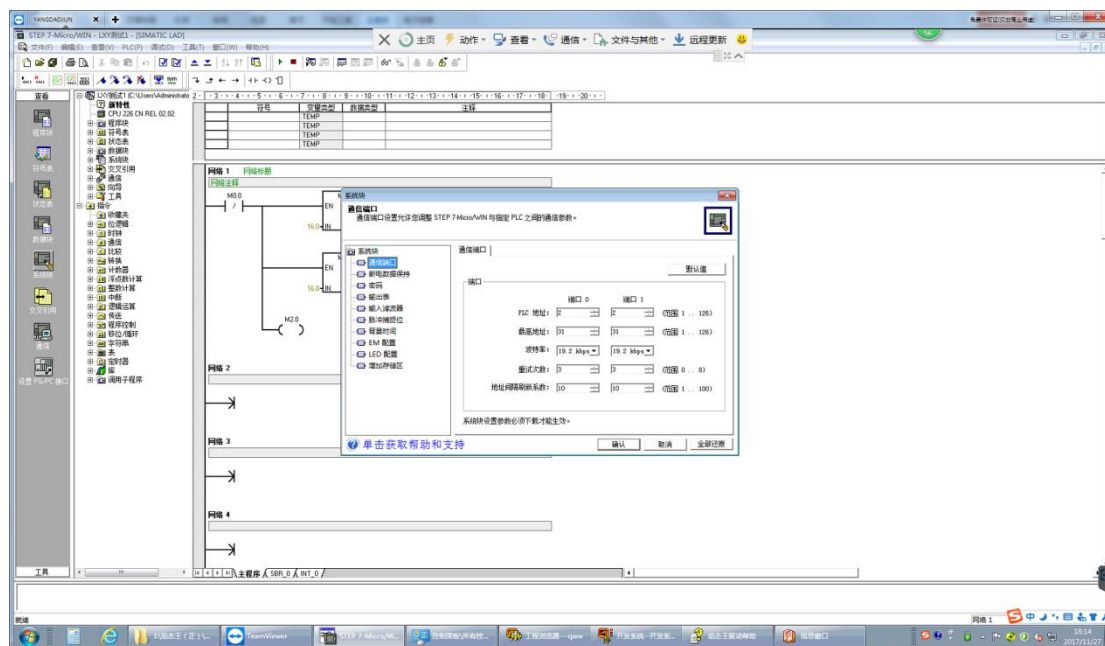


图 1-9

点击图 1-7 “诊断” 按钮弹出图 1-10 所示。点击“测试”显示“确定”表示 CP5611 或 CP5622 通讯卡是好的。点击“读取”按钮，0 地址被打钩，0 表示 CP5611 或 CP5622 通讯卡地址。同时地址 2 下方的框点亮。“关键项”主动站前面打钩，表示 CP5611 或 CP5622 通讯卡是通讯主站。

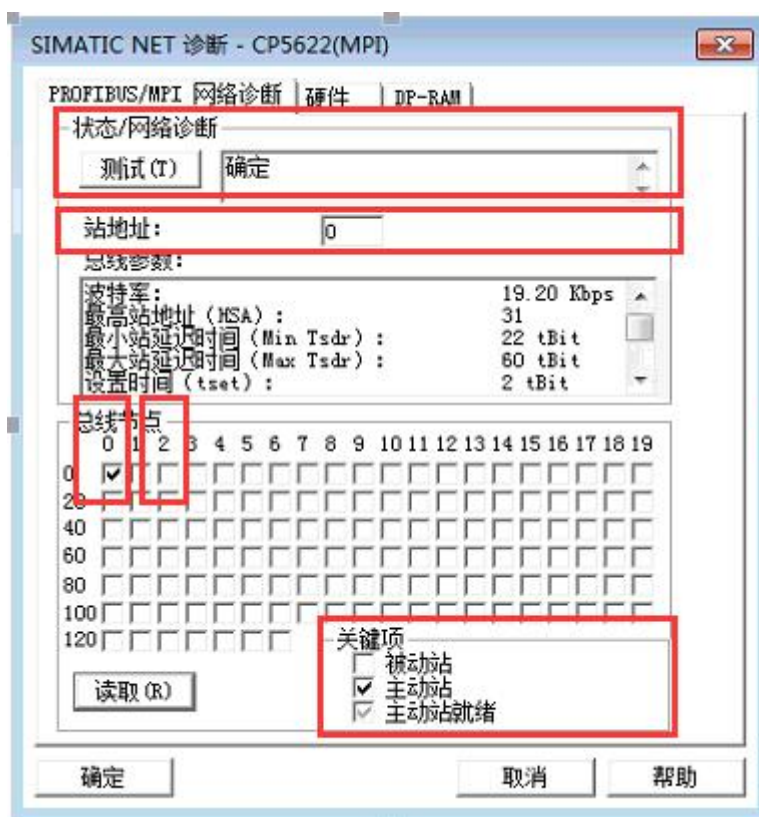


图 1-10



### 三、组态王配置



图 3-1

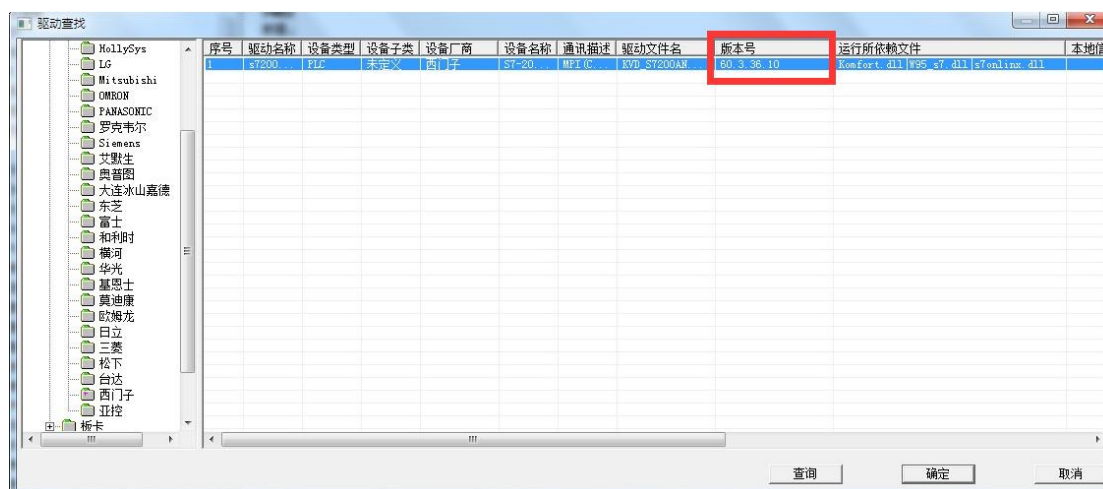


图 3-2

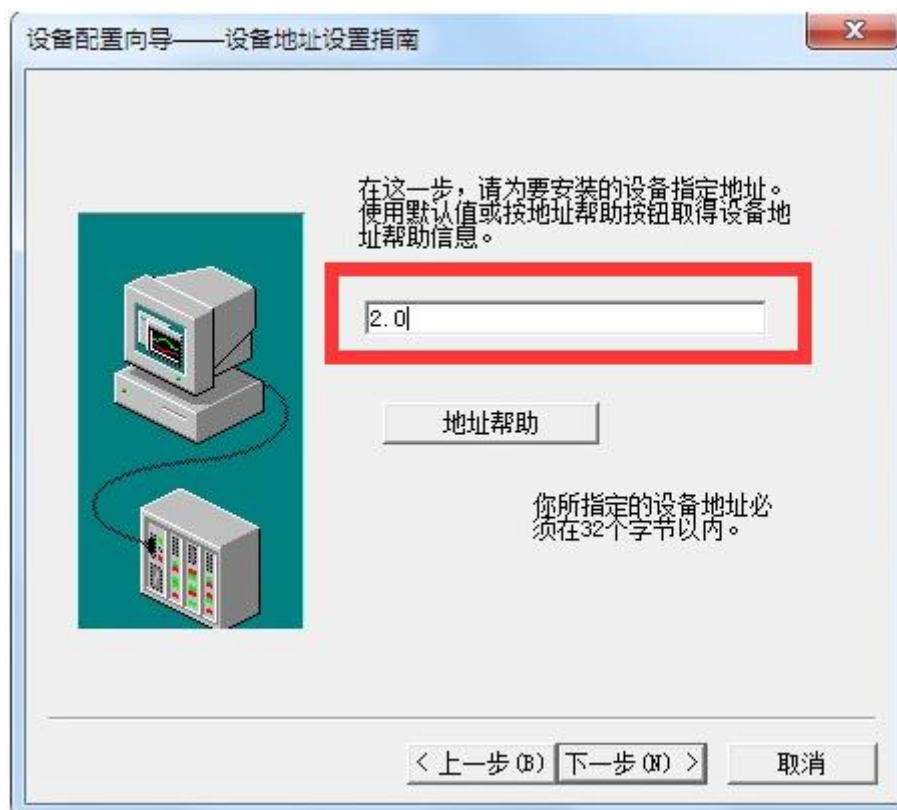


图 3-3

**备注：**

- 1、如图 3-3 设备地址 2 后面的 0 是默认值，指的是机架号，因为西门子 200PLC 的机架号都是 0，所以默认设置为 0 即可。
- 2、如果组态王与西门子 PLC 通讯不上，请删除组态王软件安装路径 drive 文件夹下 S7onlinx.dll 文件。
- 3、在运行组态王的机器上需要安装西门子公司提供的 STEP 7 编程软件，我们的驱动需要调用编程软件提供的 MPI 接口库函数。目前我们的 MPI 驱动只支持 win7 32 位系统环境，64 位系统环境暂时不支持。