

三菱 Fx5u 与组态王通讯说明

说明文档

亚控科技 VWellinTech

北京亚控科技发展有限公司

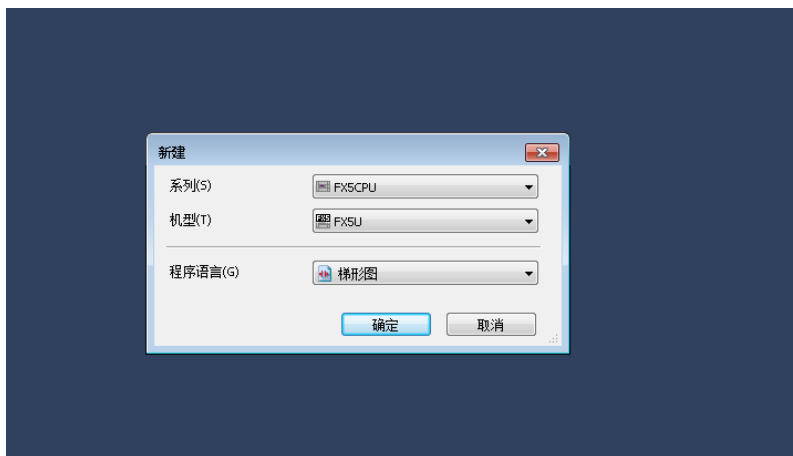
2017 年 6 月

一.操作环境:

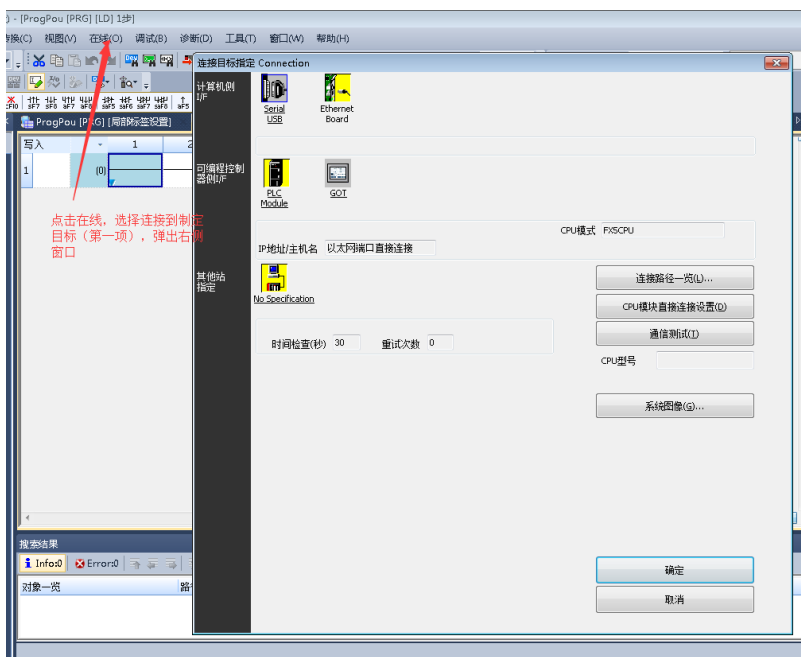
Win7 32 位操作系统，组态王 6.55，Gx work3 编程软件，
驱动名称 Melsec_Ethernetd.dll，版本号 60.4.15.30。

二.具体操作：

1. 新建工程，选取与 PLC 对应的系列和机型，程序语言按个人情况定；

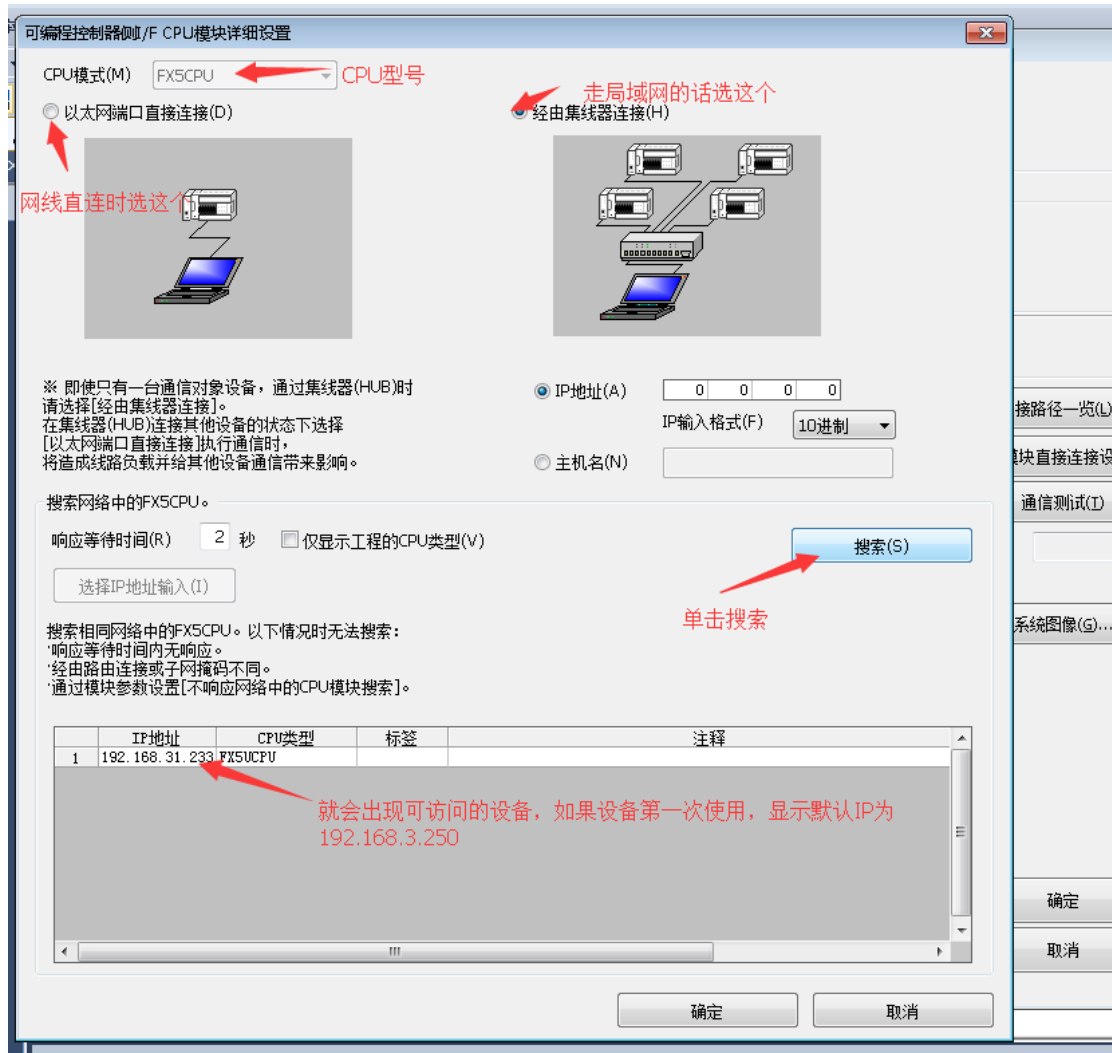


2.

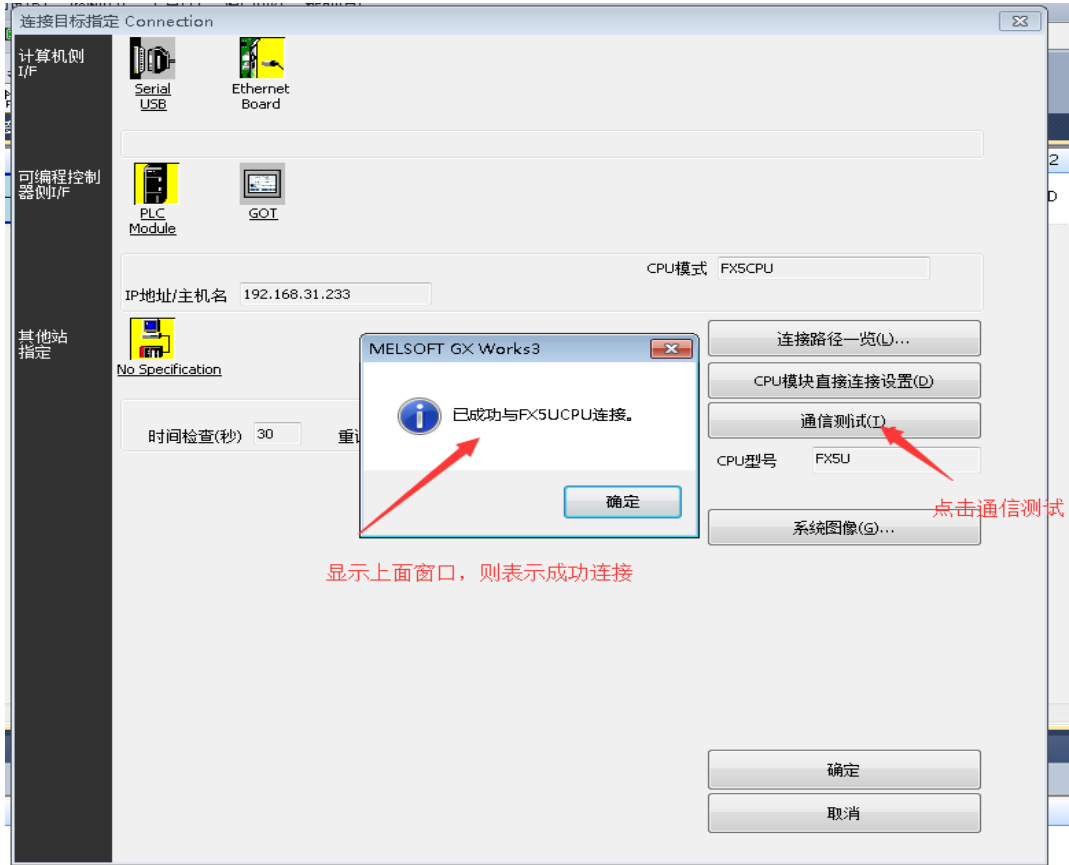


3. 选取顺序为：Ethernet Board->PLC Moudle->No Specification

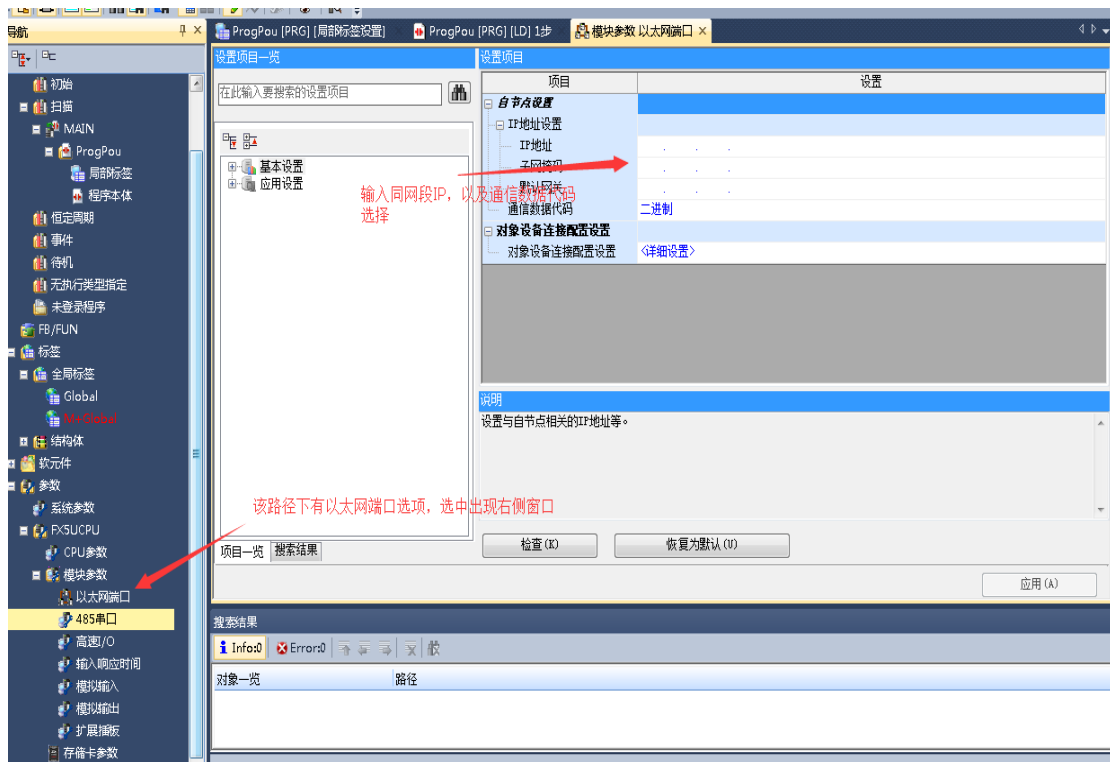
单击 PLC Moudle 后 出现下面窗口：



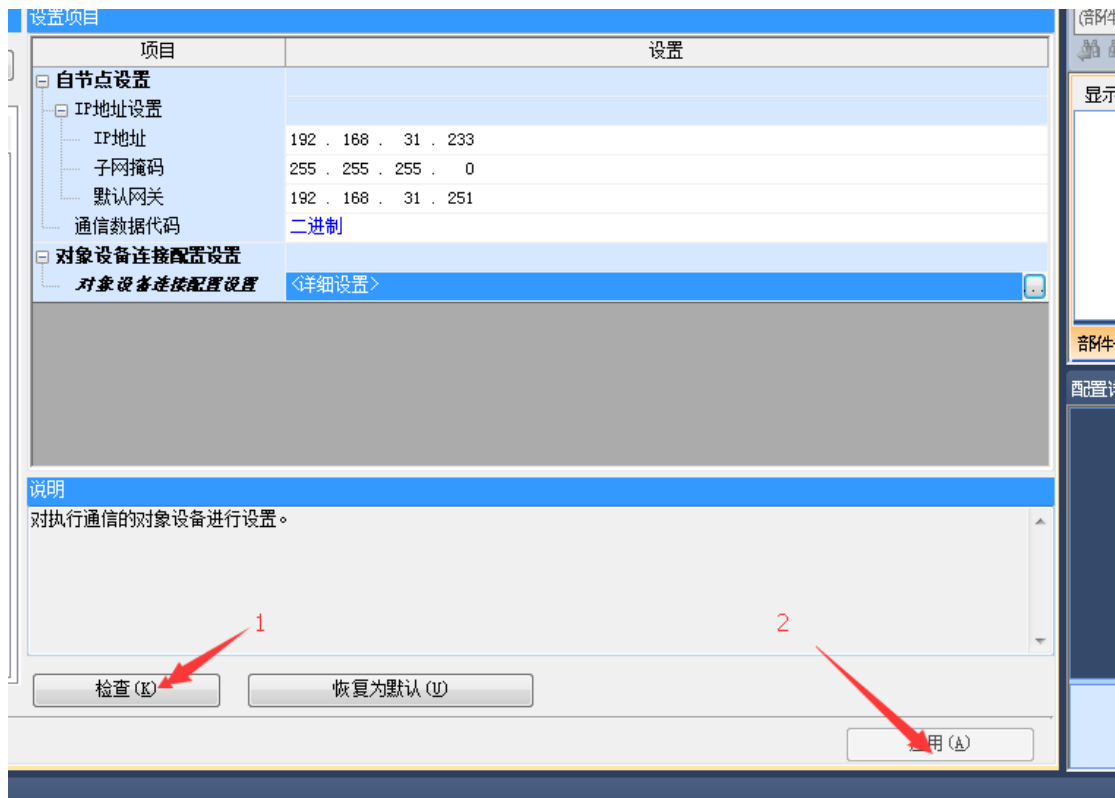
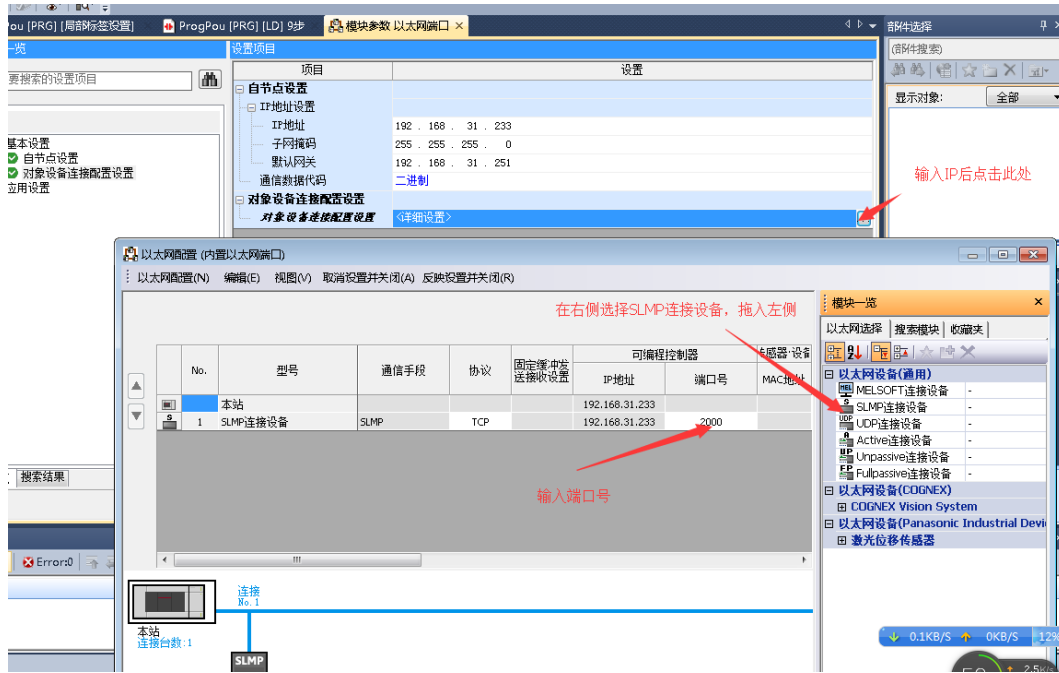
4. 双击下方地址，并单击上方 IP 地址输入，然后确定；



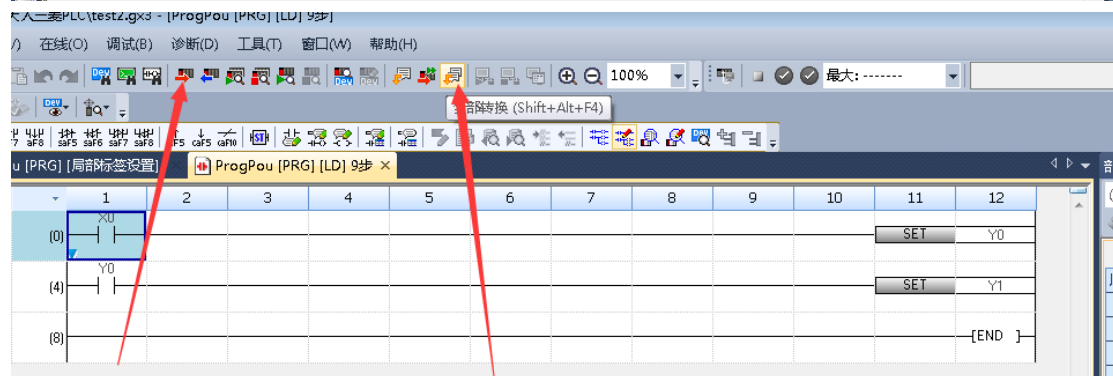
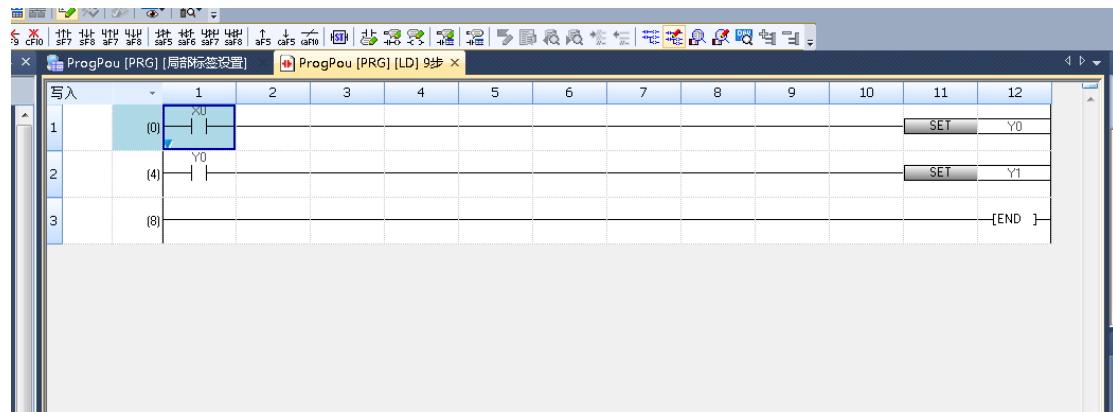
5. 如第一次使用需要设定 IP，具体操作如下图：



设置完端口后，关闭此窗口，切记在 IP 窗口单击检查并应用。

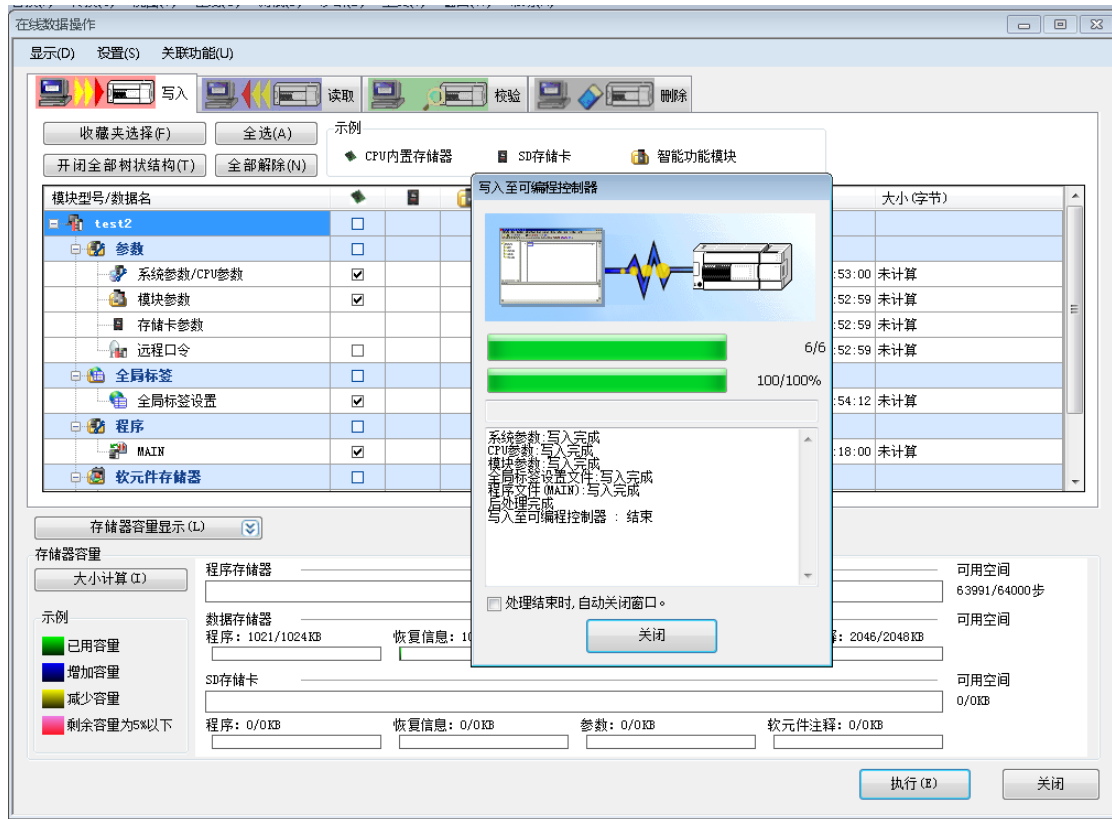


6. 设置完毕后，写一个 PLC 进行简单测试：



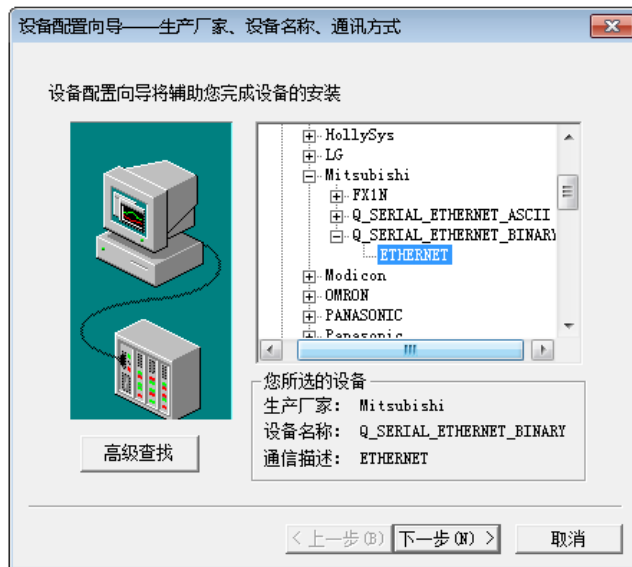
2.转换完成后, 点击写入PLC

1.点击全部转换, 相当于编译一下, 检查程序是否有错



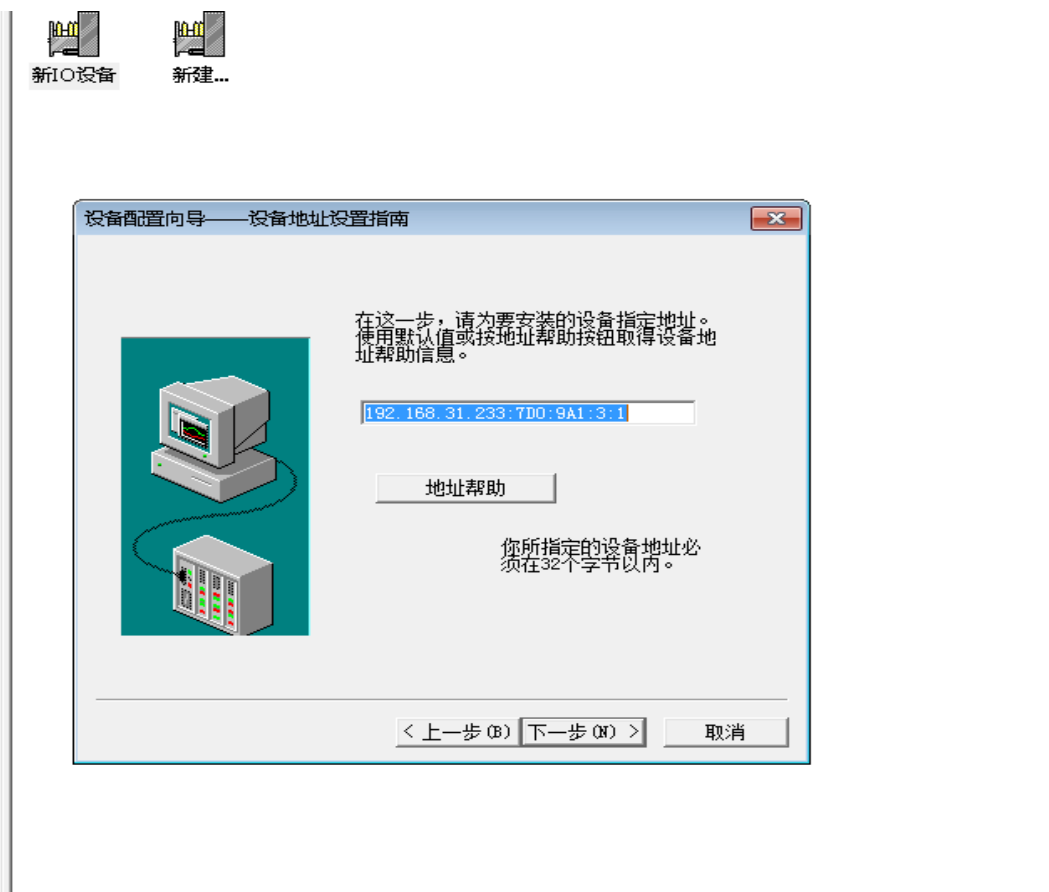
切记写入完成后，务必对 PLC 程序进行复位或断电操作，否则配置将无法生效。

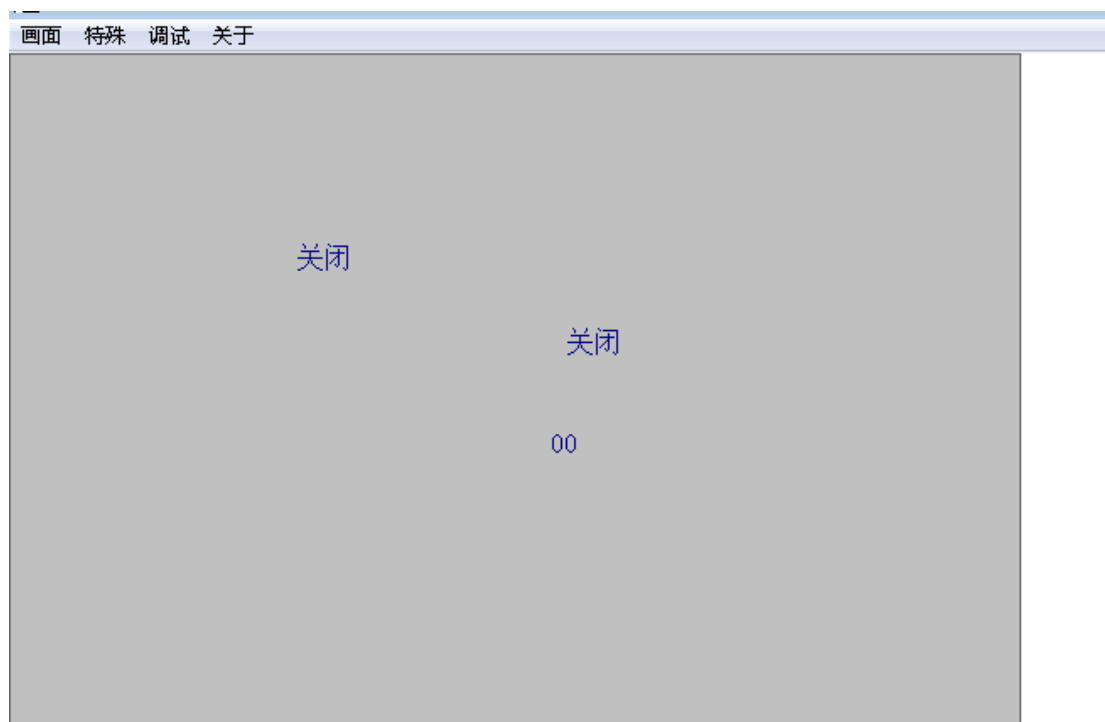
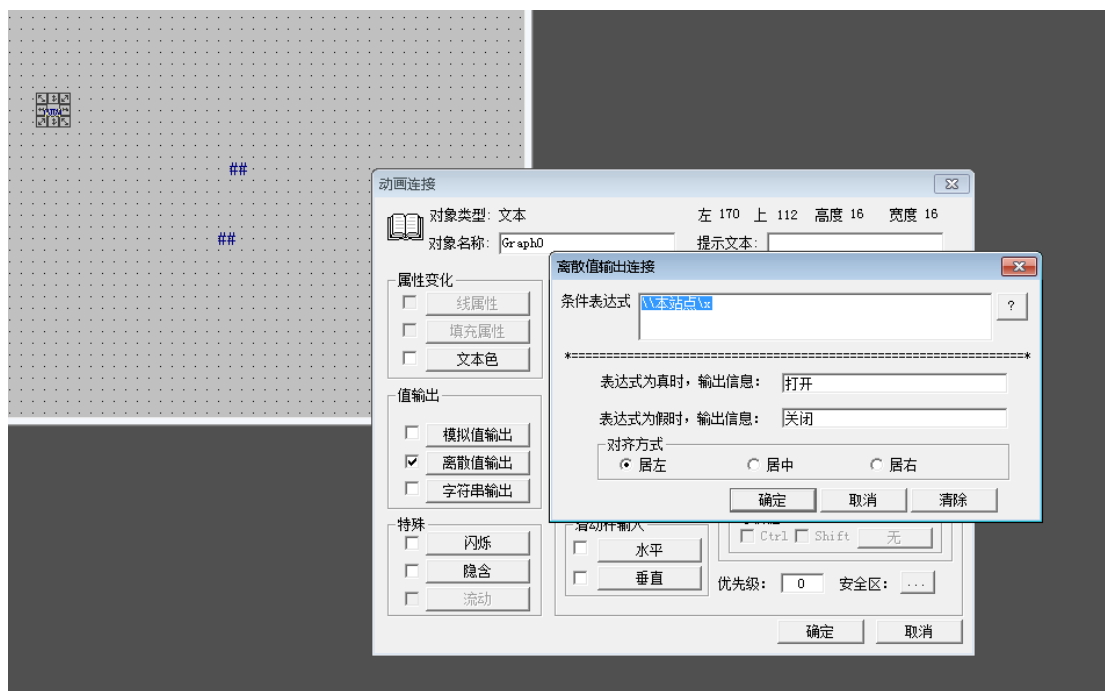
7. 接下来建立组态王工程



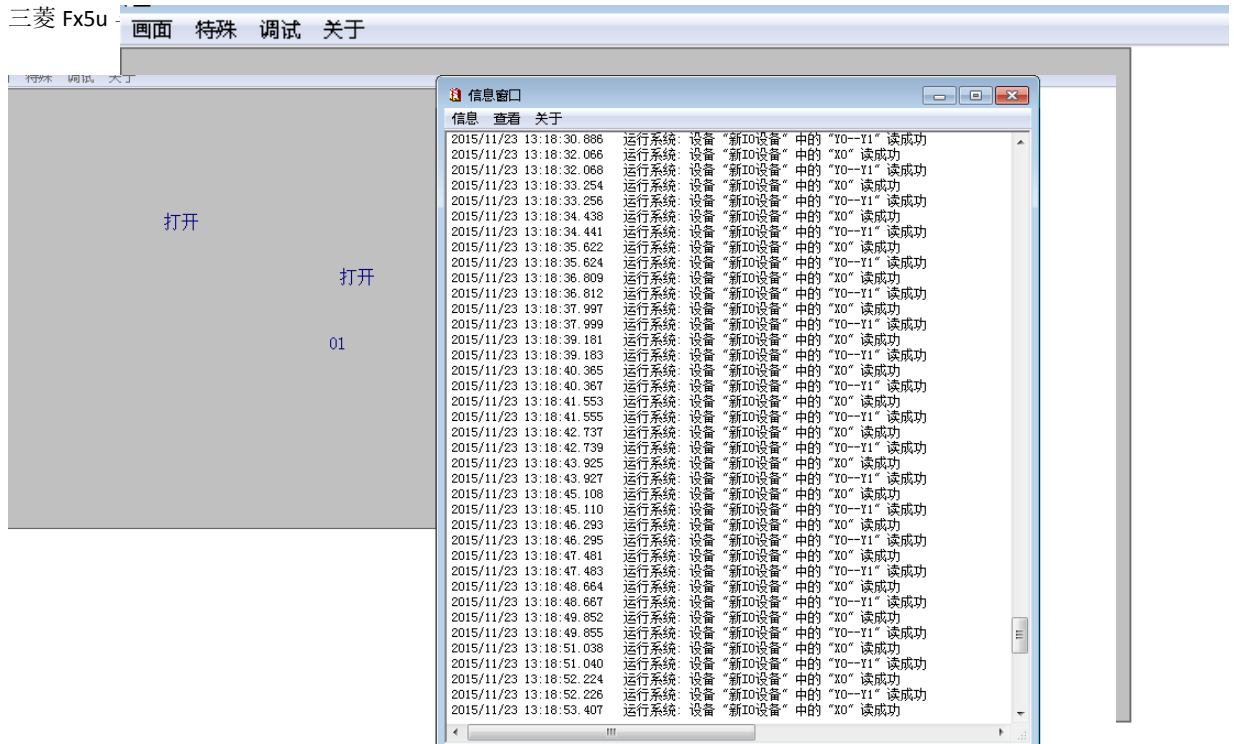
设备地址格式：IP:PLC 端口（16 进制）：本机端口（16 进制）：超时时间（10 进制，单位：秒）：通讯方式（0 为 UDP，1 为 TCP）。

注：本机的端口尽量选择未占用的端口，可打开命令行，输入 netstat -na 查看端口使用情况尽量避免重复使用端口。其他地方如不明白请查看规格说明书。





建立好变量及画面后，运行组态王：



- 进行上述操作后，务必检查：
1. PLC 端口号是否设置；
 2. 程序下载完是否对 PLC 复位或断电操作；
 3. 组态王设备地址输入画面本机端口号。