

## MCGS 脚本应用

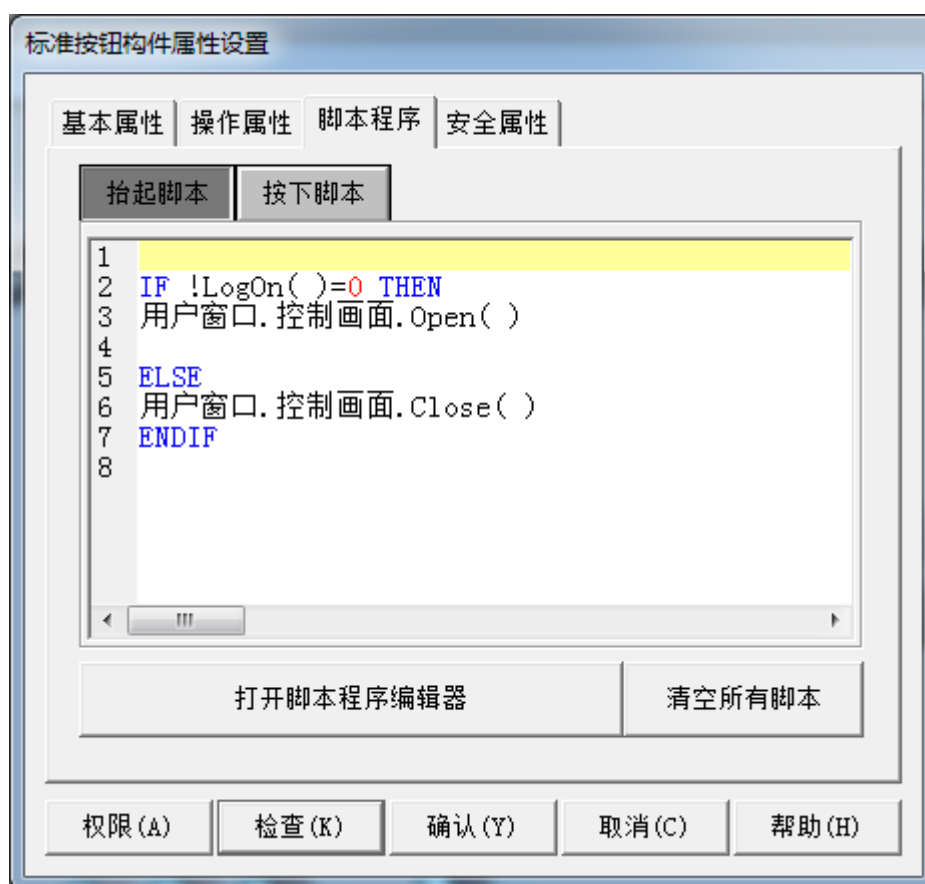
### 用户登录脚本：

关于登录按钮密码正确打开窗口，密码错误和退出都不打开窗口。

```
IF !LogOn( )=0 THEN  
用户窗口.控制画面.Open( )
```

```
ELSE  
用户窗口.控制画面.Close( )
```

```
ENDIF
```

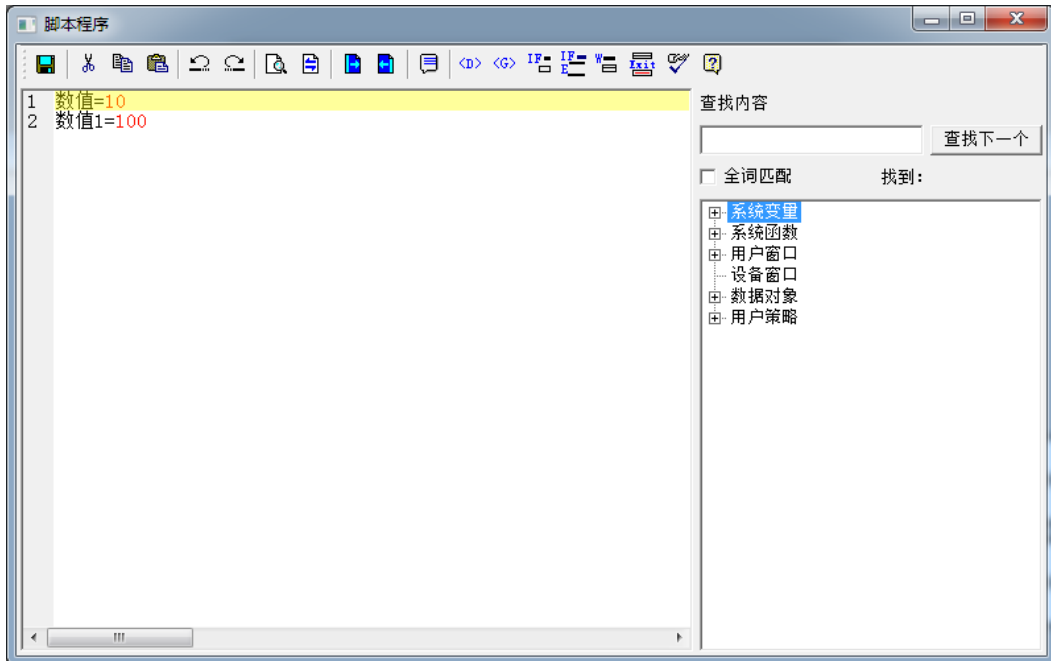


### 赋值语句表达式

#### 赋值（数值）

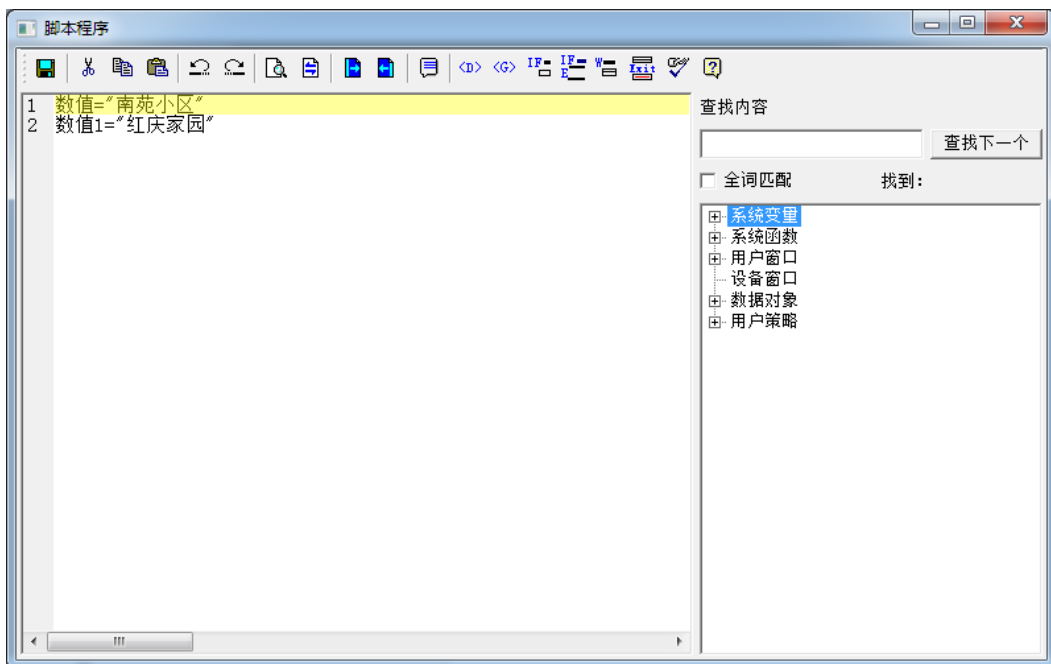
赋值语句的形式为：变量 = 表达式。赋值号用“=”表示，它的具体含义是：把“=”右边表达式的运算值赋给左边的变量。赋值号左边必须是能够读写的变量。

例如下图所示：把 10 赋值给数值地址变量，把 100 赋值给数值 1 地址变量。



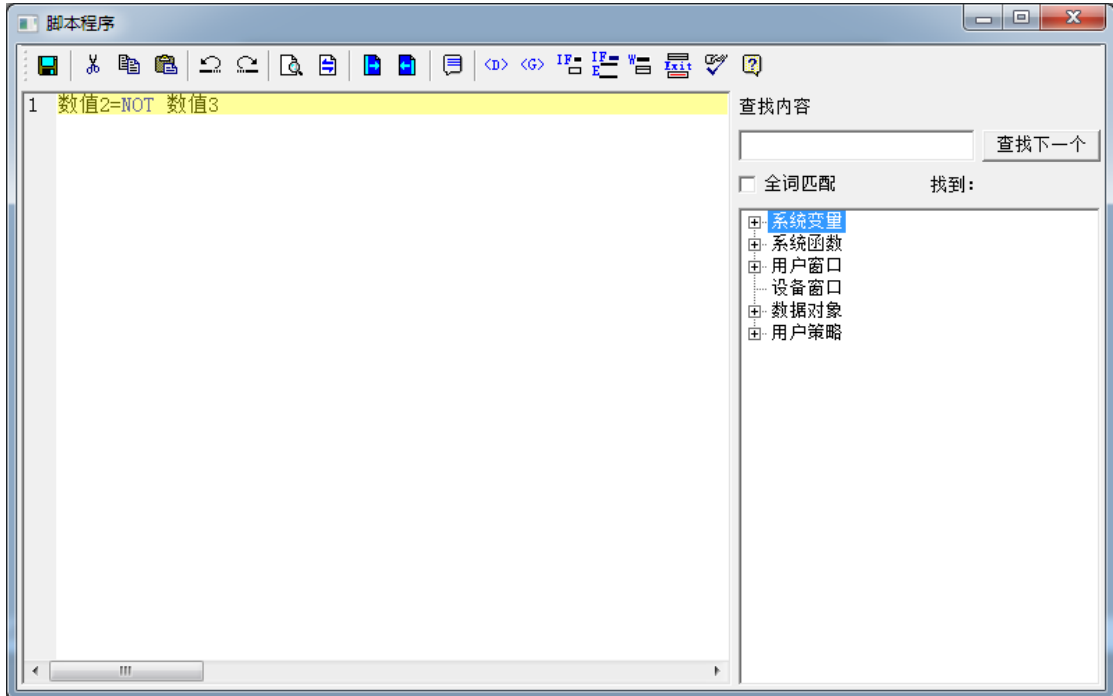
## 赋值（文字）

例如下图所示：把“南苑小区”与“红庆家园”文字分别赋给地址数值与数值 1，注意这里的赋文字和直接赋值的格式不一致。赋值是直接填写数值，赋文字直接填写文字就可以了？当然不可以，赋文字格式要在文字前后加上“文字”。



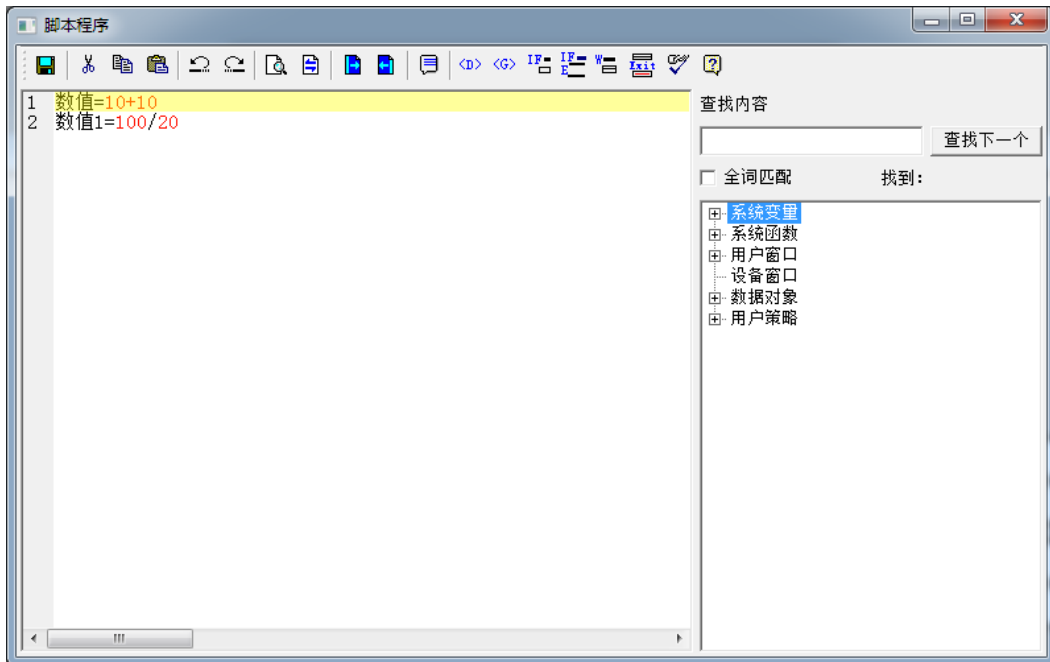
## 赋值（取反）

例如下图所示：数值 3 地址里的值取反后赋值给数值 2 地址里，注意 NOT 取反只能为 0 和 1。



## 算术运算赋值

例如下图所示：使用算术运算赋值法，数值地址值等于  $10+10$ ，数值 1 地址值等于  $100$  除以  $20$ 。



## IF 关系表达式语句

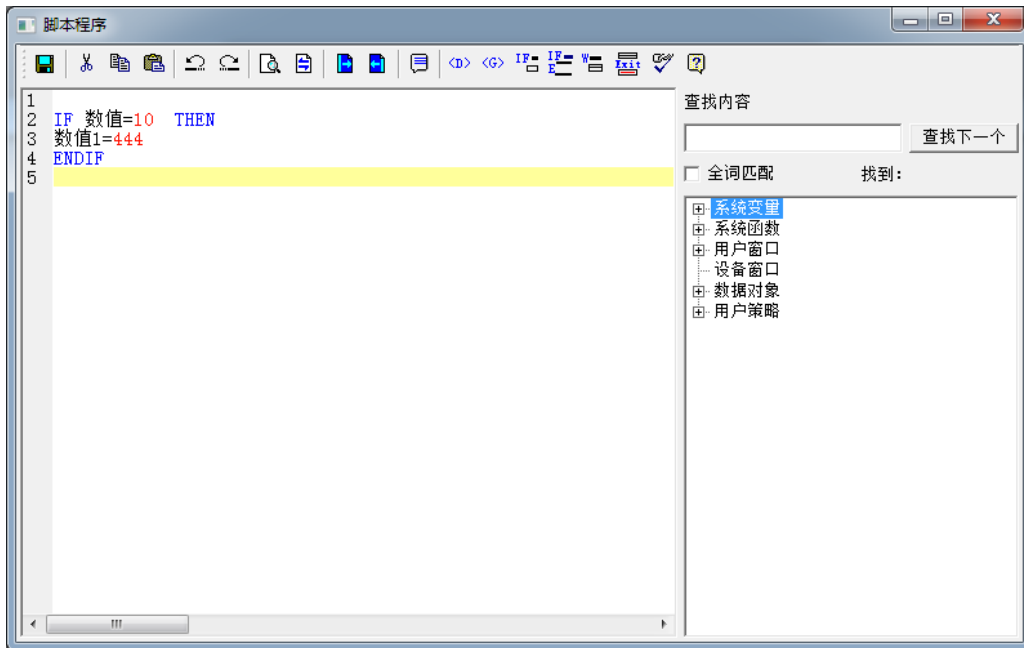
等于条件执行赋值

```
IF 地址 THEN
```

```
ENDIF
```

IF 关系表达式中 IF 后的等于是比较，THEN 后的等于是赋值。

例如下图所示：当数值地址变量等于 10 时则数值 1 地址变量赋值等于 444。



## IF 逻辑表达式语句 (and)

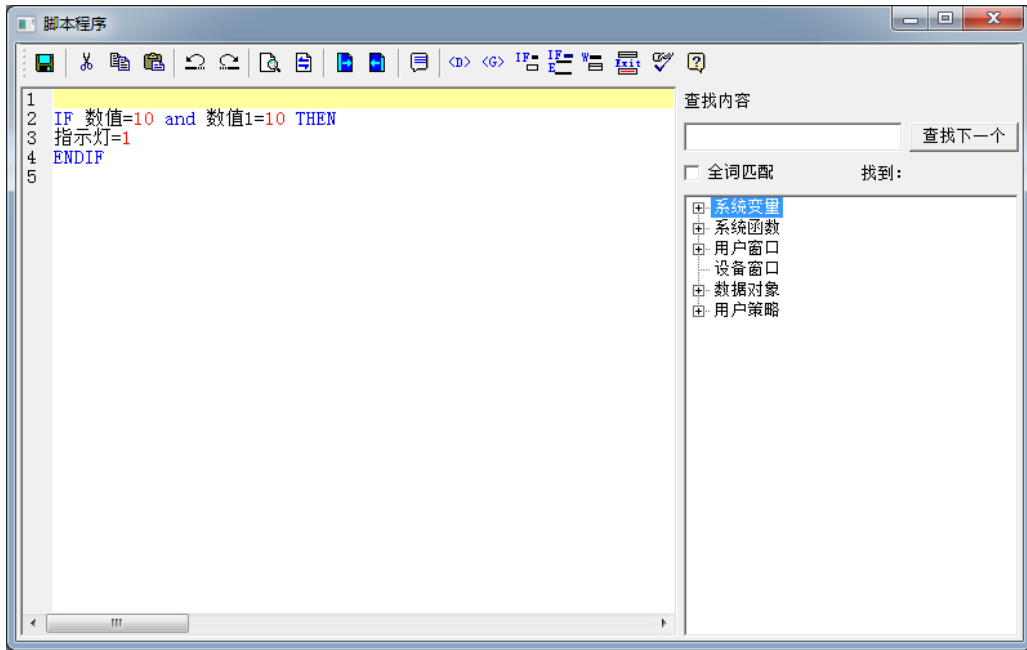
And 是指双方等于条件执行赋值

```
IF 地址 and 地址 THEN
```

```
ENDIF
```

and 与：只要有一方等于 0 即为 0，一方等于 1 即为 0，双方同时等于 1 即为 1。

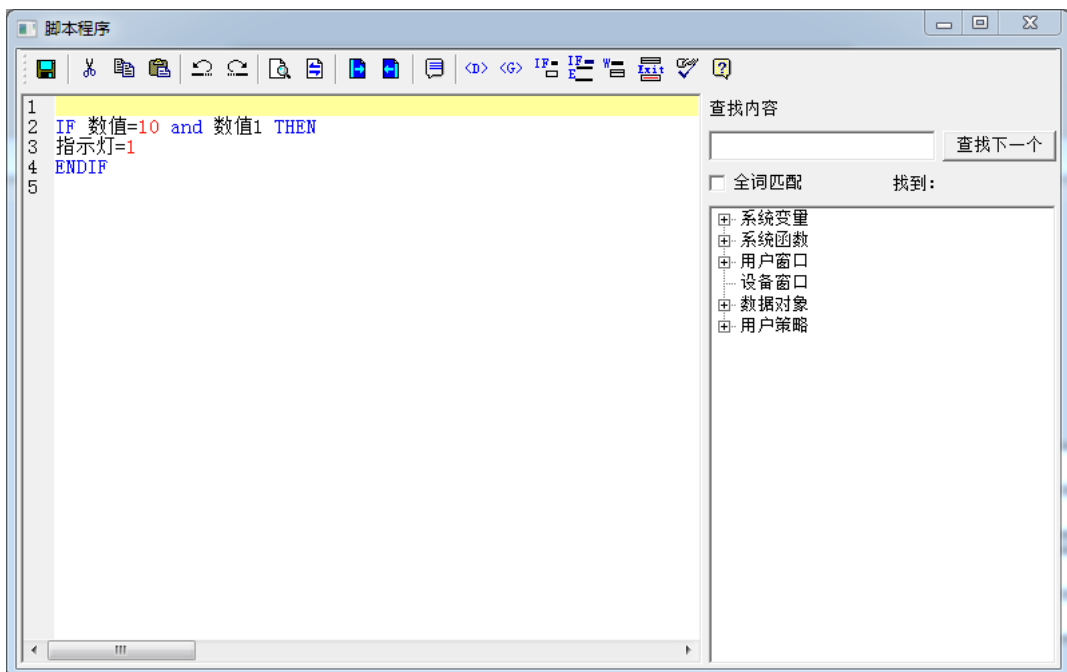
例如下图所示：当数值地址等于 10 并且数值 1 地址同时等于 10 时则指示灯赋值 1。



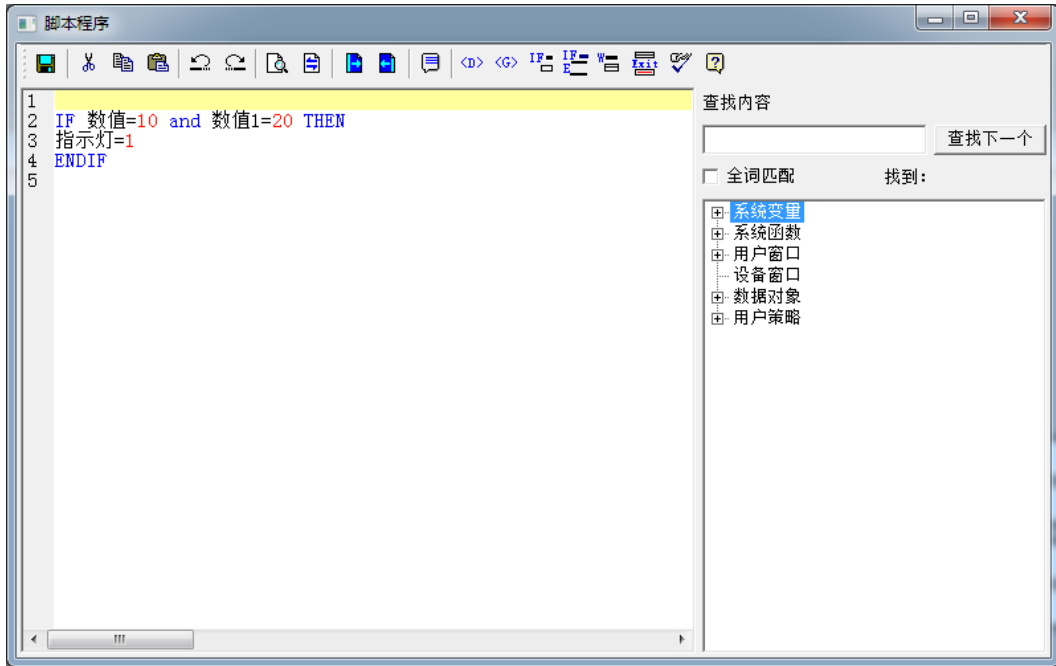
## 返回值逻辑语句（and）

逻辑表达式返回值都是开关量 0 和 1，当地址等于后面的数值即返回值为 1，否则返回值为 0。

例如下图所示：当数值地址等于 10 时即返回值为 1，数值 1 为 BOOL 开关量也为 1 时则指示灯为 1。



例如下图所示：当数值地址和数值 1 地址同时分别等于 10 和 20 即返回值都为 1 则指示灯地址为 1。



## IF 逻辑表达式语句（OR）

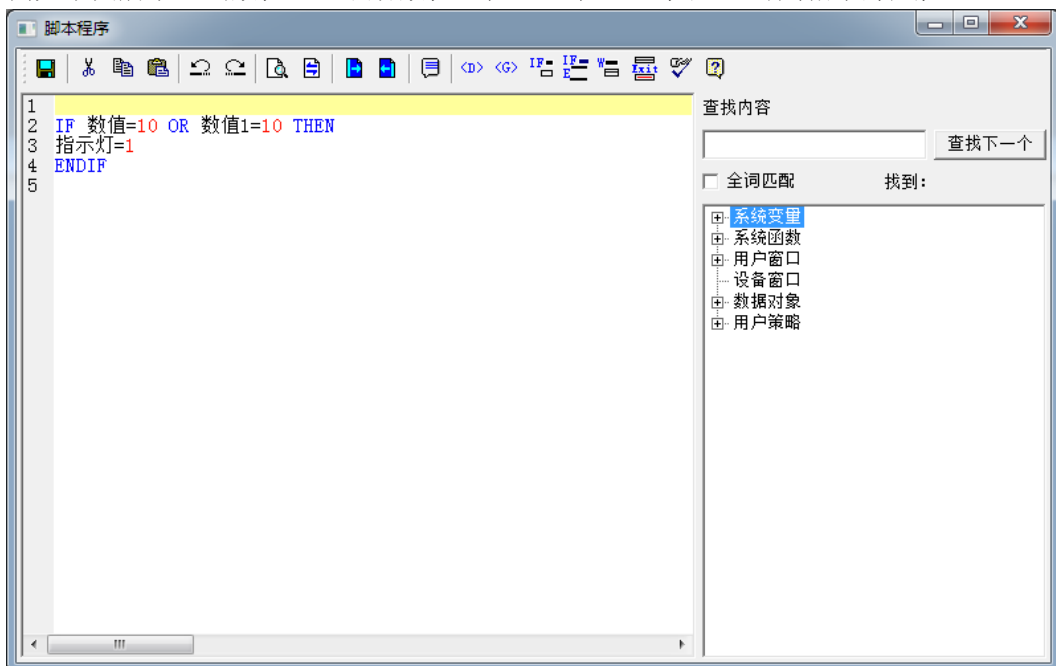
OR 是指任意一方等于条件执行赋值  
逻辑表达式返回值都是开关量 0 和 1。

IF 地址 OR 地址 THEN

ENDIF

OR 或：只要有一方等于 1 即为 1，一方等于 0 即为 0，双方同时等于 1 即为 1。

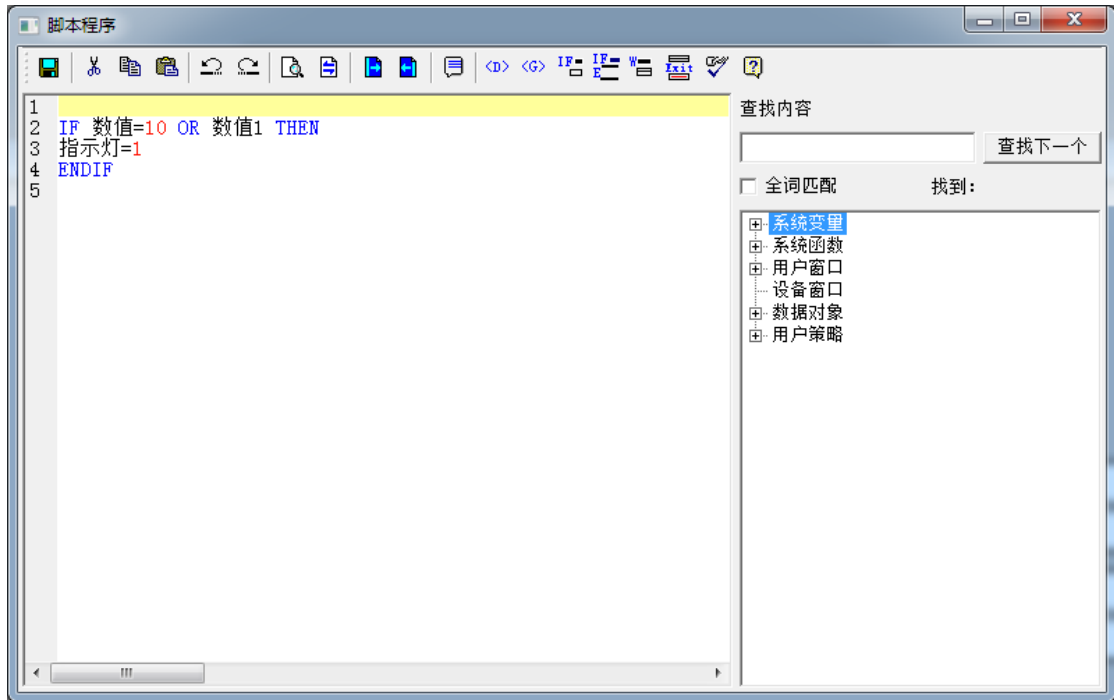
例如下图所示：当数值地址或者数值 1 任意一个地址等于 10 时则指示灯赋值 1。



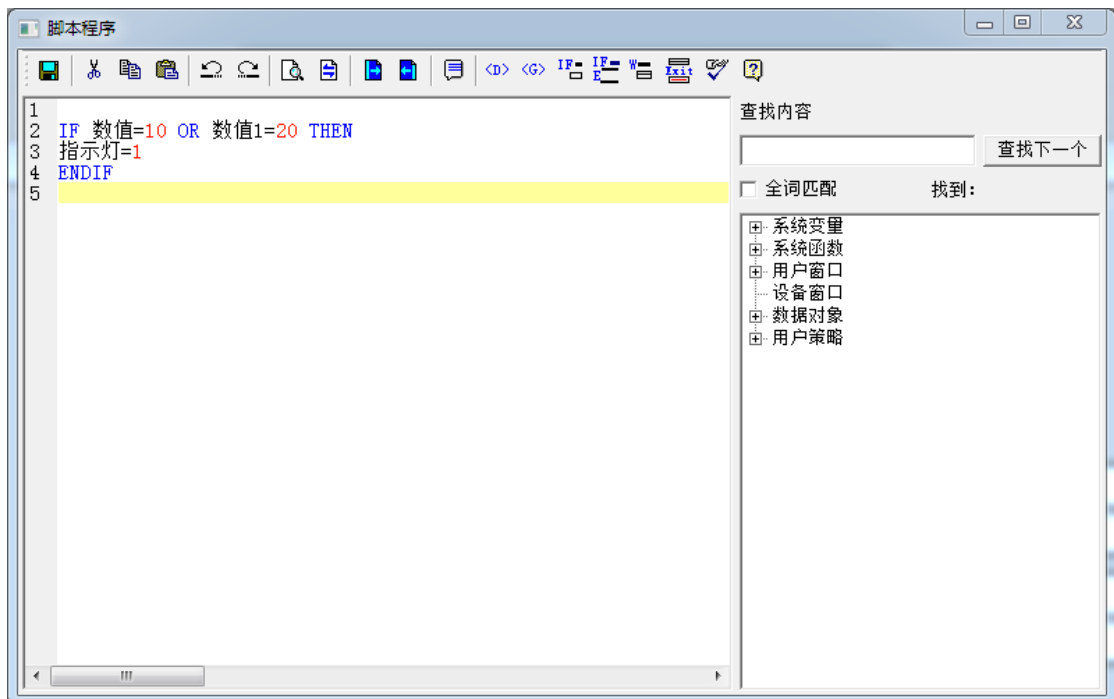
## 返回值逻辑语句（OR）

逻辑表达式返回值都是开关量 0 和 1，当地址等于后面的数值即返回值为 1，否则返回值为 0。

例如下图所示：当数值地址或者数值 1 地址任意一个返回值等于 1 时则指示灯地址为 1。



例如下图所示：当数值地址或者数值 1 地址任意一个返回值为 1 则指示灯地址为 1。



## IF 逻辑表达式语句（XOR）

XOR：异或运算，A XOR B 的结果：当 A、B 两个不同时结果为 1，否则为 0。

例如下图所示：当数值 2 地址和数值 3 地址值任意一个等于对应输入值则 Data1 为 1 否则为 0。

