

操作指南 • 08/2015

如何使用 TIA Portal 为设备分配 IP 地址

STEP 7 V13 IP

<https://support.industry.siemens.com/cs/cn/zh/view/109479295>

目录

1	概述	3
2	操作步骤	4
2.1	系统配置	4
2.2	操作步骤	4

1 概述

在使用 TIA Portal 软件对自动化设备进行组态和调试的过程中经常需要查看和修改设备的 IP 地址。本文介绍了一种使用 TIA Portal 软件对设备进行 IP 地址修改的方法。

2 操作步骤

2.1 系统配置

设备	数量	订货号	注释
CPU 1214C	1	6ES7214-1AE40-0XB0	V4.0

表 1 硬件列表

设备	数量	订货号	注释
STEP 7 Professional V13 SP1	1	6ES7822-1AA03-0YA5	
Windows 7 Ultimate SP1 64-bit Operating System	1		

表 2 软件环境

2.2 操作步骤

1. 将带有 PROFINET 接口的设备与装有 TIA Portal 的 PC 机通过 PROFINET 电缆连接在一起。
2. 打开 TIA Portal 软件，创建新项目，如图 1 所示，填写项目名称、路径等信息，点击创建。

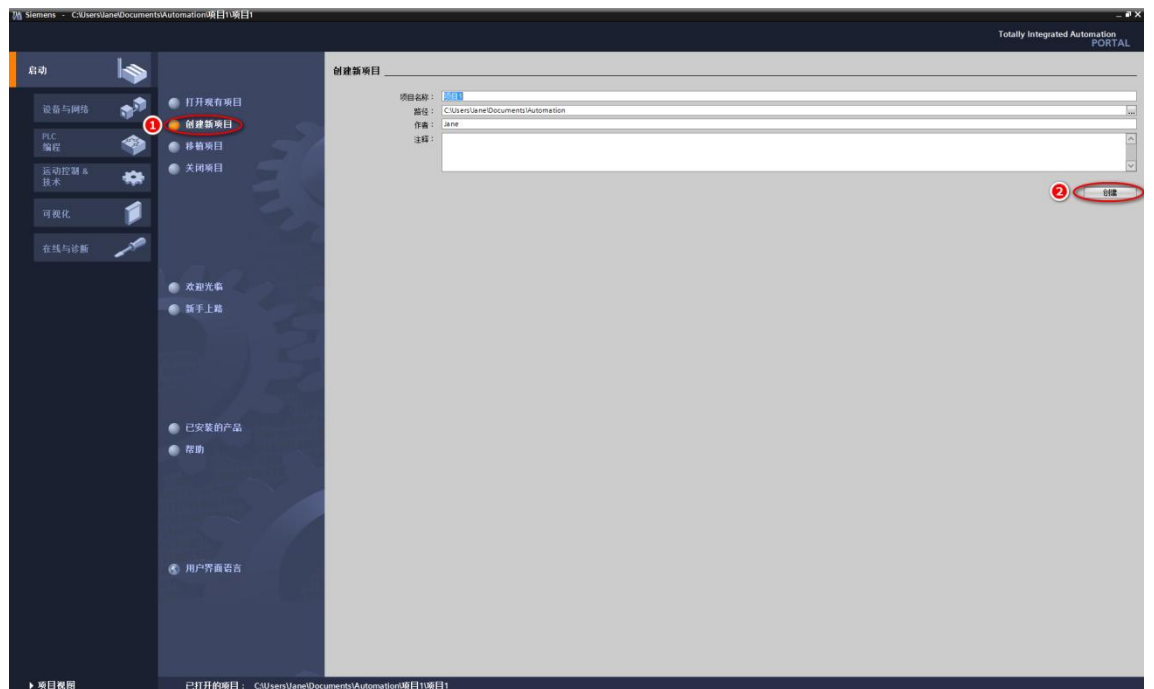


图 1

3. 创建完成后，点击左下角的“项目视图”按钮，或者点击“开始”树图下的“打开项目视图”，如图 2 所示，进入项目视图。

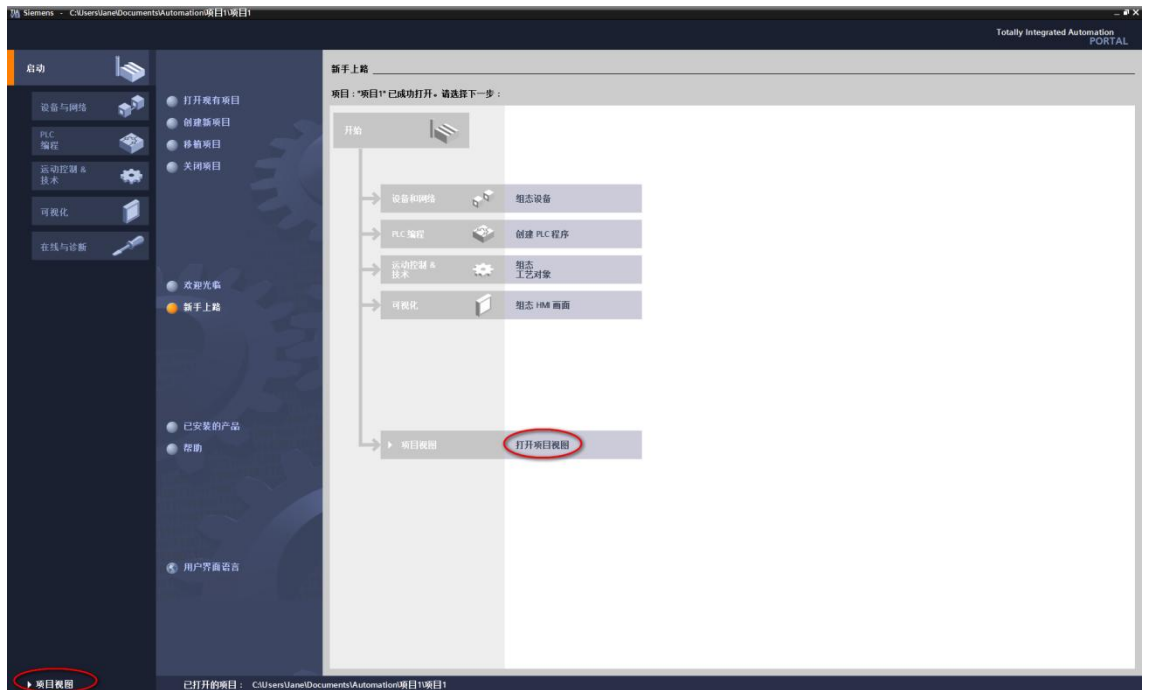


图 2

4. 查找 PC 机使用的网卡：

1) 点击开始菜单，打开控制面板，如图 3。



图 3

2) 查看方式选择“小图标”，点击“设备管理器”，如图 4。

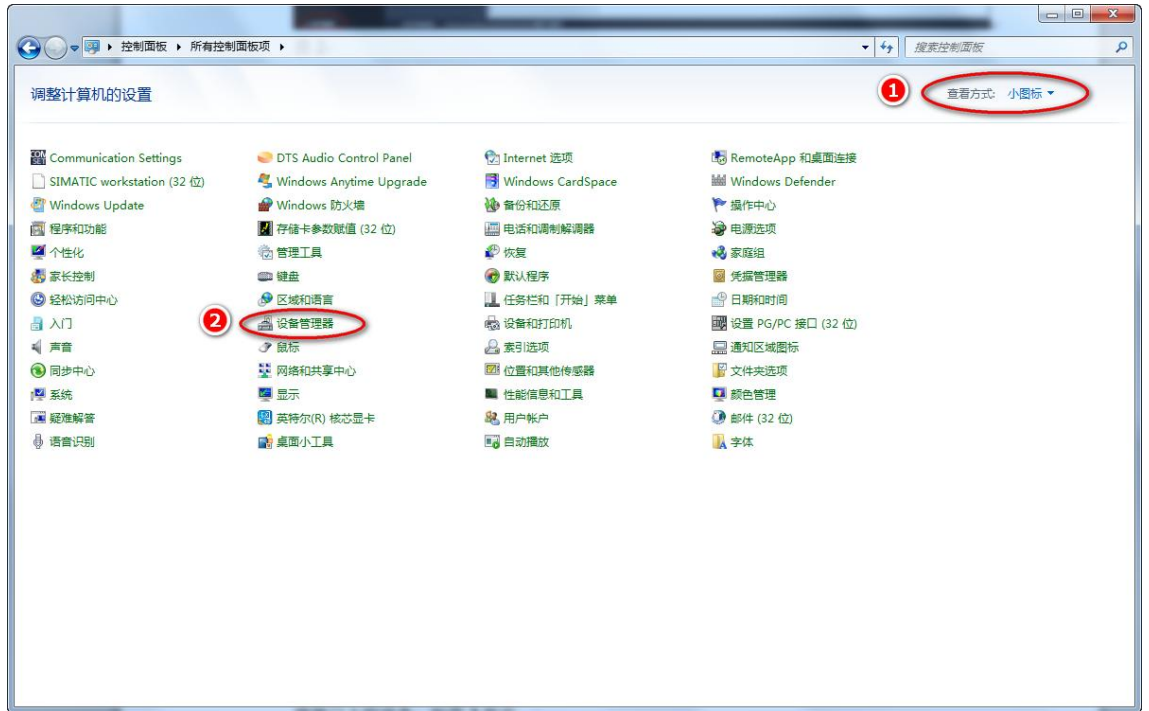


图 4

- 3) 展开“网络适配器”，找到 PC 机使用的网卡名称，本例中是“Intel(R) Ethernet Connection I217-LM”，如图 6。

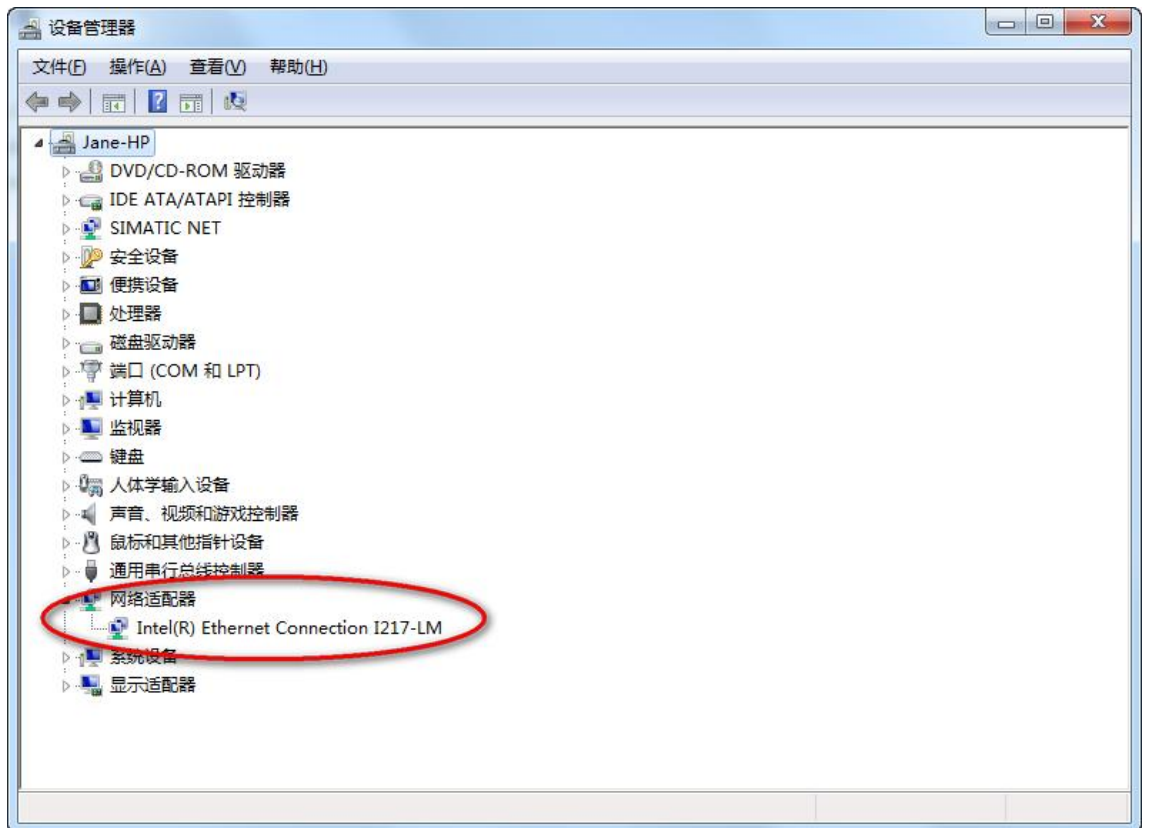


图 6

5. 回到 TIA Portal, 点开“在线访问”, 在下拉选项中找到 PC 机连接设备所使用的网卡, 如果没有出现该网卡的名称, 则按照如下方式操作: 双击“显示/隐藏接口”, 勾选网卡对应的复选框, 点击“应用”, 如图 7 所示。

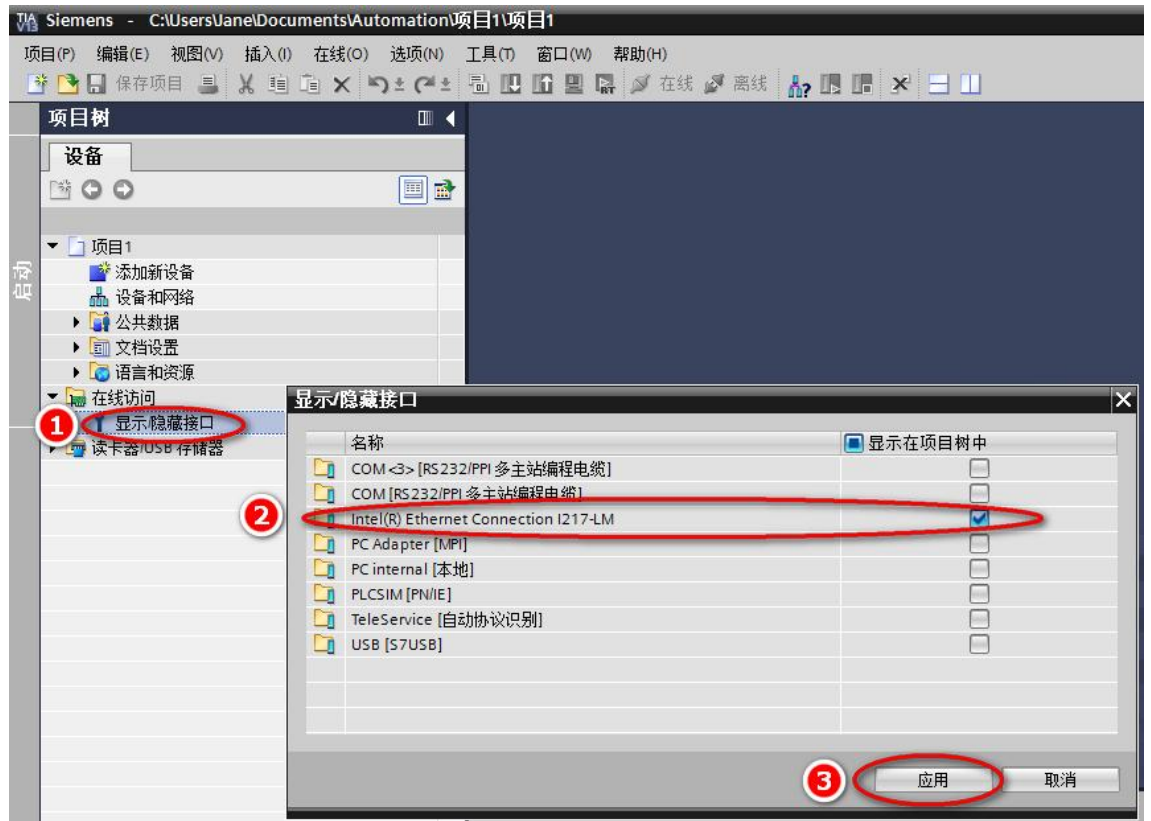


图 7

找到网卡后, 双击“更新可访问的设备”, 系统开始扫描接口上的设备, 如图 8 所示。

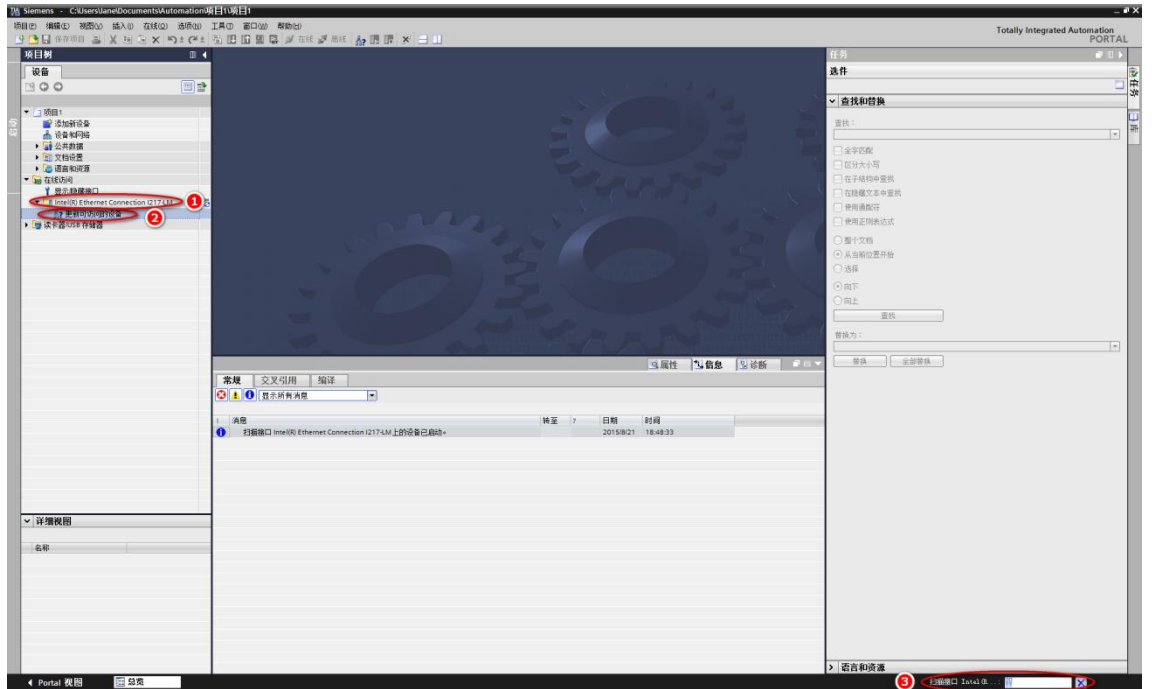


图 8

6. 扫描完成后，会列出找到的可访问设备，如图 9 所示。

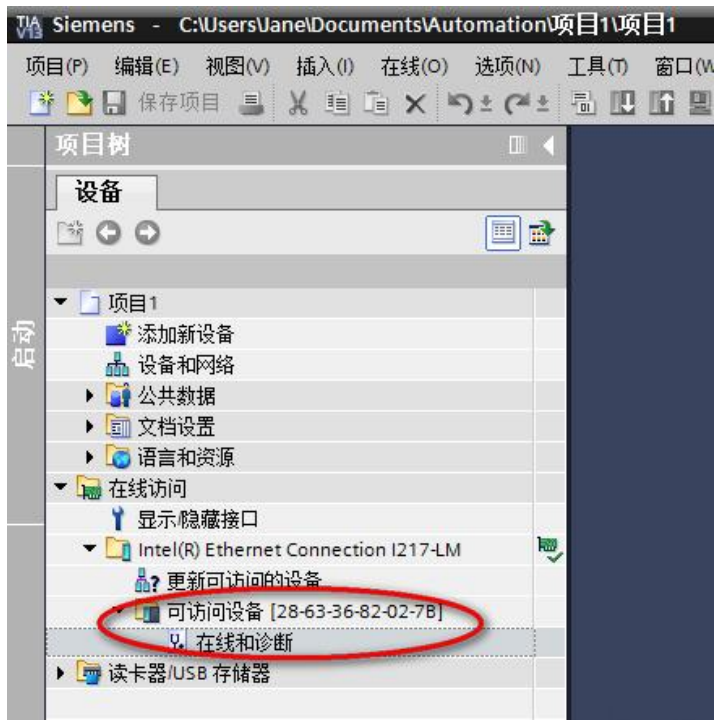


图 9

7. 点开可访问设备的下列菜单，双击“在线和诊断”选项，进入在线和诊断窗口，点击功能标签下的“分配 IP 地址”选项，输入新 IP 地址为 192.168.0.1，子网掩码为 255.255.255.0（如果网络中使用了路由器还需要配置路由器的 IP 地址），点击下方的“分配 IP 地址”按钮，当信息窗口显示“参数已成功传送”时，说明 IP 地址分配成功。操作步骤如图 10 所示。

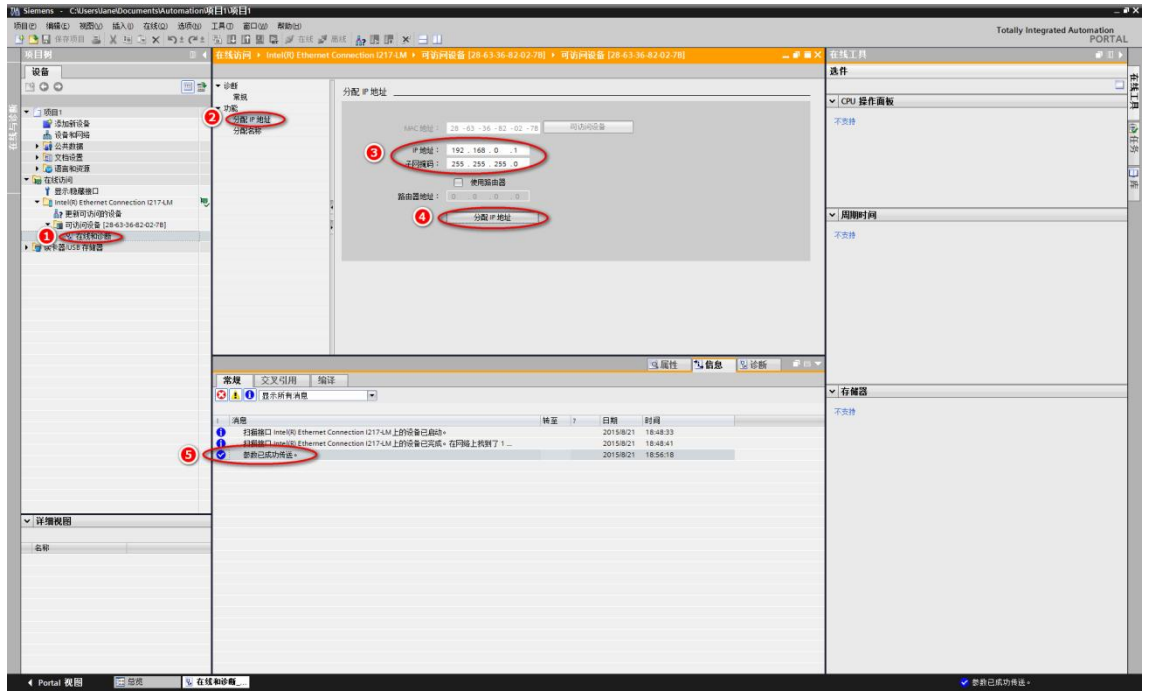


图 10