

英威腾工业自动化产品综合手册



公司简介

深圳市英威腾电气股份有限公司(以下简称英威腾),国家火炬计划重点高新技术企业,专注于工业自动化和能源电力领域,拥有完整的研发、销售、供应链和服务平台,是行业的主流供应商之一。未来,英威腾将竭尽全力提供物超所值的产品和服务,让客户更有竞争力,与客户一起共同为世界“可持续发展”贡献力量。

众诚德厚,实力保障

英威腾成立于2002年,2010年在深交所A股上市,股票代码:002334。

- 制造实力:英威腾拥有15家控股子公司,4个大型生产工厂,员工人数超4000人,深圳福永工业园及苏州科技产业园产能达300万台/年。

- 研发实力:英威腾拥有11个研发中心,1300多件授权专利证书,200多件软件著作权证书,实验室拥有国内工控行业首家TÜV SÜD颁发的ACT资质,并通过UL目击实验室及CNAS国家实验室认证。

- 营销实力:英威腾海内外设有40余家分支机构、600多个渠道合作伙伴,营销和服务网络遍布全球100多

个国家和地区。

业精志远,智赢未来

英威腾业务覆盖工业自动化、新能源汽车、网络能源等主要领域。

- 工业自动化:产品主要包括变频器、伺服系统、电机、控制器、人机界面、传感器、电梯驱动系统、工业互联网等。其中,低压变频器长期在国内品牌处于领先地位,市场份额持续增长。

- 网络能源:产品主要包括UPS、精密空调、供配电、动环监控、机柜、冷热通道等,产品广泛应用于云数据中心、能源电力、制造业、交通、市政、医疗卫生、影视传媒、体育赛事等。

- 光伏储能:产品主要包括并网逆变器、离网逆变器、储能逆变器等,广泛应用于国内和海外的商用和户用市场。

- 新能源汽车:产品主要包括各类电机控制器、车载电源、充电桩及各类集成控制器,产品成熟应用于新能源客车、物流车、环卫车、乘用车等各类车型。

目录

变频器

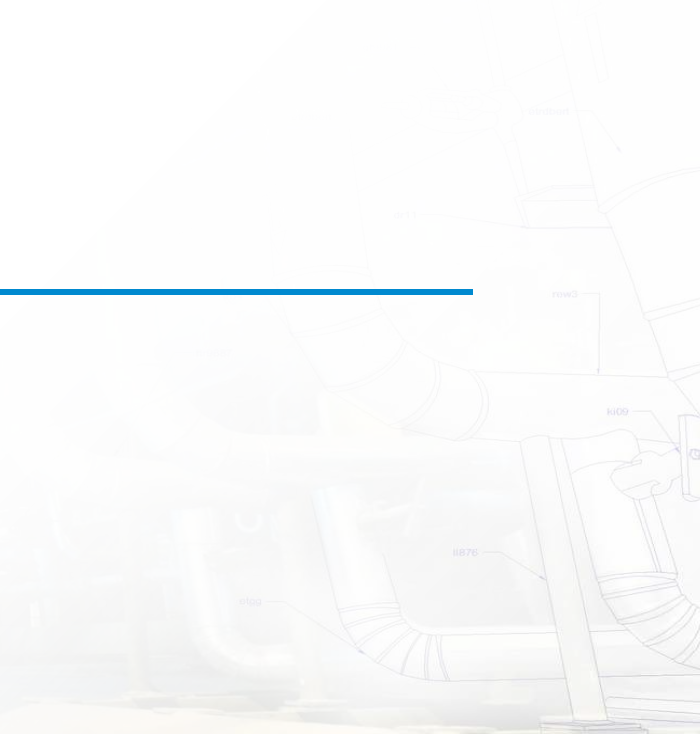
GD10系列迷你变频器	4	GD380L系列电梯专用变频器.	16
GD18系列二合一变频器	4	EC160A智能电梯一体机	16
GD27系列灵巧型变频器	5	EC160K系列智能电梯一体机.	17
GD20系列紧凑型变频器	5	EC300系列四象限电梯一体机.	17
GD20-EU系列紧凑型变频器	6	EC160A-V秦泰家用电梯控制柜	18
GD270系列风机水泵专用变频器.	6	EC-CTB轿顶控制板	18
GD200A系列通用型变频器	7	EC-CCB轿厢指令板	19
GD350系列高性能多功能变频器.	7	DC系列显示器	20
GD350A系列增强型多功能变频器.	8	UCM控制板	22
GD350-UL系列高性能多功能变频器.	8	GD200A-02系列超启动变频器.	22
GD350-IP55系列高防护多功能变频器	9	GD300-02系列穿墙式变频器.	23
GD600系列高性能多传变频器.	9	GD350-12系列织机主轴变频器.	23
GD170-PV系列经济型光伏水泵专用变频器	10	GD350-13系列抽油机专用变频器	24
BPD系列高防护光伏水泵专用变频器	10	GD350-CCS系列船舶专用变频器	24
GD100-PV系列光伏水泵专用变频器.	11	MF100系列中频电源	25
GD300-01A-RT系列空压机单变频一体机	11	DSV200系列伺服主轴驱动器.	25
GD300-21系列空压机双变频一体机	12	DSV110系列飞剪专用驱动器.	26
GD300-01A系列空压机专用变频器.	12	IPE300系列工程型单传变频器	26
GD300-01A-EH系列高速风机专用变频器.	13	GD880系列高性能工程型变频器.	27
GD20-09系列起重专用变频器.	13	GD1000系列采煤机专用变频器.	27
GD350-19系列高性能起重专用变频器	14	GD2000系列矿山专用变频器	28
GD350-39系列施工升降机一体机	14	GD3000系列三电平中压变频器.	28
GD200L系列简易型电梯专用变频器	15	GD5000系列高压变频器	29
GD300L系列电梯专用变频器.	15	iSVG系列高压静止无功发生器	29

伺服/电机

MH860A系列电液伺服驱动器	30
DA180A系列通用型伺服驱动器.	30
DA180系列通用型伺服驱动器.	31
DA200系列高性能伺服驱动器.	31
IMS20A系列伺服电机	32

PLC/HMI

中型运控型PLC—AX系列	33
小型运控型PLC—TS600系列	33
小型经济型PLC—IVC1L系列.	34
远程I/O—Flex系列	34
经济型HMI—VS-Q系列	35
通用型HMI—TC系列.	35
高品质型HMI—VK系列	36



发展历程

创业期

2002

- 英威腾电气有限公司成立
- 自主研发出第一代变频器产品

2005

- 推出国际领先技术水平的矢量变频器

2006

- 年销售额突破亿元
- 成功股改
- 开始拓展海外市场

2009

- 获得“国家级高新技术企业”认证

快速成长期

上市发展期

2010

- 深交所A股主板上市

2011

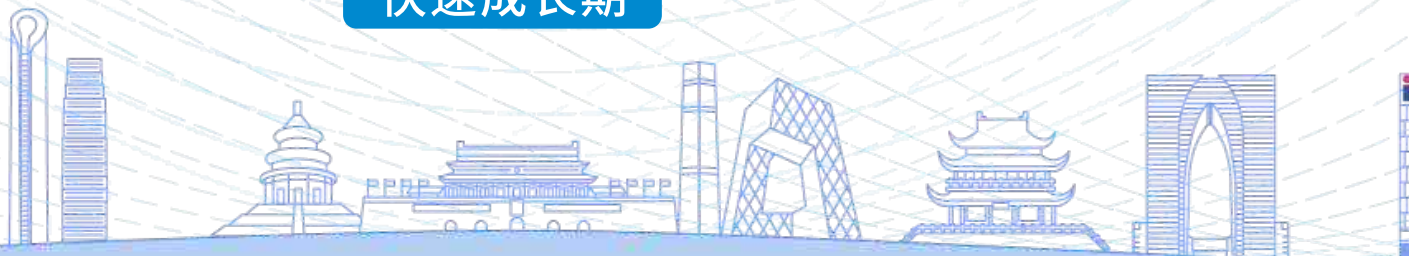
- 集团化发展, 进行业务领域的拓展与延伸

2014

- 英威腾苏州科技产业园一期竣工并投入运营
- 布局新能源电动汽车业务

2015

- 英威腾深圳光明科技产业园开工奠基



“光明”跨越期

2017

- 英威腾轨道交通破冰, 中标深圳地铁9号线

2018

- 深圳总部搬迁至英威腾光明科技产业园

2019

- 英威腾三家子公司被认定为广东工程技术研究中心
- 电气公司被认定为“广东省工业设计中心”

2020

- 英威腾苏州科技产业园二期启动建设
- 成立英威腾网能技术有限公司

新战略 新文化 新征程

2023

- 持续推进管理变革, 打造公司总部平台与能力
- 苏州科技产业园二期正式启用, 中山产业园动工建设

2021

- 全面启动公司业务优化、组织优化及管理优化
- 电驱公司与充电桩公司合并; 成立中山钣金厂
- 全年营收突破30亿

2022

- 二十周年庆, 升级公司企业文化、启动战略变革
- 全年营收突破40亿

战略变革期



GD10系列迷你变频器

GD10系列迷你经济型变频器定位为小功率OEM配套市场的普通应用场合,具有PID、多段速、直流制动、Modbus通讯等多种常用功能。



AC 1PH 220V(-15%)~240V(+10%) 0.2~2.2kW
 AC 3PH 220V(-15%)~240V(+10%) 0.2~2.2kW
 AC 3PH 380V(-15%)~440V(+10%) 0.75~2.2kW

- 空间电压矢量控制

- 单相及三相220V采用自然散热

- 标配带电位器并且可外引的LED键盘

应用场合

包装机械、食品机械、玻璃设备、输送设备。



GD18系列二合一变频器

GD18系列简易型二合一变频器是由一个整流单元和两个逆变单元组成。采用半书本型结构,适用于同一场合需求2台及以上同功率或相近功率变频器的应用。



AC 3PH 380V(-15%)~440V(+10%) 0.75~7.5kW

- 加强防护性能及宽电压设计

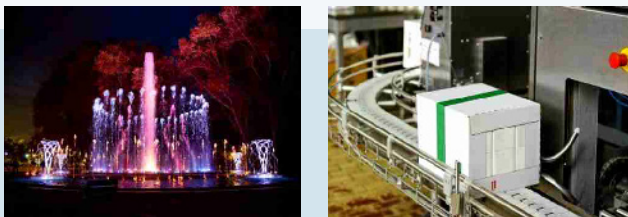
- 结构升级,方便接线,节约工时

- 双轴驱动,体积节省50%,降低成柜成本

- 控制性能优异,支持V/F、无PG矢量控制

应用场合

纺织机械、石材机械、音乐喷泉、包装设备。



GD27系列灵巧型变频器

GD27是一款全新设计的灵巧型变频器，产品结构紧凑、简单易用、性能优异，功能丰富。

CE



AC 1PH 200V~240V 0.4kW~2.2kW

AC 3PH 200V~240V 0.4kW~4kW

AC 3PH 380V~480V 0.75kW~7.5kW

- -10~50°C无需降额使用
- 书本型设计，支持并排安装
- PUSH-IN压簧式控制端子，免工具接线
- 支持无传感器矢量控制和永磁同步电机控制

应用场合

可广泛应用于木工，纺织，食品，印包，塑料，物流输送设备等行业。



GD20系列紧凑型变频器

GD20系列变频器采用无速度传感器矢量控制技术，产品具有优异的驱动性能和控制功能；18.5kW(含)以上标配内置直流电抗器，最大选配支持内置制动单元到110kW，能更好的满足各种工控场合的不同需求。

CE



AC 1PH 220V (-15%)~240V (+10%) 0.4~2.2kW

AC 3PH 220V (-15%)~240V (+10%) 0.4~7.5kW

AC 3PH 380V (-15%)~440V (+10%) 0.75~110kW

- 多功能易用
- 采用无PG矢量控制方式
- 产品尺寸减小，支持多种安装方式

应用场合

食品机械、塑料机械、陶瓷设备、石油机械、线缆设备、空压机、机床设备、木工机械、纺织机械、印刷包装设备、化工设备、环保设备、输送设备、洗涤设备、小型机床等。



GD20-EU系列紧凑型变频器

GD20-EU 是针对欧洲市场开发的矢量变频器，内置 STO 安全功能。

CE



AC 1PH 220V (-15%) ~ 240V (+10%) 0.4~2.2kW
 AC 3PH 220V (-15%) ~ 240V (+10%) 0.4~7.5kW
 AC 3PH 380V (-15%) ~ 440V (+10%) 0.75~110kW

- 采用无PG矢量控制方式
- 用于参数复制的外部键盘
- 标配内置直流电抗器 $\geq 18.5\text{kW}$
- 内置制动单元 (标配 $\leq 37\text{kW}$, 可选 $\geq 45\text{kW}$)
- 标配C3滤波器 (380V 4kW及以上), 可选外置C3 (380V 2.2kW及以下) 和C2滤波器

应用场合

可广泛应用于中小功率应用场合, 如食品机械、塑料机械、陶瓷设备、石油机械、线缆设备、空压机、机床设备、木工机械、纺织机械、印刷包装设备、化工设备、环保设备、输送设备等。



GD270系列风机水泵专用变频器

GD270系列变频器是一款风机水泵专用变频器, 针对流体类负载特点进行了优化设计, 具备强大的专用功能, 使其更加简单易用, 性能更佳。

CE



AC 3PH 380V ~ 480V 1.5 ~ 500kW

- 集成全新ECO节能算法
- 支持同步和异步电机驱动
- 支持各类主流工业总线通讯扩展
- 集成恒压供水和暖通空调 (HVAC) 专用功能
- 电路板满足IEC 60721-3-3:1994 3C3防护要求

应用场合

中央空调、市政供水、污水处理、市政供暖、输送泵、灌溉水泵等风机泵类行业应用。



GD200A系列通用型变频器

GD200A系列变频器以DSP控制系统为平台,采用无速度传感器矢量控制技术,并配合多种保护方式,可用于异步电机,提供优异的驱动性能。



AC 3PH 380V(-15%)~440V(+10%) 0.75~500kW



- 产品支持共直流母线方案
- 0.75~30kW变频器内置制动单元
- 产品为半书本型结构、独立风道设计
- 采用拉铆式结构设计,内置可选C3滤波器

应用场合

陶瓷机械、建材设备、楼宇市政、市政供水、市政供暖、环保设备、农业灌溉、木工机械、纺织机械、空压机、塑料机械、石油机械、矿用设备、玻璃机械、风机水泵等。



GD350系列高性能多功能变频器

GD350是一款高性能多功能变频器,集位置、速度、转矩控制于一体,支持各种电机驱动,具有强大的扩展能力、支持客户二次开发,支持手机APP、物联网远程操作。通过扩展设计可以灵活快速地满足客户个性化需求、行业性需求,应用更灵活,性能更稳定。



AC 3PH 380V(-15%)~440V(+10%) 1.5~500kW

AC 3PH 520V(-15%)~690V(+10%) 22~630kW



- 标配多功能液晶键盘
- 标配STO安全转矩截止功能
- 扩展能力强,可最多可同时支持3张扩展卡
- 集成位置、速度、转矩控制,支持各种电机驱动
- 支持通讯总线、编码器、IO、PLC等多种扩展卡

应用场合

纺织机械、金属加工、木工机械、纸巾机械、印刷包装机械、石油、塑料、起重机械、永磁同步电机、电主轴等以及各种自动化生产设备的驱动。



GD350A系列增强型多功能变频器

GD350A是一款高性能多功能变频器，集位置、速度、转矩控制于一体，支持各种电机驱动，具有强大的扩展能力、支持客户二次开发，支持手机APP、物联网远程操作。通过扩展设计可以灵活快速地满足客户个性化需求、行业性需求，应用更灵活，性能更稳定。



AC 3PH 380V(-15%)~440V(+10%) 1.5~500kW



- G/P合一变频器
- 标配多功能液晶键盘
- 标配STO安全转矩截止功能
- 丰富的扩展卡类型，最多同时支持3张扩展卡
- 集成位置、速度、转矩控制，支持各种电机驱动

应用场合

纺织机械、金属加工、木工机械、纸巾机械、印刷包装机械、石油、塑料、起重机械、永磁同步电机、电主轴等以及各种自动化生产设备的驱动。



GD350-UL系列高性能多功能变频器

GD350-UL是一款高性能多功能变频器，全系列通过UL认证，集成了速度、转矩和位置控制，支持各种电机驱动。具有强大的扩展能力，支持客户二次开发、手机APP和物联网远程操作。



AC 3PH 200V~240V 0.75~55kW

AC 3PH 380V~480V 1.5~500kW

AC 3PH 520V~600V 0.75~110kW



- 标配多功能液晶键盘
- 内置STO (SIL2) 功能，安全可靠
- 三个卡槽可满足丰富的扩展需求
- 集成速度、转矩和位置控制，支持各种电机驱动

应用场合

GD350-UL广泛适用于塑料，纺织品，机床、食品包装、化工、印刷、建筑材料等。



GD350-IP55系列高防护多功能变频器

GD350-IP55是英威腾最新的高防护多功能变频器,为最恶劣的户外应用提供最佳防护体验,兼具易用性、卓越性能、高扩展性。



AC 3PH 380V(-15%)~440V(+10%) 4~110kW



- 全系列IP55高防护等级
- 可选配交流开关,操作更安全
- 扩展能力强,可最多可同时支持3张扩展卡
- 集成位置、速度、转矩控制,支持各种电机驱动
- 支持通讯总线、编码器、IO、PLC等多种扩展卡

应用场合

纺织机械、金属加工、木工机械、纸巾机械、印刷包装机械、石油、塑料、起重机械、永磁同步电机、电主轴等以及各种自动化生产设备的驱动。



GD600系列高性能多传动变频器

GD600是一款高性能多传动变频器,是由统一的整流单元和多个逆变单元构成的共直流母线驱动系统,可实现多点驱动。

整流模块 AC 3PH 380V(-15%)~440V(+10%) 45~355kW

逆变模块 DC 350Vdc~800Vdc 1.5~7.5kW



- 标配2个扩展接口
- 支持多种通讯组网方式
- 共直流母线方案,实现5~30%节能
- 等高等深书本型设计,空间节省30~60%
- 内置min外引端子,15DC母排配合选配DC完成系统搭建

应用场合

金属加工、印刷包装、纺织机械、纸巾机械、小型造纸等多电机传动单台设备/多台设备组成的连续生产线配套。



GD170-PV系列经济型光伏水泵专用变频器

GD170-PV是针对光伏水泵应用的专用变频器。



AC 1PH(IN/OUT) 220V(-15%)~240(+10%) 1.5~2.2kW

AC 1PH 220V(-15%)~240(+10%) 1.5~2.2kW

AC 3PH 220V(-15%)~240(+10%) 1.5~7.5kW

AC 3PH 380V(-15%)~440(+10%) 2.2~200kW

- 支持选配GPRS模块

- 4kW以下可选配升压模块

- 最大功率点跟踪(MPPT)可达99%

- 掉电降频功能,瞬间掉电时保护变频器

- 可自动启动与休眠,可24小时无看护工作

应用场合

城市供水, 沙漠治理, 草地畜牧业, 农业森林灌溉等。



BPD系列高防护光伏水泵专用变频器

BPD系列高防护光伏水泵专用变频器,是一款专门针对户外光伏供电水泵的变频器,适用于各种交流水泵。



AC 1PH 220V(-15%)~240(+10%) 0.75~4kW

AC 3PH 380V(-15%)~440(+10%) 2.2~5.5kW

- 无风扇设计

- 可选水位监测功能

- 全系列IP65高防护等级

- 支持软启动,避免水锤效应

- 宽工作电压范围,节省光伏模块

应用场合

户用水泵、农业灌溉、畜牧业。



GD100-PV系列光伏水泵专用变频器

GD100PV是针对光伏水泵应用的专用变频器。



AC 1PH 220V(-15%)~240V(+10%) 0.4~2.2kW
 AC 3PH 220V(-15%)~240V(+10%) 4~7.5kW
 AC 3PH 380V(-15%)~440V(+10%) 0.75~110kW

- 可自动启动与休眠
- 支持选配GPRS模块
- 能有效延长产品寿命
- 可24小时无看护工作
- 最大功率点跟踪(MPPT)可达99%

应用场合

城市供水, 沙漠治理, 草地畜牧业, 农业森林灌溉等。



GD300-01A-RT系列空压机单变频一体机

GD300-01A-RT系列空压机专用单变频一体机是在原GD300-01A-CT变频器的基础上全面升级设计的一款产品, 应用于同步或异步空压机中可实现更优异的控制。



AC 3PH 380V (-15%)~440V (+10%) 7.5~37KW



- 高密度集成, 小体积设计
- 内置空压机专用控制逻辑
- 专用端子设计, 可直接驱动电磁阀
- 内置工频风机输出控制继电器组件
- 高可靠性, 高过载能力, 支持120%长期过载

应用场合

永磁同步螺杆空压机、交流异步螺杆空压机。



GD300-21系列空压机双变频一体机

GD300-21系列空压机专用双变频一体机是针对同步或异步双螺杆空压机的应用需求设计开发的,与英威腾公司触摸屏配套使用,安装与调试效率可提升70%以上,且完美实现空压机主机和风机双变频驱动、管理及维护。



AC 3PH 220V(-15%)~240V(+10%) 7.5~45 kW

AC 3PH 380V(-15%)~440V(+10%) 15~90 kW



• 智能物联, 远程实时监控

• 高度集成, 减少电气设计投入

• 行业专用, 主机风机双变频驱动

• 紧凑易用, 提升安装与接线效率

应用场合

永磁同步螺杆空压机, 交流异步螺杆空压机。



GD300-01A系列空压机专用变频器

GD300-01A系列空压机变频器是针对空压机行业的应用需求特点而定制开发的一款专用产品,能实现对同步或异步空压机的完美控制。



AC 3PH 220V(-15%)~240V(+10%) 7.5~185 kW

AC 3PH 380V(-15%)~440V(+10%) 7.5~500 kW

AC 3PH 520V(-15%)~690V(+10%) 22~630 kW



• 专用操作界面

• 强大的扩展能力

• 内置空压机专属控制逻辑

• 集成空压机行业专用功能

应用场合

永磁同步螺杆空压机, 交流异步螺杆空压机。



GD300-01A-EH系列高速风机专用变频器

GD300-01A-EH系列高速风机专用变频器是英威腾公司针对高速离心风机、空气悬浮、磁悬浮等高速风机负载的需求特点而定制开发的一款高性能产品，产品采用新一代的高速控制专用的DSP及控制算法，运算速度大幅提升。



AC 3PH 220V(-15%)~240V(+10%) 7.5~185 kW
 AC 3PH 380V(-15%)~440V(+10%) 7.5~500 kW
 AC 3PH 520V(-15%)~690V(+10%) 22~630 kW

- 参数自适应, 降低调试难度
- 载波频率最高支持12kHz设置
- 可实现1200Hz的电机驱动控制
- 可减小高频电流震荡, 高速稳定性好
- 集成谐波优化算法, 满足高速同步电机驱动需求

应用场合

高速离心风机、空气悬浮鼓风机、磁悬浮鼓风机、高速透平风机。



GD20-09系列起重专用变频器

GD20-09是针对起重机械的负载特性及控制要求研发的起重专用变频器，集成起重专用抱闸逻辑及锥形电机控制逻辑，具有转矩验证、抱闸反馈、零位检测、行程限位、超载保护、轻载升速、电机过温保护等起重专用功能。

AC 3PH 380V(-15%)~440V(+10%) 0.75~37KW



- 结构紧凑, 节省安装空间
- 集成起重专用功能, 性能优异
- 专用端子设计, 提供多样化选择
- 起重专用应用宏, 简化调试应用操作

应用场合

电动葫芦、欧式起重机、小吨位门式、桥式起重机。



GD350-19系列起重专用变频器

GD350-19系列新一代高性能起重专用变频器，集成抱闸控制、零伺服、快速停车、主从控制、3套电机参数、预励磁、轻载升速、钢丝绳检测、限位等专用功能。



AC 3PH 380V (-15%)~440V (+10%) 1.5~500kW

AC 3PH 520V (-15%)~690V (+10%) 22~630kW



• 兼容市场主流总线协议

• 闭环矢量控制0Hz/200%转矩输出

• 完善的抱闸逻辑集成，延长抱闸寿命

• 集成柔性连接及刚性连接主从控制功能

• 110kW及以下功率标配制动单元，降低成本

应用场合

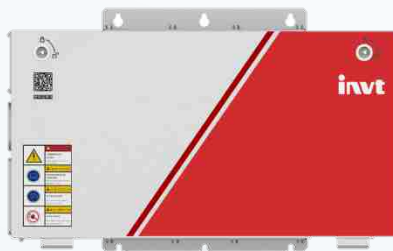
桥式起重机、RTG/RMG、岸桥、门座式起重机、龙门吊、欧式起重机、塔式起重机、卷扬机、矿井提升机等起重设备起升、俯仰、变幅、大车、小车、回转、抓斗机构的驱动。



GD350-39系列施工升降机一体机

GD350-39是一款集成施工升降机现有电控柜内电气、控制、抱闸回路，强化安全与行业应用适应性，并具备语音播报、自动平层、称重保护、4G远程监控等功能，专业应用于施工升降机的一体化产品。

AC 3PH 380V(-15%)~440(+10%) 37~45kW



• 物联网-云平台-OTA实现智慧物联

• 适配宽范围电压波动，满足复杂电网环境

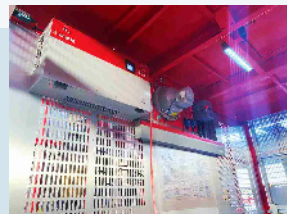
• 智能语音播报，可视化界面，更贴合使用需求

• 领先的IF控制模式，低频高扭矩输出，启停不溜车

• 升降机系统电气智能终端，高度集成化设计，客户使用方便

应用场合

施工升降机。



GD200L系列简易型电梯专用变频器

GD200L是INVT基于多年电机驱动和电梯驱动行业经验设计专用于异步电机的电梯变频器。采用了先进的无称重传感器矢量控制技术和优化的DSP控制算法,具有卓越的可靠性和性能。



AC 1PH 220V(-15%)~240(+10%) 1.5~2.2kW

AC 3PH 380V(-15%)~440(+10%) 4~30kW

- 适配异步电机,同时支持开环和闭环控制
- 应急救援模式,支持单相UPS轻负载判断
- 优化直流制动和S曲线算法,使运行和启停更平稳
- 结构设计紧凑,控制板上集成异步PG卡及接线端子,安装方便,成本低

应用场合

异步电机电梯场合。



GD300L系列电梯专用变频器

GD300L系列新一代电梯专用变频器,使用TI的28系列DSP和先进的变频矢量控制技术。



AC 1PH 220V(-15%)~240V(+10%) 1.5~2.2kW

AC 3PH 380V(-15%)~440V(+10%) 4~30kW



- 支持多种类型的编码器
- 可实现启动转矩补偿功能
- 具有安全转矩关断 (STO) 功能
- 在电机静止状态下辨别同步机的磁极初始角
- 支持无编码器的开环控制和带编码器的闭环控制方式

应用场合

广泛应用于客货梯、扶梯等领域。



GD380L系列电梯专用变频器

GD380L系列电梯专用变频器,采用INVT全新控制平台开发而成,拥有先进的变频矢量控制技术,并在传统变频器基础上做了可模块化、可定制化的创新,满足复杂的个性化需求。INVT集成多年的行业经验,为它配置了各类电机、编码器,满足更为精准的使用需求,提供更具竞争力的解决方案。

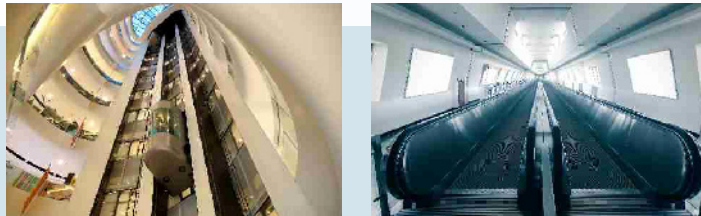


AC 1PH 220V(-15%)~240V(+10%) 2.2kW
 AC 3PH 220V(-15%)~240V(+10%) 2.2~4kW
 AC 3PH 380V(-15%)~440V(+10%) 4~7.5kW

- 端子可拆卸
- 标配内置CANopen组网通讯
- 标配内置SIL3等级STO功能
- 标配LCD键盘显示,可内置C2滤波器
- 超薄扁平设计(易于MRL或集成控制面板)

应用场合

广泛应用于货梯、客梯等领域。



EC160A智能电梯一体机

EC160A智能电梯一体机是集驱动技术、控制技术、网络通讯技术为一体设计理念的新一代智能化电梯控制系统。



AC 1PH 220V(±15%) 2.2kW
 AC 3PH 400V(±15%) 4~55kW

- 集成同步、异步PG卡
- 输入相序硬件检测功能
- 安全硬件使能监测、软硬件冗余
- 以距离为原则的直接停靠技术、N条曲线生成

应用场合

住宅电梯、商务电梯、医用电梯、观光电梯、货梯。



EC160K智能电梯一体机

EC160K智能电梯一体机,它采用先进的变频矢量驱动技术,将电梯的驱动、控制、管理有机地结合为一体,拼装式模块化设计,使产品在安装简易性、个性化设计等方面都有了全方位的优化提高。

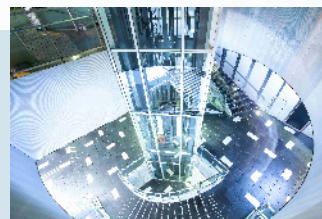


AC 1PH 220V(±15%) 2.2kW
AC 3PH 400V(±15%) 4~55kW

- 支持语音呼梯功能
- 输入相序硬件检测功能
- 接口板支持客制化定制
- 前后厅门、轿门独立检测
- 配置物联网模块实现电梯一档管理
- 拼装式、模块化设计,提高控制柜生产效率

应用场合

住宅电梯、商务电梯、医用电梯、观光电梯、货梯。



EC300四象限电梯一体机

EC300四象限电梯一体机是集驱动技术、控制技术、回馈技术为一体设计理念的新一代智能化电梯控制系统。

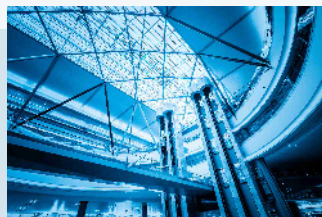


AC 3PH 400V(±15%) 5.5~55kW

- 高效回馈电网节能技术
- 直接停靠技术, N条曲线自动生成
- 电机、楼层智能学习、抱闸力智能侦测
- 高度集成的功率模块, 结构紧凑, 方便实现小机房控制柜设计

应用场合

住宅电梯、商务电梯、医用电梯、观光电梯、货梯。



EC160A-V 秦泰家用电梯控制柜

针对家用梯市场,秉承创造出新,演绎技术之美的观念开发出“秦泰”系列家用梯一体控制柜。



- 无接触器控制:STO 方案、SBC 方案、封星卡
- 支持 CAN 和 MODBUS 通讯,使整个系统接线灵活
- 断电自动救援(ARD),手动救援(电动松闸),蓄电池自保护功能
- 双路救援方案:一键脱困与物联网一键呼叫功能,更加安全、可靠

应用场合

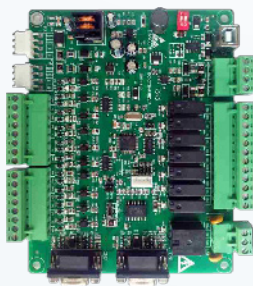
家用梯市场。



EC-CTB轿顶控制板

EC-CTB-A轿顶控制板

轿顶板EC-CTB-A为一款简易轿顶控制板。



- 支持单门、双门控制
- 支持64层以下楼层控制
- 支持RS485通讯输出,与第三方控制器通讯
- 支持模拟量称重输入及开关量称重两种模式

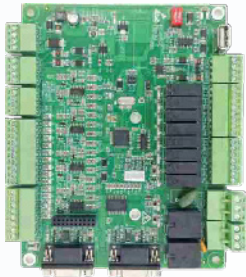
应用场合

电梯轿顶检修箱。



EC-CTB-C轿顶控制板

EC-CTB-C为电梯轿顶控制板,在EC-CTB-A基础上衍生产品,较EC-CTB-A增加了4个输入点,增加了3个输出点。



- 支持单门、双门控制
- 支持64层以下楼层控制
- 支持RS485通讯输出,与第三方控制器通讯
- 支持模拟量称重输入及开关量称重两种模式
- 支持GB7588-2020.1、GB7588-2020.2最新国标功能要求

应用场合

电梯轿顶检修箱。



EC-CCB轿厢指令板

EC-CCB为轿厢按钮板。



- 24路开关量输入
- 支持司机、独立、直驶开关、司机换向、开门延时按钮输入等
- 每台电梯至少配置一块,第一块CCB支持16层,16层以上每20层配一块

应用场合

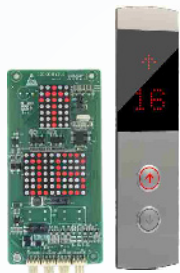
电梯部件-操纵箱。



DC系列显示器

DC-03B电梯超薄呼梯及显示器

DC-03B是EC系列智能整体机控制器和用户进行交互的重要接口之一,为超薄型立式点阵显示,它在厅外接收用户召唤及显示电梯所在楼层、运行方向等相关信息。



- CAN串行通讯
- 可显示所有ASC码字符
- 红色圆点阵,滚动显示
- 10mm超薄设计,适用于多款壁挂式外呼盒

DC-03I电梯超薄呼梯及显示器

呼梯显示器DC-03I是主板控制器和用户进行交互的重要接口之一,它在厅外接收用户召唤及显示电梯所在楼层、运行方向等相关信息,楼层显示板可同时作为轿内显示板使用,DC-03I为白色点阵显示。



- CAN串行通讯
- 可显示所有ASC码字符
- 白色圆点阵,滚动显示
- 超薄设计,适用于多款壁挂式外呼盒

DC-07S段码液晶竖显示器

段码液晶竖显示器DC-07S是主板控制器和用户进行交互的重要接口之一,它在轿内接收用户召唤及显示电梯所在楼层、运行方向等相关信息,DC-07S为黑底白字显示。



- RS485通讯
- 可以显示常用ASC码字符
- 6.4英寸LCD段码竖显,黑底白字
- 可显示楼层、运行方向、检修、消防、超载信息

DC-07P-D3段码竖显示器

呼梯显示板DC-07P-D3是主板控制器和用户进行交互的重要接口之一,它在厅外接收用户召唤及显示电梯所在楼层、运行方向等相关信息,楼层显示板可同时作为轿内显示板使用,DC-07P-D3为白色段码显示。



- CAN串行通讯
- 可显示常用ASC码字符
- LED段码竖显,黑底白字
- 精致6.5mm设计,适用薄款壁挂外呼盒

DC-07K-B3段码液晶竖显示器

呼梯显示板 DC-07K-B3 为超薄型蓝底白字液晶显示器。拥有楼层、运行方向、满载标识、锁梯标识及其它通过楼层显示区域体现的特殊状态显示功能；拥有上呼、下呼、锁梯及消防 4 个按钮输入。可通过短接 J2 或开启主板在线设置功能，来设定外呼板的 K1 地址、H1 及 H2 功能参数。



- CAN串行通讯
- 可显示常用ASC码字符
- LCD段码竖显, 蓝底白字
- 标配厅外到站灯/钟光耦输出端口

DC-03HS-A电梯呼梯及显示器

呼梯显示板DC-03HS-A是主板控制器和用户进行交互的重要接口之一，它在厅外接收用户召唤及显示电梯所在楼层、运行方向等相关信息，楼层显示板可同时作为轿内显示板使用，DC-03HS-A为红色点阵显示。



- CAN串行通讯
- 可显示所有ASC码字符
- 红色方点阵横显, 滚动显示
- 标配厅外到站灯/钟光耦输出端口

DC-03BS-A电梯呼梯及显示器

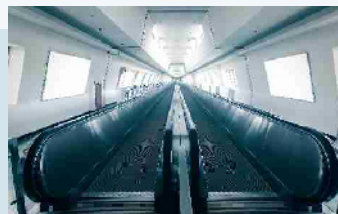
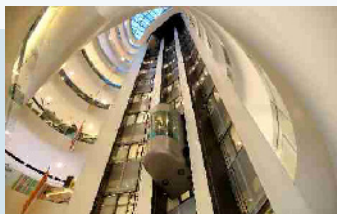
呼梯显示板DC-03BS-A是主板控制器和用户进行交互的重要接口之一，它在厅外接收用户召唤及显示电梯所在楼层、运行方向等相关信息，楼层显示板可同时作为轿内显示板使用，DC-03BS-A为红色点阵显示。



- CAN串行通讯
- 可显示所有ASC码字符
- 红色方点阵竖显, 滚动显示
- 标配厅外到站灯/钟光耦输出端口

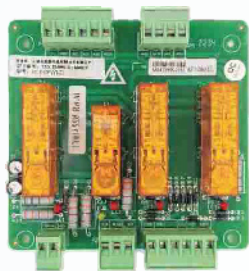
应用场合

DC系列显示器可广泛应用于防爆梯, 液压梯, 客货梯, 家用梯, 餐梯等行业的轿厢/厅外显示。



UCM控制板 EC-UCM V2.0

EC-UCM V2.0控制器为电梯厢意外移动检测装置。



- 支持提前开门和蠕动平层功能

- 支持国标GD7588-2020同步UCMP功能

- EC-UCM V2.0采用安全继电器, 高可靠性设计

应用场合

客货梯控制柜。



GD200A-02系列超启动变频器

GD200A-02系列超启动变频器是针对纺织行业织造工序对织机快速启动、调节车速、慢点动、变车速织造运行需求的行业专机，根据不同安装要求分为内置式和外置式两大系列。

AC 3PH 380V(-15%)~440V(+10%) 22~55kW



- 增强涂层处理, 稳定可靠

- 变频超启动, 有效防止停车档

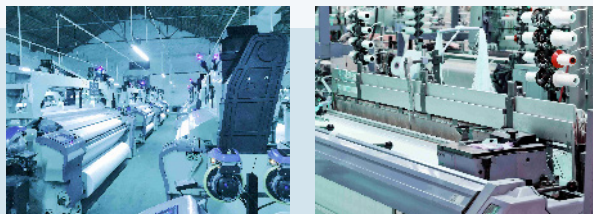
- 慢速点动, 防止操作工打手, 更可靠

- 无级调速, 免更换皮带轮, 减少停台率

- 变频启动电网冲击小、输入接触器寿命更长

应用场合

喷水织机、喷气织机等永磁同步直驱主轴驱动的配套与改造。



GD300-02系列穿墙式变频器

GD300-02系列穿墙式变频器是一款穿墙式专机，针对棉絮、粉尘、油污等异物对变频器的二次污染而设计开发的，提升了产品的可靠性和环境的适应性。

AC 3PH 380V(-15%)~440V(+10%) 7.5~55kW



• 全系列支持共母线方案

• 穿墙式安装，防止二次污染

• 50°环境温度长期、可靠运行

• 强大的驱动性能，兼容同步和异步驱动

应用场合

纺织细纱机配套及改造。



GD350-12系列织机主轴变频器

GD350-12系列主轴变频器是针对新型喷气织机、喷水织机的永磁同步直驱专机，配合英威腾在电机控制领域积累的节能算法以及同步直驱电机，可使织机整体节能20-30%。

AC 3PH 380V(-15%)~440V(+10%) 11~15kW



• 同步直驱，省电节能

• 支持开、闭环切换模式

• 慢速点动，防止操作工打手

• 内置工艺算法，启动制动性能优异

应用场合

喷水织机、喷气织机等永磁同步电机的直驱主轴驱动配套与改造。



GD350-13系列抽油机专用变频器

GD350-13系列变频器实现了同步电机驱动与异步电机驱动的一体化,集成了塔式、游梁式、直驱螺杆泵等不同类型抽油机的控制于一体,同时强化产品的可靠性和环境的适应性以及客户化和行业化的设计,具有功能更优化,控制性能更优异,应用更灵活等特点。

AC 3PH 380V(-15%)~440V(+10%) 11~75kW

AC 3PH 520V(-15%)~690V(+10%) 22~75kW



- 扩展能力强,支持3个扩展接口
- 集成各类型抽油机专用控制功能
- 380V电压等级产品标配内置制动单元
- 节能增效,较上一代产品节约电能20%以上

应用场合

广泛应用于游梁式、塔式、直驱螺杆泵等各类型抽油机。



GD350-CCS系列船舶专用变频器

GD350-CCS系列变频器是一款基于GD350平台、针对船舶应用环境开发的船舶专用变频器,集成风机、水泵、起重等专用功能,同时强化产品的可靠性和环境的适应性,满足船舶耐盐雾、振动、湿度、温度、电网晃电等要求,具有扩展能力强、安全保护功能丰富、控制性能优异等特点,满足多样化的应用需求。

AC 3PH 380V(-15%)~440(+10%) 30~500kW



- 标配STO安全转矩截止功能
- 集成风机、水泵、起重专用功能
- 增强耐盐雾、振动等船舶应用环境适用性
- 三个卡槽支持市电同步卡及各种常用扩展卡
- 集成速度、转矩和位置控制,支持各种电机驱动

应用场合

适用于浮吊、打桩船、风电安装船、挖沙船、挖泥疏浚船、铺管船、集装箱运输船、渔政船等应用场合。



MF100系列中频电源

MF100是针对中频电源应用开发的一款专用产品。



AC 1PH 220V (-15%)~240V(+10%) 1.1~2.2KW

AC 3PH 380V (-15%)~440V(+10%) 2.2~500KW

- 温控功能
- 自动寻频功能
- 自动电压调整功能
- 恒压恒流双重工作模式
- 输出频率最高可达6000Hz

应用场合

臭氧发生器、抽油杆加热等感应加热场合。



DSV200系列伺服主轴变频器

DSV200系列简易伺服驱动器采用高性能闭环矢量控制,能够提供更加稳定、可靠、精确的位置控制、速度控制与转矩控制,可实现异步伺服电机和同步电机的驱动。支持增量式编码器、单圈17bit绝对值编码器、双路增量式编码器。PG卡模块化设计,方便选用。强化产品的环境适应性以及客户化和行业化设计,提供更多行业专用功能,应用更加灵活。

AC 3PH 380V(-15%)~440V(+10%) 2.2~15kW



- 支持EtherCAT总线通讯
- 半书本型结构设计,伺服化外观
- 采用可插拔式端子,方便现场接线和维护
- 具有主轴定位、刚性攻丝等多种专用功能
- 支持多种编码器(增量式、单圈17bit绝对值)

应用场合

加工中心,高速攻牙机,数控车床、数控铣床、车铣复合机床,立式车床,木工旋切机;具有低速钻孔,位置定位,高速攻牙,刚性攻丝、C轴控制等要求的应用场合。



DSV110系列飞剪专用驱动器

DSV110 飞剪专用驱动器可驱动异步电机和永磁同步电机,支持多种编码器类型,内置飞剪凸轮曲线,支持定长裁切及按照色标点裁切方式,支持 sin 曲线平滑的凸轮曲线,可实现对材料平稳的裁切, DSV110 支持切刀的双电机驱动,也支持电机与切刀轴传动比 1:1 的直驱驱动,直驱时采用电机编码器的 Z 脉冲信号作为飞剪的裁切点信号,裁切精度高。

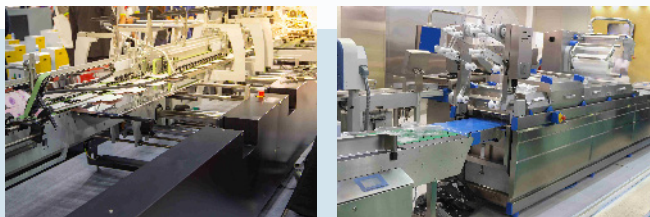


AC 3PH 380V(-15%)~440(+10%) 4~315kW

- 内置对色标功能
- 定位快速且准确
- 飞剪精度高±1mm
- 内置飞剪算法,调试简单

应用场合

广泛适用于线材定长剪切、需要对色标剪切的行业(制袋机、食品包装机等)以及薄板剪切、瓦楞纸横切,卡板纸横切、文化纸横切等行业。



IPE300系列工程型单传变频器

IPE300系列工程型变频器是基于工程应用需求设计开发的一款高性能矢量型单传动变频器,可驱动永磁同步电机与三相异步电机,支持闭环矢量、开环矢量、空间电压矢量、转矩控制等多种控制方式。



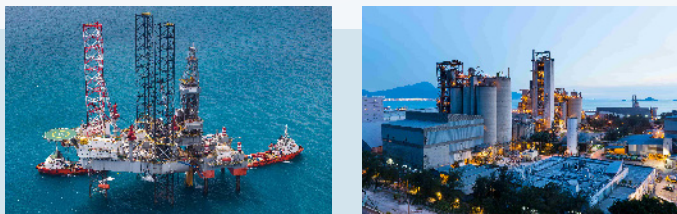
AC 3PH 380V(-15%)~440V(+10%) 1.5~500kW

AC 3PH 520V(-15%)~690V(+10%) 22~630kW

- 通讯功能强大
- 支持国际主流控制系统
- 集成节能控制算法降低运行成本
- 满足IEC60721-3-3的3C3环境要求
- 支持内置直流电抗器,电能利用率高

应用场合

有色、冶金、造纸、石油、化工、暖通供水、市政、电力、建材、电源等具有高可靠性、高性能要求的设备驱动。



GD880系列高性能工程型变频器

400V:380V (-15%)~480V (+10%)

690V:500V (-15%)~690V (+10%)

GD880系列工程传动变频器分为单传动和多传动两种拓扑形态,是一款定位于高端应用的传动产品。产品基于DFX理念进行模块化设计,采用先进控制算法,具有优异的速度和转矩控制性能、高可靠性、高功率密度、便捷安装、调试、维护、保护全面等优点,助力过程工业及连续生产设备国产化升级。

功率范围

CCS



GD880-41 (三相制动单元)

400V 500kW~750kW

690V 870kW~1300kW

GD880-51 (逆变单元)

400V 4kW~3000kW

690V 55kW~6300kW

GD880-71 (基本整流单元)

400V 475kW~3616kW

690V 650kW~5183kW

GD880-81 (回馈整流单元)

400V 76kW~3513kW

690V 64kW~6057kW

GD880-91 (有源整流单元)

400V 64kW~3167kW

690V 437kW~6070kW

GD880-16 (两象限柜机)

400V 355kW~1000kW

690V 400kW~1300kW

- 优异的速度及转矩控制性能

- 人体工程学设计, 安装维护方便

- 扩展丰富, 支持多种保护选配组件

- 模块化设计, 如积木般灵活搭建, 让工程集成更简单高效

- 长寿命器件选型+快速故障恢复设计, 保障过程控制高效运行

应用场合

冶金、港机、起重、岸电、石油、石化、市政、化工、电力、建材、矿业、船舶、造纸、测功机、EPS等。



GD1000系列采煤机专用变频器

GD1000系列煤机专用变频器是一款结构精巧、性能优越的变频传动单元。

AC 3PH 380V±15% 75kW~110kW

AC 3PH 1140V±15% 75kW~110kW



- 标贴结构, 安装方便快捷

- 集成一体化设计, 节约空间

- 专业驱动解决方案, 不平衡≤3%

- 专业严苛震动试验, 抗震性能优越

应用场合

矿山行业采煤机、连采机、掘锚机、梭车等采煤设备。



GD2000系列矿山专用变频器

GD2000系列变频器是一款高性能矢量变频机芯产品。

AC 3PH 660V \pm 15% 22kW~500kW



- 宽电压输入范围
- 模组化设计维护简便
- 多机功能平衡同步运行
- 兼容同步/异步电机驱动控制

应用场合

带式输送机、提升机、绞车、乳化液泵、潜水电泵、矿用风机、水泵等。



GD3000系列三电平中压变频器

GD3000系列变频器是一款高性能通用矢量变频器，采用三电平的硬件拓扑结构，兼容二象限和四象限。

AC 3PH 660V \pm 15% 800kW~1600kW

AC 3PH 1140V \pm 15% 55kW~1000kW

AC 3PH 3300V \pm 15% 800kW~2500kW



- 三电平拓扑及控制技术
- 具备AFE整流技术, 实现能量回馈
- 集同步、异步电机驱动于一体, 易用性高
- 模块化设计, 结构紧凑, 系统集成便捷
- 优异主从控制, 实现多电机功率平衡

应用场合

矿山行业带式输送机、刮板机、提升机、乳化液泵、矿用风机等; 石油行业潜水电泵、抽油机、石油钻机、压裂柱塞泵等。



GD5000系列高压变频器

GD5000系列第二代高压变频调速装置,系统采用了主流的功率单元串联技术,以DSP+ARM+FPGA三核处理器为控制核心,具有控制精度高,响应速度快,低频大转矩等特点。



两象限:

AC 3PH 3kV 220~2800kW
AC 3PH 3.3kV 220~3150kW
AC 3PH 4.16kV 250~4000kW
AC 3PH 6kV 315~6000kW
AC 3PH 6.6kV 315~6300kW

AC 3PH 10kV 400~10000kW

AC 3PH 11kV 400~10800kW

四象限:

AC 3PH 6kV 250~1400kW
AC 3PH 10kV 315~2500kW

• 能量回馈四象限运行能力

• 磁通、双频快速电机制动技术

• 闭环矢量、开环矢量、矢量化VF控制技术

• 支持同级、中性点偏移单元旁路保护技术

• 主从控制技术,多达16个电机间的功率平衡

应用场合

电力、冶金、水泥、化工、矿山、市政、石油化工、糖业、造纸、制药等行业的风机、泵类、空压机、皮带机、轧机负载。



iSVG系列高压静止无功发生器

iSVG系列高压静止无功发生器是英威腾公司研发生产的静止型高压动态无功补偿设备,既可补偿无功,也能补偿谐波。



AC 3PH 6KV 1~16MVA
AC 3PH 10KV 1~25MVA
AC 3PH 35KV 1~25MVA

• 抑制电压波动和闪变

• 抑制电网三相不平衡

• 降低线损,提高线路输电能力

• 谐波动态补偿,改善电能质量

• 补偿系统无功功率,提高功率因数

• 维持受电端电压,加强系统电压稳定性

应用场合

主要用于电力行业、新能源发电场、电弧炉、轧机、轨道交通、煤矿行业、港口行业。



MH860A系列电液伺服驱动器

MH860A系列液压伺服驱动器专为注塑机、压铸机、油压机等液压设备设计，采用高性能矢量控制，具有节能、精密、高效、耐用等特点。MH860A系列伺服驱动器具有丰富的外扩展接口及CAN通讯接口，方便组成多泵并联系统，实现大流量系统的液压控制。



- 实现最小反转量的泄压控制
- 简便的增益调整及增益切换功能
- 简单易用:采用可插拔式端子,更方便维护和现场接线
- 高可靠性:内置C3滤波器,核心电路板标配加厚防护涂层
- 选配扩展卡,支持Modbus, EtherCAT、PROFINET等总线通讯协议

应用场合

可广泛应用注塑机、压铸机、油压机、折弯机等。



DA180A系列通用型伺服驱动器

DA180A系列交流伺服驱动器是英威腾新一代伺服平台产品，总体采用模块化设计，具有在线/离线惯量辨识、增益切换、自动/手动陷波滤波器、自动/手动制振滤波器、中频振动抑制、内部点到点控制、动态制动等功能。



AC 3PH 220V(-15%)~240(+10%) 0.2~1kW



- 三倍过载,动力澎湃
- 内部点位,原点回归
- 独立风道,多环境使用
- 支持Modbus,CANopen,EtherCAT
- 单板设计,整体模具,超高性价比

应用场合

广泛应用于印刷包装、纺织机械、仓储物流、电子加工制造、金属切割、木工机械及其它通用设备。



DA180系列通用型伺服驱动器

新一代精简版单轴伺服产品，既保留了DA200高性能交流伺服驱动器的主要功能和优点，又降低了体积与成本。对于通用设备智能化、简易化、网络化和高效化，提供高效、有竞争力的解决方案。

AC 220V(±15%) 0.1~2kW

AC 380V(±15%) 1.5~2kW



• 速度响应达2.0kHz

• 全闭环控制、内部位置控制

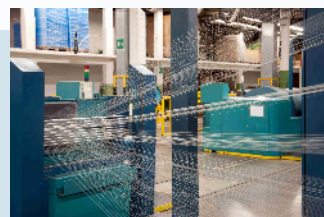
• 外形小巧,利于实现设备小型化

• 支持CANopen、Modbus、EtherCAT现场总线技术

• 低频抑振、扰动抑制、摩擦转矩补偿、自动/手动滤波陷波器设计

应用场合

广泛应用于印刷包装、纺织机械、仓储物流、电子加工制造、金属切割、木工机械及其它通用设备。



DA200系列高性能伺服驱动器

SV-DA200系列产品采用模块化结构，是一款功能丰富、性能强大的伺服驱动器系列产品。上位机软件采用USB通信，支持多种总线通讯及数字脉冲和模拟输入，支持安全端子，可匹配多种编码器。强大的自适应软件及高精度控制，可靠的电磁兼容设计可支持市场上绝大多数设备及环境应用。

1P/3P AC 220V(-15%)~240V(+10%) 0.1~4.4kW

3P AC 380V(-15%)~440V(+10%) 1~55kW



• 速度响应达2.0kHz

• 支持多种总线技术

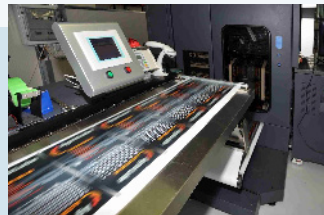
• 全闭环控制、内部位置控制

• 支持多种样式变压器,可支持第二编码器

• 低频抑振、扰动抑制、摩擦转矩补偿、自动/手动滤波陷波器设计

应用场合

广泛适用于机器人、数控机床、锂电池设备、高速模切机、LED加工设备、激光设备、印刷包装、木工机械及其它通用机械设备。



IMS20A系列电机

IMS20A系列电机是英威腾新一代高性能永磁同步电机产品。功率范围0.1KW~90KW，先进的电磁设计以及安装高精度编码器，匹配全系列伺服驱动器产品，具有响应快、定位准、温升低，负载范围宽等优点。



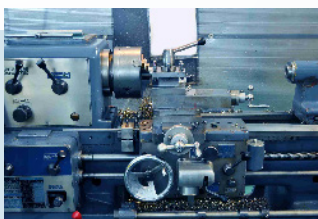
- 绝对定位精度可达 ± 15 角秒以内

- 额定转速下，短时过载能力提高2.5~3.0倍

- 抗震动设计，可满足绝大多数工业应用场合

应用场合

广泛适用于机器人、数控机床、锂电池设备、高速模切机、LED加工设备、激光设备、印刷包装、木工机械及其它通用机械设备。



中型运控型PLC——AX系列

AX系列可编程控制器是面向中大型控制系统的高性能泛用型控制器。具备高级的内置功能和丰富的扩展性，高度整合多样化的运动控制通讯总线，与驱动产品连接，为客户提供最佳的自动化控制系统，以提高生产效率和产品质量，削减开发及维护成本。



- 组网能力强

- 高阶运动控制

- 大规模分布式扩展

- 多种插补功能，支持S型前加减速和T型前加减速

- CPU模块支持多至32轴总线伺服轴，同步周期支持1/2/4/8ms

应用场合

包装、印刷、电子制造及非标自动化、锂电、木工等行业设备或中小型生产线。



小型运控型PLC——TS600系列

英威腾TS600系列小型PLC，整合了高性能的嵌入式技术，其基于高速总线系统架构，将顺序、过程、信息、运控四大类型的自动化控制集成在同一系统中，由高可靠性的软、硬件实时系统完成实时控制、复杂运算功能，并提供开放式通信接口、物联网以及分布式模块系统架构。



- 高性能：1G主频，位运算0.01us

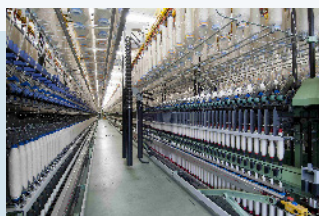
- 云协同：支持物联运维，4G、WIFI拓展

- 强运控：EtherCAT总线，最大32轴，同步周期2ms

- 易编程：PLCopen规范，脉冲轴、总线轴兼容一套轴控指令

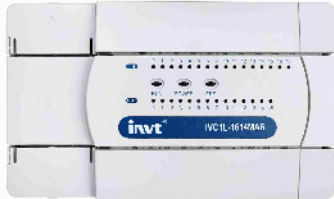
应用场合

广泛适用于印包、纺织、木工、锂电、3C电子、物流、机床等自动化行业。



小型经济型PLC——IVC1L

IVC1L是一款小型通用型PLC产品，结构小巧，型号丰富，功能齐全，I/O配置灵活，可广泛适用于中低端小规模点数以及简单定位应用场合。



- 16K步程序空间
- 2路50K+4路10K高速输入
- 3路100K高速输出(晶体管型)
- 本体最大I/O点数为60点,支持7个扩展模块
- 1个RS232,2个RS485,支持MODBUS主/从通讯

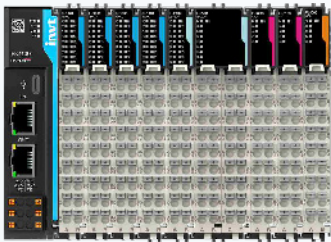
应用场合

广泛应用于纺织机械、起重机械、建材机械、食品包装设备等行业设备。



远程I/O——Flex系列

Flex系列I/O系统致力于打造一个灵活、可靠、高效的信号传输系统，支持接入多种标准通信网络，微秒级响应，搭配功能丰富的信号模块，满足工业自动化多样化需求的同时带来电柜空间上的节约，助力您开发更具竞争力的个性化解决方案。



- 通道级诊断，色块标识，自带接线图
- 12mm纤薄设计，大幅节约电柜空间
- PUSH IN直插技术，接线效率提升70%
- 搭载100Mbps F-BUS内部总线微秒级响应
- 多协议通信耦合器搭配丰富I/O模块配置灵活

应用场合

离散自动化及过程自动化所包含的设备、产线及工厂自动化等领域。



经济型HMI——VS-Q系列

VS-Q系列是一款显示丰富、性能庞大、组态灵活、使用简单、性价比更高的高品质人机界面。可轻松实现工业自动化各领域的人机交互功能HMI。

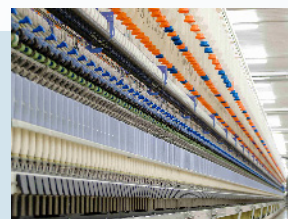
CE



- 4.3/7/10/15寸全尺寸覆盖
- 支持物联网远程运维(4G/WIFI版本)
- 强劲核心主频高达1.2GHz, 双核CPU
- 丰富的组态控件, 支持C语言宏指令编程

应用场合

广泛应用于制造行业、水处理行业、纺织行业、包装行业、木工行业、医疗行业、食品行业、农事行业等行业。



通用型HMI——TC系列



- C语言宏指令
- 1677万色真彩显示
- 背光寿命50,000hr
- 7.0寸以上支持SD卡
- 4.3/7.0/10.1/15.6寸全尺寸系列

应用场合

广泛适用于暖通空调、供水行业、环保行业、制冷行业、智慧锅炉、空压机等行业。



高品质型HMI——VK系列

CE



- 3个串口
- 支持宏指令
- 背光寿命20,000hr
- 4.3/7.0/10.1寸常规尺寸

应用场合

广泛应用于纺织行业、电子制造行业、包装行业、木工行业、医疗行业、食品行业、印刷行业、风电等行业。



营销服务网络

优质的服务网络与专业的服务团队专注于为客户提供专业、完善、高效的售前、售中、售后一站式服务，以卓越的服务提升品牌价值。



国内统一服务热线: 400-700-9997

值得信赖的工控与能效解决方案提供商



英威腾微信公众号



英威腾官网



深圳市英威腾电气股份有限公司

服务热线:400-700-9997 网址:www.invt.com.cn

深圳市光明区马田街道松白路英威腾光明科技大厦

工业自动化:

- HMI
- 电梯智能控制系统

- PLC
- 轨道交通牵引系统

• 变频器

• 伺服系统

能源电力:

- UPS
- 新能源汽车动力总成系统

- 数据中心基础设施
- 新能源汽车充电系统

• 光伏逆变器

• 新能源汽车电机