

智能手机调试软件 KMLink 用户手册

智能手机调试
APP 用户手册



前言

感谢您选择使用 CV100 系列变频器智能手机调试软件 KMLink!

随着 4G 时代的来临，智能手机也越来越普遍，几乎人手一部智能手机，体验 4G 带来的多媒体和移动办公等应用。智能手机调试 APP 是深圳市步科电气有限公司基于这一时代背景研发的一款利用智能手机进行变频器设备调试的手机软件。

本手册详细介绍了智能手机调试 APP 的产品特性、软件安装、使用与操作、问题处理指导等环节的指引，用户在使用产品前，敬请仔细阅读本手册，建议妥善保留，以备后续操作的参考。

目前支持控制器产品型号：CV100 及行业专机。

注意事项

- 本使用说明书中的图例仅为了说明，可能会与您订购的产品有所不同。
- 由于产品升级或规格变更，以及为了提高说明书的便利性和准确性，本说明书的内容会及时进行变更。
- 如果您使用中仍有一些使用问题不明，请与本公司客户服务中心联系。
- 全国统一服务电话：400-700-5281

目录

前言.....	1
第 1 章 产品信息.....	3
1.1 系统构成.....	3
1.2 蓝牙模块.....	3
第 2 章 软件安装.....	4
2.1 系统支持.....	4
2.2 APP 软件的安装.....	4
第 3 章 使用指导.....	6
3.1 蓝牙连接配对.....	6
3.2 功能介绍.....	8
3.2.1 参数设置.....	8
3.2.2 参数查阅.....	9
3.2.3 自由读写.....	9
3.2.4 示波器.....	10

第 1 章 产品信息

1.1 系统构成



图 1-1 系统构成图

1.2 蓝牙模块

使用本软件时，需要变频器安装了我司的蓝牙模块配套使用。WiFi 模块如下图所示：

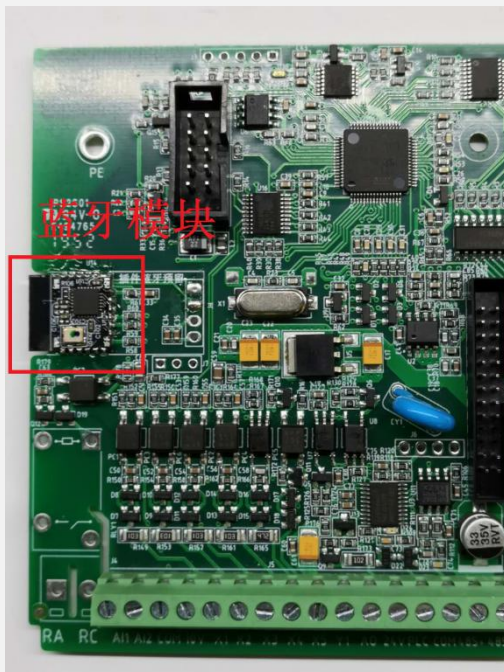


图 1-2 蓝牙模块

第 2 章 软件安装

2.1 系统支持

智能手机调试 APP 目前只支持 Android 系统，用户只需要下载安装包进行安装即可。iOS 系统目前还不支持。

关于手机型号，我公司已对 Android 系统的华为、小米等型号进行了测试，用户在使用过程中遇到手机型号不支持时请与我公司客服联系。

2.2 APP 软件的安装

智能手机调试软件 KMLink 可以通过扫描二维码到步科官网下载安装。



图 2-1 步科官网软件下载二维码

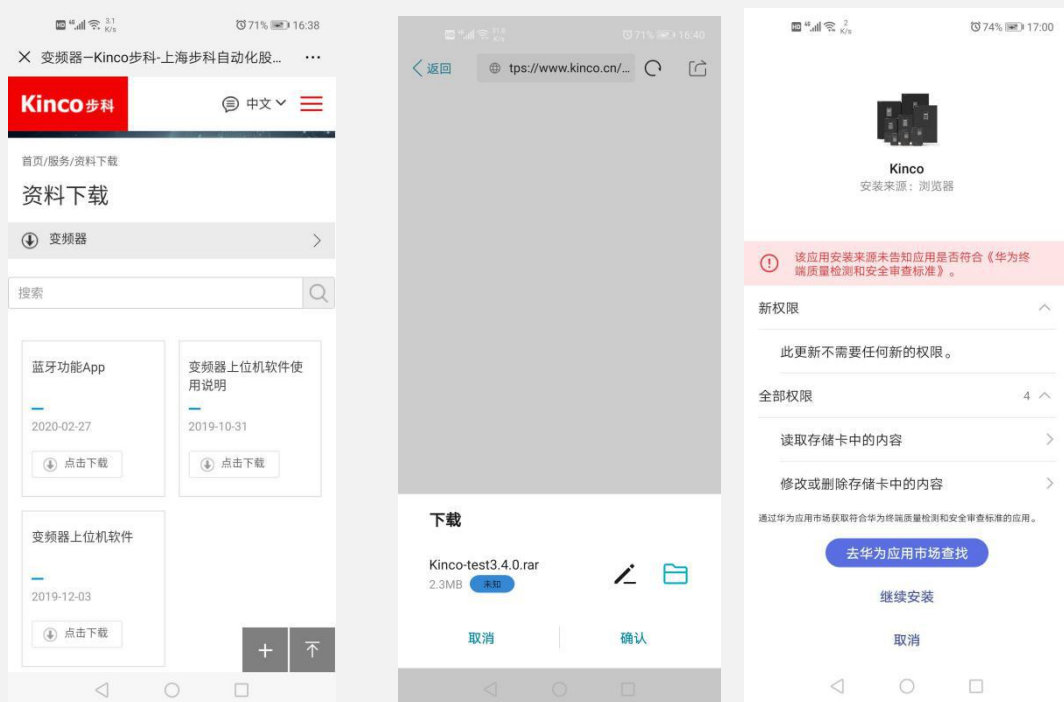


图 2-2 APP 软件下载二维码安装过程

安装完成后，手机界面会出现如下图所示：



图 2-3 APP 安装后的图标

至此，智能手机调试软件 KMLink 已成功在您的手机上完成安装。

注意：

- 不要在微信里直接点击进行安装，一定要在手机里找到原安装文件，点击进行安装。
- APP 软件连接前必须正确设置密码（出厂默认为：0000）。

第 3 章 使用指导

APP 软件启动主要是用于确认蓝牙连接的正确性，以下是软件启动的流程图：

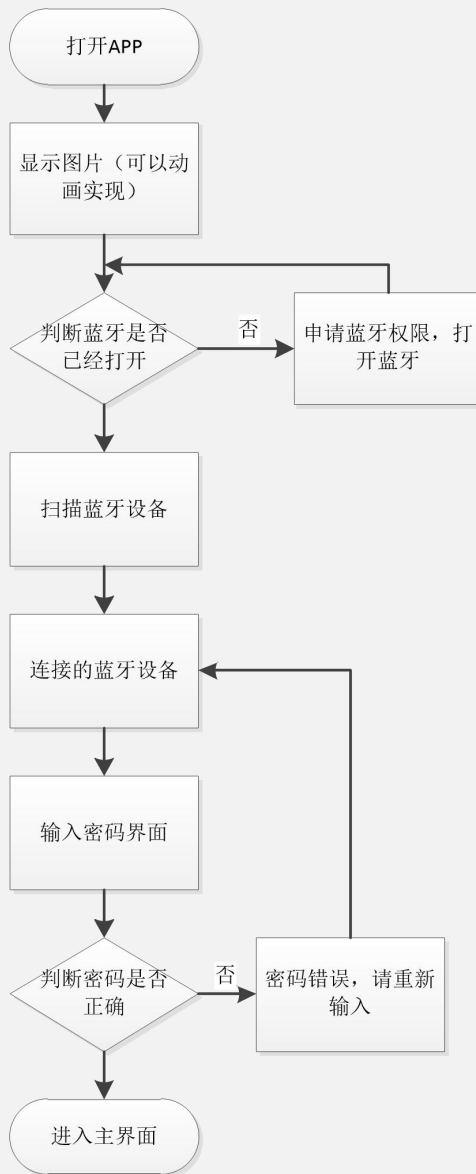


图 3-1 APP 软件进入流程图

3.1 蓝牙连接配对

单击 KMLink 软件图标，点击**允许**开启手机蓝牙功能，然后点击**扫描**功能，软件主界面的右上角**新的设备**下面会出现扫描到带有**KINCO 的设备**，点击该**KINCO 设备**进行连接，此时主界面左上角**已连接**下面同样会出现刚才扫描到的设备，同时要输入密码（0000）。

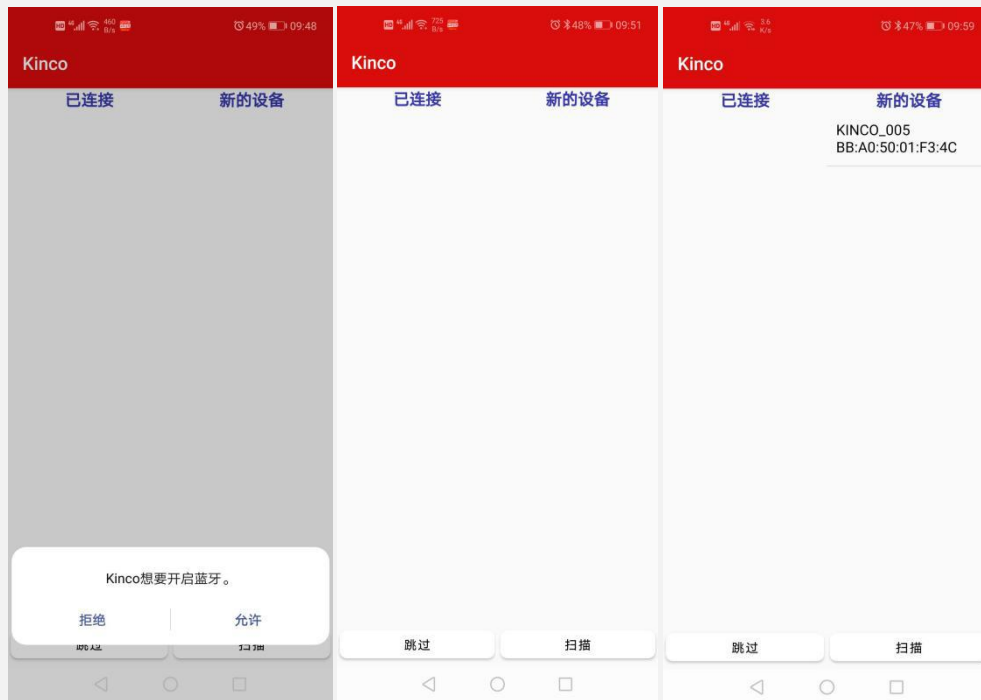


图 3-2 APP 软件连接过程 1

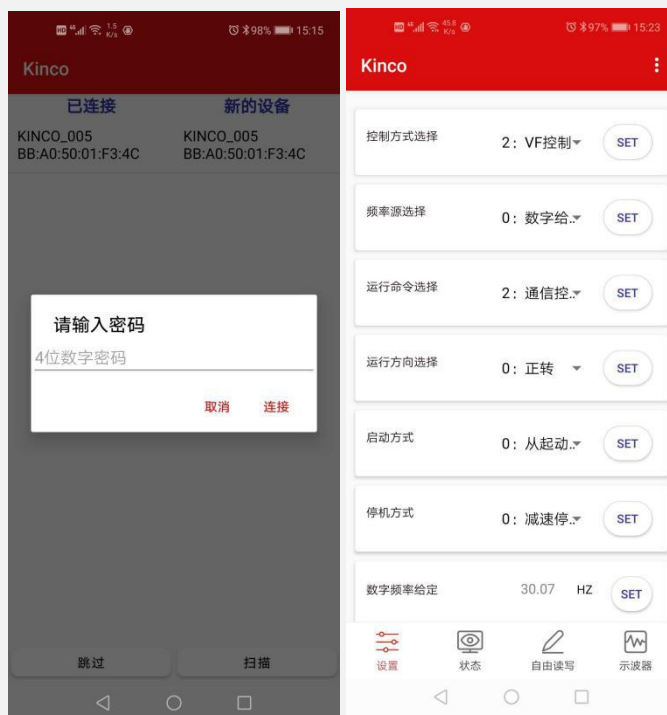


图 8 APP 软件连接过程 2

至此，智能手机调试 APP 已成功通过蓝牙技术连接到变频器设备。

3.2 功能介绍

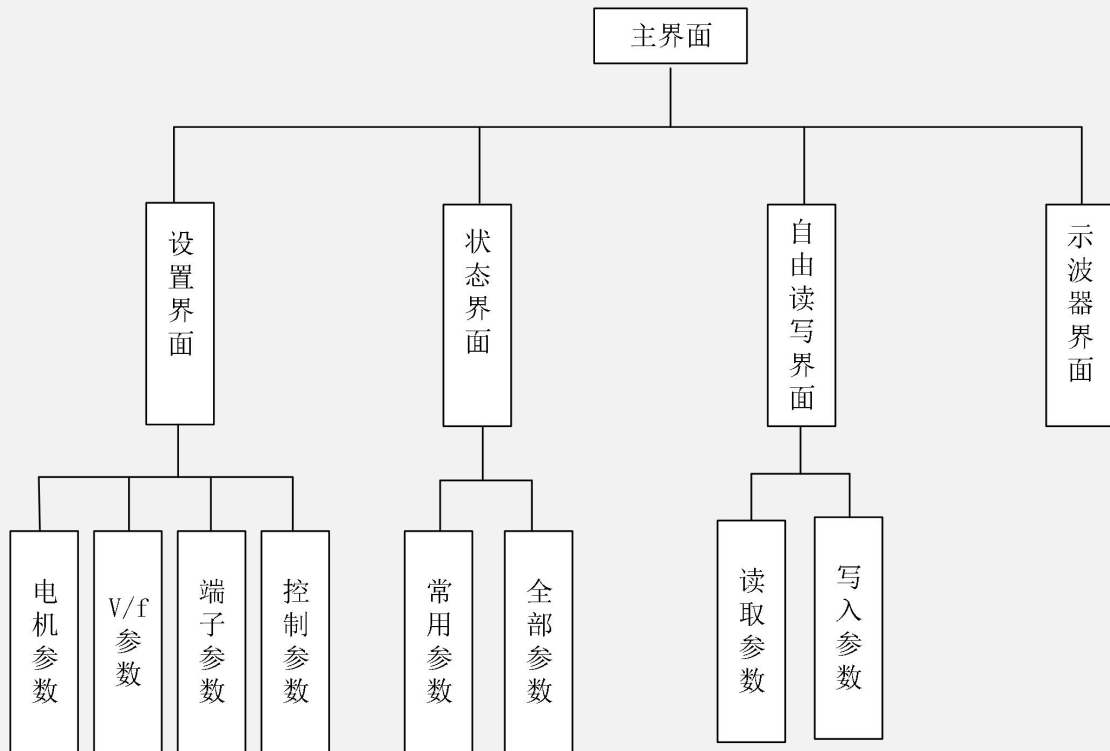


图 3-3 软件功能框图

3.2.1 参数设置

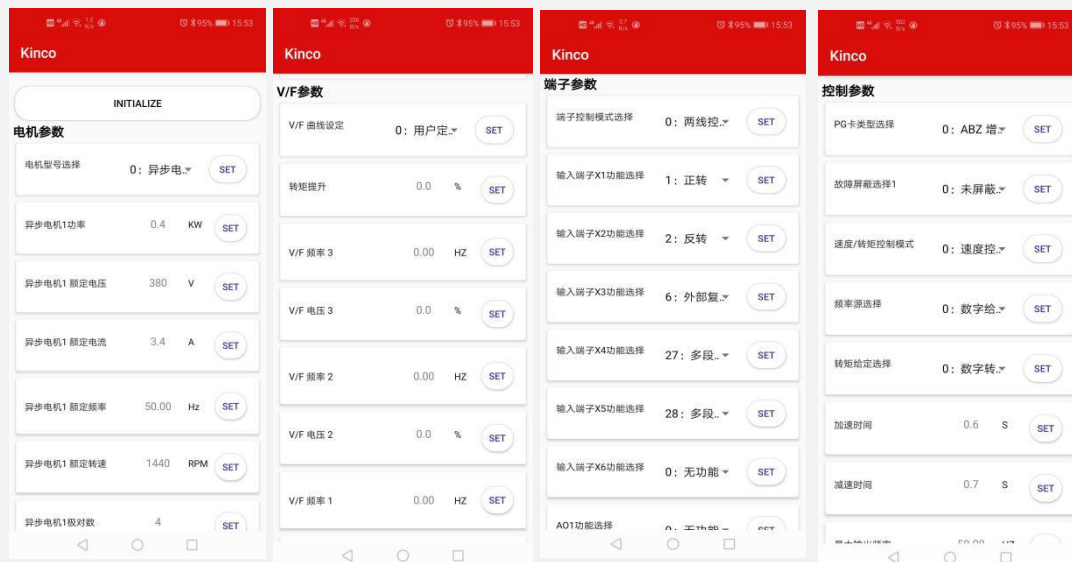


图 3-4 参数设备界面

3.2.2 参数查阅



图 3-5 参数查阅界面

3.2.3 自由读写



图 3-6 参数查阅界面

3.2.4 示波器

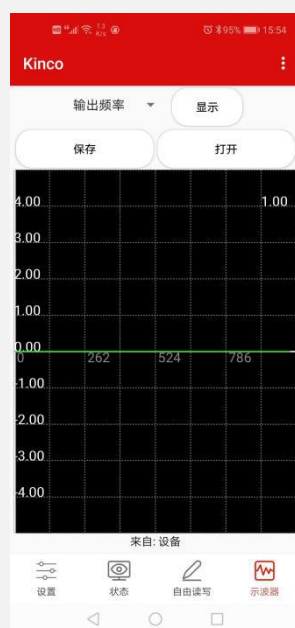


图 3-7 参数查阅界面

Kinco[®] Automation

[上海]：上海市浦东新区张江高科技园区秋月路26号3幢 (201210)
电话：021-6879 8588 传真：021-6879 7688

[深圳]：深圳市南山区高新科技园北区朗山一路6号1栋 (518057)
电话：0755-2658 5555 传真：0755-2661 6372

Shanghai Kinco Automation Co.,Ltd.

Add: Building No.3, Qiuyue Road, Zhangjiang Hi-Tech Park,
Pudong District, Shanghai, China. 201210

Tel: +86-21-6879 8588

Fax: +86-21-6879 7688

Kinco Electric (Shenzhen) Ltd.

Add: Building 1, No.6 Langshan 1st Road, Hi-tech Park North,
Nanshan District, Shenzhen, China. 518057

Tel: +86-755-2658 5555

Fax: +86-755-2661 6372

Email: sales@kinco.cn <http://www.kinco.cn>

All trademarks and logos in this brochure are property of and registered by their respective own

©上海步科自动化股份有限公司，版权所有。