



## LAN38

### 系列按钮开关

非常感谢您使用欣灵牌按钮开关, 使用产品前请阅读使用说明书!

24A001E1

### 一、概述

LAN38系列按钮开关以独特的设计理念和精美的操作结构为特点。产品主体采用组合式操作系统, 开关元件采用弹簧式动作机构, 其操作瞬间柔和, 触点采用特殊银合金材料, 具有自洁功能, 双断点快动, 使接触更可靠准确。开关元件可任意组合一到三节, 装卸方便。照明单元采用超光亮LED为光源, 发光鲜艳柔和, 寿命长。适用电磁起动器、接触器、继电器及其它电气线路作远程控制之用。

LAN38系列按钮开关适用于交流50Hz或60Hz、电压至660V, 直流电压至440V的控制电路或辅助电路中, 作机械设备上的电路转换及开关之用。本系列按钮开关具有性能优越, 动作可靠性高, 且使用寿命长。外形小巧玲珑、美观大方。广泛应用于机床、船舶、纺织、轻工、电力等行业。

本系列按钮开关符合GB 14048.5和IEC 60947-5-1标准, 产品通过国家强制性3C认证。

### 二、产品特点

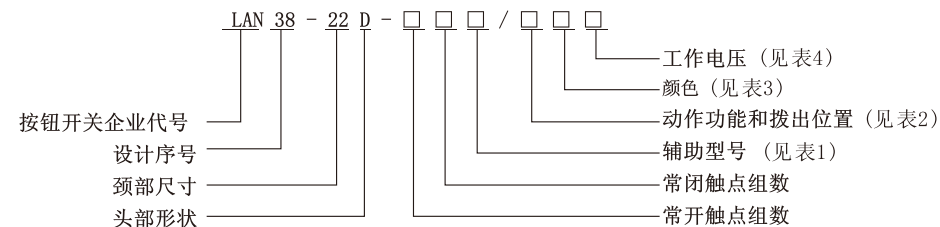
外观层次分明, 高强度PC塑料制件结构朴实简洁, 安装方便; 符合欧美严谨、坚固可靠的工程设计理念。具有稳重坚固的特点, 又兼顾了制造成本。

### 三、技术参数

- 1、额定容量: AC-15 220V/6A 380V/4A 660V/2A  
DC-13 24V/6A 48V/3A 110V/1A 220V/0.5A 440V/0.25A

- 2、接触电阻初次: 银合金触点 $\leq 50m\Omega$
- 3、最大绝缘电压: AC 2500V 50Hz · 1min
- 4、机械寿命: 一般钮 $\geq 3 \times 10^6$ 次 旋钮 $\geq 30 \times 10^4$ 次 钥匙钮 $\geq 5 \times 10^4$ 次 紧急钮 $\geq 5 \times 10^4$ 次
- 5、电气寿命:  $\geq 60 \times 10^4$ 次<sup>1</sup>
- 6、约定发热电流: ( $I_{th}$ ) 10A
- 7、额定绝缘电压: ( $U_i$ ) AC660V
- 8、环境温度:  $-25^{\circ}C \sim +55^{\circ}C$
- 9、前部防护等级: IP65 定货时注明

### 四、型号定义及选型



表示三种不同的外观结构 注: A, B型头部和连接件可随意更换

表1 辅助型号及代码

字母	含义	字母	含义	字母	含义
	一般钮	Z	紧急停止钮	XS	短柄三位置旋钮
D	带灯钮	ZY	钥匙复位紧急停止钮	CX	长柄二位置旋钮
T	自锁钮	Y	二位置钥匙钮	CXS	长柄三位置旋钮
M	蘑菇钮	YS	三位置钥匙钮	R	双位钮
MT	蘑菇自锁钮	X	短柄二位置旋钮		

表2 动作功能及拔出位置代码

动作功能			拔出位置		
f	fu	ffu	a	ao	au
左边自复位	右边自复位	左右自复位	左边拔出	中间拔出	右边拔出

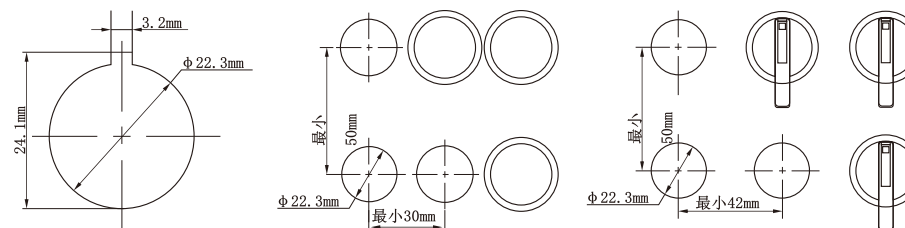
表3 颜色代码

红	绿	黄	蓝	白	黑
r	g	y	b	w	k

表4 工作电压代码

代码	21	22	23	24	25	26	27	28	31	32
电源	AC • DC							DC	50~60Hz	
电压	6V	12V	24V	36V	48V	110V	127V	220V	220V	380V

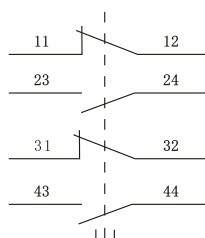
五、安装及开孔尺寸图



一般钮 带灯钮 钥匙钮和短柄旋钮

蘑菇钮及长柄旋钮

六、接线图



七、开关元件触点状态

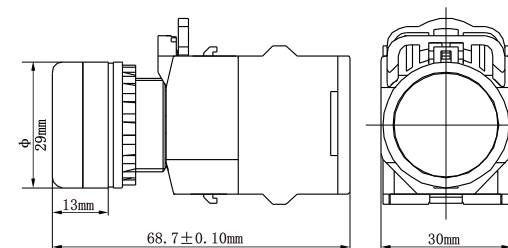
表4 触点状态代码

	状态					
	触点代码	01	10	02	20	11
	含义	一闭	一开	二闭	二开	一开一闭

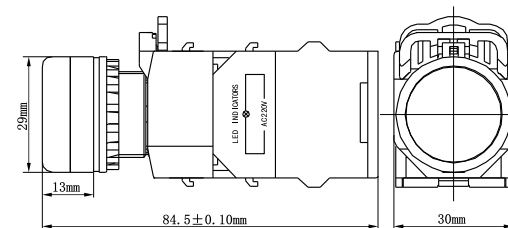
八、外形尺寸图

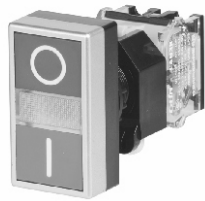


LAN38-22D-□□□/□ 平钮

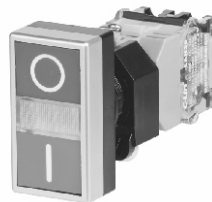
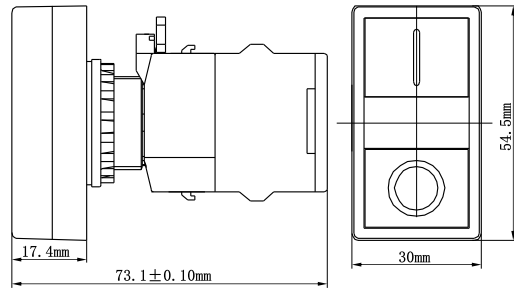


LAN38-22D-□□□D/□□ 带灯平钮

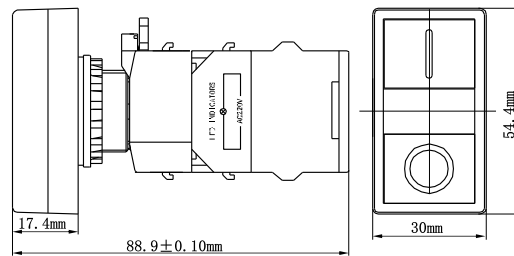




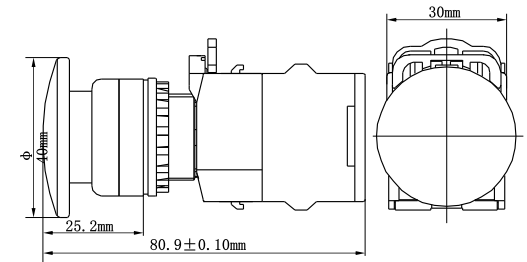
LAN38-22D-□□R□/□□ 双位钮



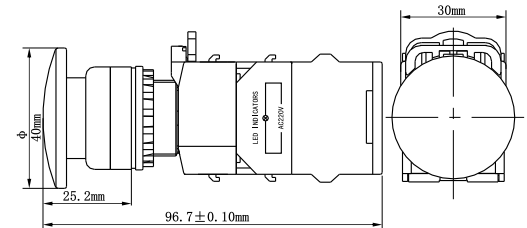
LAN38-22D-□□RD/□□ 带灯双位钮



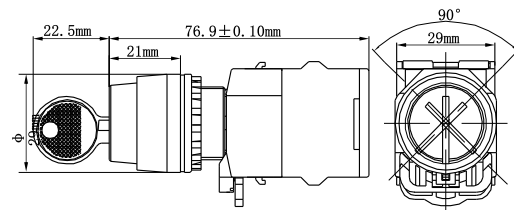
LAN38-22D-□□M□□/□□ 蘑菇钮



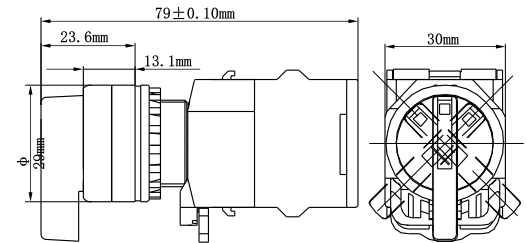
LAN38-22D-□□MD/□□ 带灯蘑菇钮



LAN38-22D-□□Y□/□ 钥匙钮



LAN38-22D-□□CX□/□ 长柄旋钮

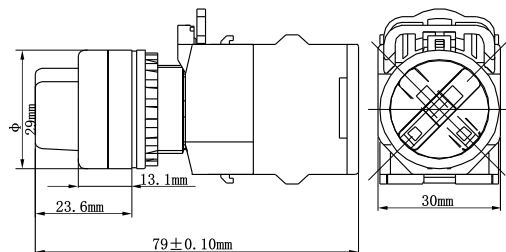


动作功能	普通	左边自复位	右边自复位	左右自动复位
代码	无	f	fu	ffu
二档	∨	∨	∨	/
三档	∨	∨	∨	∨

动作功能	普通	左边自复位	右边自复位	左右自动复位
代码	无	f	fu	ffu
二档	∨	∨	∨	/
三档	∨	∨	∨	∨



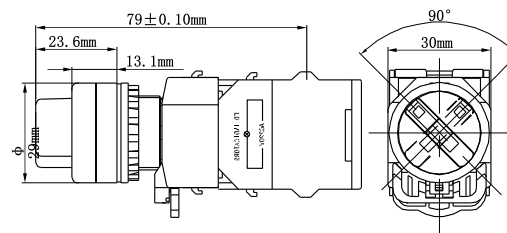
LAN38-22D-□□X□/□ 短柄旋钮



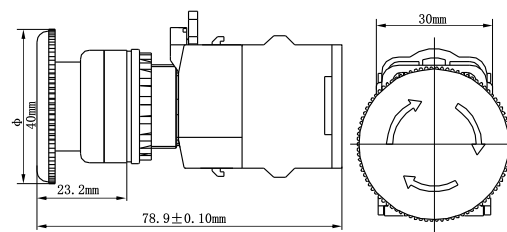
动作功能	普通	左边自复位	右边自复位	左右自动复位
代码	无	f	fu	ffu
二档	∨	∨	∨	/
三档	∨	∨	∨	∨



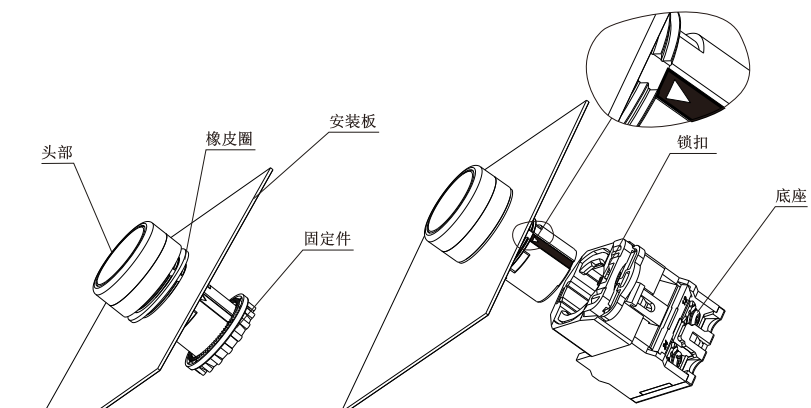
LAN38-22D-□□XD/□ 带灯短柄旋钮



LAN38-22D-□□Z/□ 紧急钮



## 九、安装示意图



注意：橡皮圈的安装位置

注意：有三角标记的凹槽与锁扣的方向一致  
(在安装中直接将底座按图的方向向安装板的方向按，不需要按锁扣；拆卸产品时按下锁扣，再把底座以头部相反的方向拉。)