

一、概述

HHS15系列时间继电器（以下简称继电器）适用于交流50Hz，工作电压380V及以下或直流工作电压24V的控制电路中作延时元件，按预置的时间接通或分断电路。

本系列继电器符合GB/T 14048.5有关要求。

二、主要技术参数

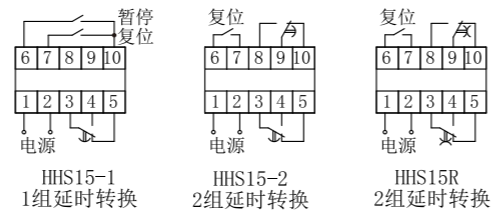
表

型号	HHS15-1	HHS15-2	HHS15R
显示方式	数显式		
工作电压	AC380V、220V、110V、36V、24V 50Hz； DC24V，允许波动范围（85%~110%）Ue；		
动作形式	通电延时		循环延时
延时范围	0.01s~99.99s；1s~99m99s； 1m~99h99m时、分、秒时段拨 码开关预置		0.1s~990h
重复误差	延时范围大于1s时，Er≤1%；延时范围小于1s时，Dr≤50ms		
触点数量	1组延时转换	2组延时转换	2组延时转换
触点容量	3A AC250V（阻性）		

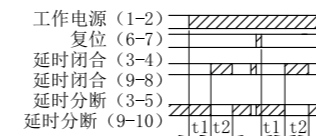
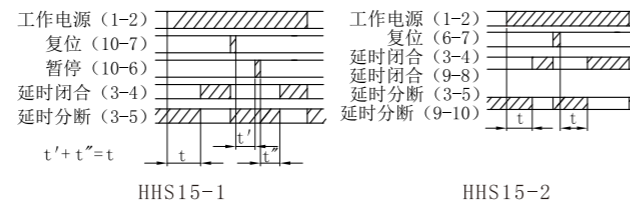
表(续)

型号	HHS15-1	HHS15-2	HHS15R
环境温度	-5℃~40℃		
海拔	≤2000m		
湿度	安装地点最高温度为40℃时，空气的相对湿度≤50%， 在较低温度下可允许有较高的相对湿度，例如20℃时达 90%。对由于温度变化偶尔产生的凝露应采取特殊的措施		
安装方式	35mm导轨安装		

三、接线图

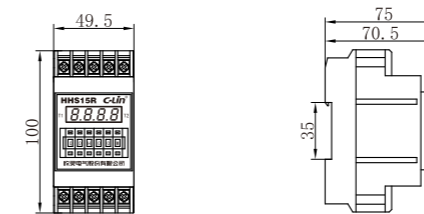


四、工作时序图



HHS15R

五、外形及安装尺寸图(mm)



六、使用说明

1、按照继电器外壳标签上的接线图，参考第八条电路举例正确接线，电源电压和频率必须符合要求。

2、调整拨码开关，预置好延时时间，接通电源，继电器开始按第四条对应工作时序运行。

3、继电器重复启动间隔时间应≥0.5s。

4、复位功能：在任意时刻接通复位端子，继电器恢复到初始状态。

5、暂停功能：在计时过程中接通暂停端子，计时暂停，显示保持此刻的时间，断开后继续计时。

注1：在强电场环境且复位及暂停连接导线较长时，请使用屏蔽导线。

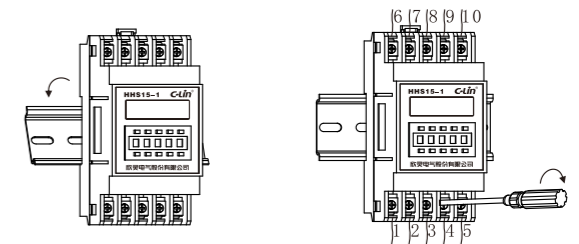
注2：复位及暂停端子切勿输入电压或接地，以免损坏产品。

七、安装及拆卸方法

1、安装顺序：（1）→（2）

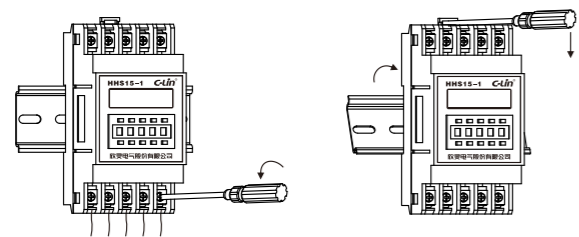
2、拆卸顺序：（3）→（4）

注意：在安装或拆卸前必须将主电路电源切断。



（1）将产品扣入导轨

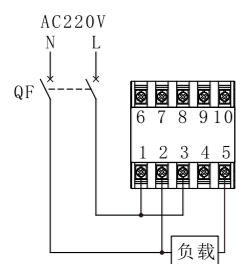
（2）按产品端子顺序号
接上导线并拧紧接线螺钉



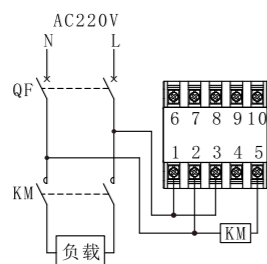
(3) 拧松接线螺钉并拆除导线 (4) 撬开导轨卡并取下产品

八、应用电路举例(以HHS15-1为例)

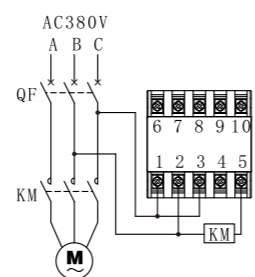
例1



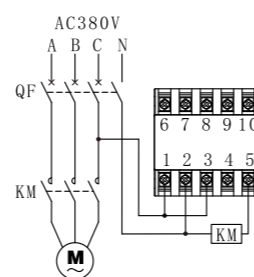
例2



例3



例4



1、单相负载时，若负载阻性电流 $\leq 3A$ 或感性电流 $\leq 0.5A$ ，继电器直接控制，接线参考例1；若负载阻性电流 $> 3A$ 或感性电流 $> 0.5A$ ，继电器通过交流接触器扩容，接线参考例2；三相负载时，交流接触器和继电器电源为AC380V，接线参考例3；交流接触器和继电器电源为AC220V时，接线参考例4。

2、示例继电器所起的功能为：当接通电源时，负载或KM(交流接触器)得电，经延时到预置值时，负载或KM(交流接触器)失电。

注1：负载可为路灯或灯泡，可直接接在路灯或灯泡端口的两根线上(如例1所示)。

注2：KM为交流接触器的线圈，A1、A2两端可按例2、例3、例4接线。

注3：例3中的继电器及KM的工作电源均为AC380V，应注意所选用产品的电压等级。

九、订货须知

需说明产品型号、电压等级、数量，有特殊要求时，应另注明。

例如：HHS15-1 AC220V 100只。

C-Lin
欣灵电气股份有限公司
XINLING ELECTRICAL CO., LTD.
地址：浙江省乐清经济开发区纬十九路328号
电话：0577-6273 5555 传真：0577-6272 2963
Http://www.c-lin.cn E-mail: xl@xinling.com
技术咨询：0577-62731208



国家高新技术企业 浙江省知名品牌

C-Lin 欣灵

使用说明书
Products Instructions

HHS15系列

时间继电器

非常感谢您使用欣灵牌时间继电器,使用前请阅读使用说明书!

01A037E5