

## 一般规格

项目	规格							
型号	GC-A22W-CW	GC-A24W-C GC-A24W-RC	GC-A26W-C GC-A26W-RC	GC-A24 GC-A24-RS	GC-A25	GC-A26	GC-A27-C	GC-A28-C
电源电压范围	DC20.4~28.8V (Class2 Circuit)、允许脉动100mVp-p以内、允许瞬间停电时间5ms以内							
消耗功率(DC24V, 本体单动作时)	约6W	约6W	约9W	约6W	约11W	约13W	约21W	约29W
使用温度范围	0~50°C							
保存温度范围	-20~60°C							
使用·保存湿度范围	10~85%RH (无结露)							
抗干扰性	AC1000Vp-p、脉冲宽度1μs、上升沿时间1ns、DC电源输入端子—FG端子间							
耐压	AC1000V、1分钟、DC电源输入端子—FG端子间							
绝缘电阻	10MΩ以上 (DC500V)、DC电源输入端子—FG端子间							
耐振动	IEC61131-2基准、10~57Hz: 振幅0.075mm、57~150Hz: 9.8m/s <sup>2</sup> (约1.0G) 直交3方向各10回							
耐冲击	最大147m/s <sup>2</sup> (约15G)、11ms、直交3方向2回							
耐静电放电	空中放电: 8kV、施加场所 外框, 触摸屏 接触放电: 4kV、施加场所 面板的左右、前后							
使用环境	无腐蚀性气体, 使用在污染等级2环境							
冷却方式	自然空冷							
接地	D种接地							
防护等级	IP65相当							
符合规约	CE、ROHS、UL (GC-A27-C和GC-A28-C对应中)							

## 性能规格

项目	规格							
型号	GC-A22W-CW	GC-A24W-C GC-A24W-RC	GC-A26W-C GC-A26W-RC	GC-A24 GC-A24-RS	GC-A25	GC-A26	GC-A27-C	GC-A28-C
CPU	基于ARM Cortex-A8内核的高性能处理器							
掉电保持	超级电容 (无电池)							
超级电容供电时间	约15天(25°C, 掉电后供电) 约1个月 (25°C), 掉电后供电							
非通电时的存储保持	时间·日历							
系统存储	DDR3 256MB							
系统闪存	256MB							
备用存储	256KB (控制数据保存用、SRAM)							
可保存画面数	1024							
时间功能	内藏 (PLC的时间功能也可以利用)、月差±60秒以内							
日历功能	有, 到2099年有效							
节电功能	背光灯关闭 (根据画面工具的设置)							
串行接口	RS-232/422/485、D-sub15针接插件 另可增加1个扩展口 (选配, GC-A22W-CW无)							
USB端口A	USB设备用端口 USB2.0规范 (可连接U盘、键盘、扫描仪等, 详情请洽本公司)							
USB端口B	与PC之间的工程数据传送用端口 USB2.0规范							
以太网端口	10BASE-T/100BASE-TX (GC-A24W-RC、GC-A26W-RC、GC-A24-RS不带有以太网口)							
声音输出	无							
蜂鸣器输出	有, 发振频率2300±300Hz (但是, 根据使用环境的不同, 音质会发生变化)。							
SD卡插槽	— 仅对应3.3V动作, 支持32G以下 (FAT32)							

## 显示性能规格

项目	规格							
型号	GC-A22W-CW	GC-A24W-C GC-A24W-RC	GC-A26W-C GC-A26W-RC	GC-A24 GC-A24-RS	GC-A25	GC-A26	GC-A27-C	GC-A28-C
液晶尺寸	4.3英寸	7.0英寸	10.2英寸	7.0英寸	8.4英寸	10.4英寸	12.1英寸	15英寸
液晶种类	TFT							
显示色	64K 彩色						262K 彩色	
分辨率	480×272(WQVGA)	800×480(WVGA)	800×480(WVGA)	800×480(WVGA)	800×600(SVGA)	800×600(SVGA)	1024×768(XGA)	1024×768(XGA)
亮度	200cd/m <sup>2</sup>	250cd/m <sup>2</sup>	250cd/m <sup>2</sup>	500cd/m <sup>2</sup>	500cd/m <sup>2</sup>	700cd/m <sup>2</sup>	350cd/m <sup>2</sup>	420cd/m <sup>2</sup>
点距 (mm)	0.198×0.198	0.0642×0.179	0.0925×0.276	0.1905×0.1905	0.213×0.213	0.264×0.264	0.24×0.24	0.297×0.297
背光灯	LED平均寿命: 连续点灯>20,000h/25°C				LED平均寿命: 连续点灯>50,000h/25°C		LED平均寿命: 连续点灯>30,000h/25°C	
触摸屏	模拟型 (分辨率1024×1024)							

光洋电子(无锡)有限公司  
KOYO ELECTRONICS (WUXI) CO., LTD.

总部地址: 江苏省无锡市滨湖区建筑西路599号1栋21层 办事机构: 上海/无锡/苏州/南通/南京/杭州/合肥/北京/天津/沈阳  
Add: 21st Floor, Building 1, No. 599, Jianzhuxi Road, Binhu District, Wuxi, Jiangsu 214072 济南/青岛/广州/成都/西安/郑州/武汉/长沙/福州

电话(Tel):(0510)85167888总机 85163458直线 传真(Fax):(0510)85161393

2023年6月

# Koyo

# JTEKT

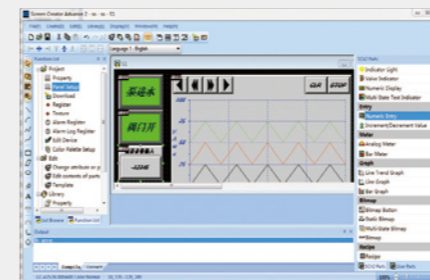
## GC-A2系列 新一代智慧型工业触摸屏



- 多款产品系列,更多选择
- TFT真彩屏,显示色彩炫酷
- 无电池后备,维护更方便
- 通过CE、UL认证
- 更高辉度液晶采用,显示更明亮
- 更丰富的部品库,支持更多通讯连接,功能更强
- 配备LAN、串行通讯、USB、SD卡等丰富接口

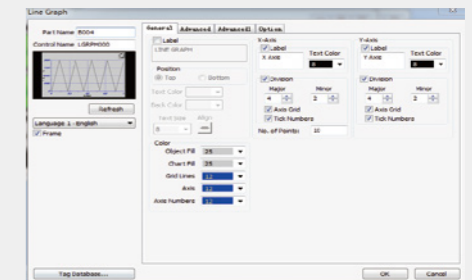
## SCA2 工程画面设计工具软件

◆ 功能强大,方便灵活



- 中/英/日等多种语言界面工具软件,国际通行
- USB、以太网口上下载,文件传输速度快
- 原有GC/EA7/EA7E文件直接读入,无缝移植
- 工具软件直接设定通讯连接,简单直观
- 在线/离线调试功能,方便实用
- 单文件系统管理,简洁方便
- 支持多家PLC连接,更多应用
- U盘、SD卡后备数据,方便复制交换

◆ 部品配置式作图,直观方便



- 丰富部品,简单调用
- 变量登录式组态,方便维护
- 多语言显示对应,自由切换
- 部品对齐功能,方便画面整理
- 画面显示功能,直接确认效果
- K-basic编程,灵活强劲
- 用户自制部品,更多自由

光洋电子(无锡)有限公司

ENCODER / HMI / PLC / INVERTER / SENSOR

http://www.koyoele.com.cn



## 产品型号一览

<p><b>4.3英寸</b></p> <p><b>小型宽屏实用型</b></p> <p>外形尺寸: 135x95x40 (WxHxD) 开孔尺寸: 126x86 (WxH)</p>		<p><b>GC-A22W-CW</b></p> <p>SVGA 480×272 TFT显示屏</p> <p>USB 以太网 串行 蜂鸣器</p>
<p><b>7.0英寸</b></p> <p><b>中型宽屏紧凑型</b></p> <p>外形尺寸: 204.4x156x43.1 (WxHxD) 开孔尺寸: 179x140 (WxH)</p> <p>注: GC-A24-RS 外形尺寸: 197x152x54.1 (WxHxD) 开孔尺寸: 188.5x143.5 (WxH)</p>		<p><b>GC-A24W-RC</b></p> <p>800×480 TFT显示屏</p> <p>USB 以太网 串行 蜂鸣器 SD卡槽</p> <p><b>GC-A24W-C</b></p> <p>800×480 TFT显示屏</p> <p>USB 以太网 串行 蜂鸣器 SD卡槽</p> <p><b>GC-A24</b></p> <p>800×480 TFT显示屏</p> <p>USB 以太网 串行 蜂鸣器 SD卡槽</p> <p><b>GC-A24-RS</b></p> <p>800×480 TFT显示屏</p> <p>USB 串行 蜂鸣器 SD卡槽</p>
<p><b>10.2英寸</b></p> <p><b>中型宽屏标准型</b></p> <p>外形尺寸: 299x209x71 (WxHxD) 开孔尺寸: 285x191 (WxH)</p>		<p><b>GC-A26W-C</b></p> <p>800×480 TFT显示屏</p> <p>USB 以太网 串行 蜂鸣器 SD卡槽</p> <p><b>GC-A26W-RC</b></p> <p>800×480 TFT显示屏</p> <p>USB 串行 蜂鸣器 SD卡槽</p>
<p><b>8.4英寸</b></p> <p><b>中型紧凑型</b></p> <p>外形尺寸: 258.5x203.4x52.1 (WxHxD) 开孔尺寸: 235x179.7 (WxH)</p>		<p><b>GC-A25</b></p> <p>800×600 TFT显示屏</p> <p>USB 以太网 串行 蜂鸣器 SD卡槽</p>
<p><b>10.4英寸</b></p> <p><b>中型标准型</b></p> <p>外形尺寸: 299x209x71 (WxHxD) 开孔尺寸: 285x191 (WxH)</p>		<p><b>GC-A26</b></p> <p>800×600 TFT显示屏</p> <p>USB 以太网 串行 蜂鸣器 SD卡槽</p>

## 产品型号一览

<p><b>12.1英寸</b></p> <p><b>中大型标准型</b></p> <p>外形尺寸: 339.5x280x52.7 (WxHxD) 开孔尺寸: 319.5x260 (WxH)</p>		<p><b>GC-A27-C</b></p> <p>XGA 1024×768 TFT显示屏</p> <p>USB 以太网 串行 蜂鸣器 SD卡槽</p>
<p><b>15英寸</b></p> <p><b>大型标准型</b></p> <p>外形尺寸: 396.8x310.8x52 (WxHxD) 开孔尺寸: 374x288 (WxH)</p>		<p><b>GC-A28-C</b></p> <p>XGA 1024×768 TFT显示屏</p> <p>USB 以太网 串行 蜂鸣器 SD卡槽</p>

<b>串行口</b> RS-232C/422/485 (2/4线式) 15针通讯口X1 扩展×1 (选配)*注	<b>USB</b> USB2.0-A口 USB2.0-B口	<b>以太网</b> Ethernet 10M/100M自适应口 (RJ-45) × 1	<b>SD卡插槽</b> SD卡 仅3.3V限定 32GB以下 (另购)	<b>蜂鸣器</b> 提示音
---	--------------------------------	--	--------------------------------------	----------------

注: 4.3英寸产品无扩展通讯口

**支持连接PLC一览**

光洋电子 (KOSTAC S/DirectLogic DL/NK0/NK1/NK1i)、JTEKT (PC3/PC10)、东芝(Tcmini)、三菱 (QnA/ AnN/AnS/ FX/ AnA/AnU)、松下(FP)、欧姆龙(C/CS/CJ/CP/NJ/NX)、富士电机(FA)、横河(CPU No.1/ No.2 / No.3/ No.4/FA-M3)、日立(VCM1/VCM2)、安川(MP)、西门子(S7-200/S7-200 SMART/S7-300/S7-1200/S7-1500)、基恩士(KV-5000)、安川 (MP)、Rockwell (AB)、MODBUS TCP、MODBUS RTU、MODBUS ASCII

注: 随着产品升级, 支持连接PLC会不断增加

## 外形尺寸图 单位:mm

